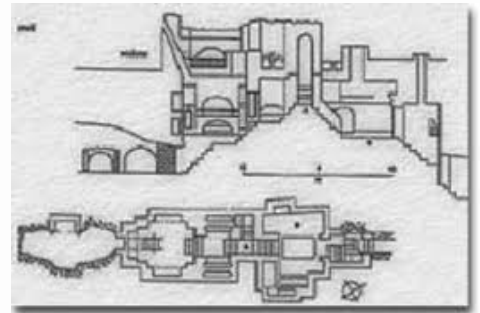


REGIO V, VIA LUZZATTI, IPOGEO DEGLI AURELI, AMBIENTE B, TESSELLATO BICROMO CON ISCRIZIONE – ROMA (RM)



EDIFICIO FUNERARIO

In prossimità dell'incrocio fra viale Manzoni e via Luzzatti, a metà strada tra Piazza Vittorio Emanuele e Porta Maggiore, nel 1919 venne casualmente scoperto durante i lavori di costruzione di un'autorimessa sotterranea un complesso funerario, attualmente noto come Ipogeo degli Aureli. Il complesso, su due livelli, è costruito in laterizio nella parte superiore, parzialmente conservata: rimane l'ingresso antico e un cubicolo alla sua sinistra; al momento della scoperta si conservava il recinto funerario annesso, che venne subito distrutto. Il livello inferiore, a circa 5 m di profondità, era scavato nel tufo: scendendo una scala si giunge ad un pianerottolo (A in pianta) che si divide in due rampe: quella di destra porta ad un'anticamera (C in pianta) che introduce in un cubicolo (D in pianta); l'altra porta al cubicolo B, dove è visibile il pavimento in tessellato con l'iscrizione che ha dato nome all'intero complesso. Il sepolcro presenta uno dei più interessanti e complessi cicli pittorici funerari conservati, databili su base stilistica alla prima metà del III secolo d.C. (probabilmente negli anni '30/'40), cronologia con cui concordano altri elementi tecnici del complesso. Questo venne utilizzato per breve tempo: la realizzazione del circuito delle Mura Aureliane (270/275 d.C.) lo fece ricadere entro i confini urbani e ne obbligò l'abbandono.



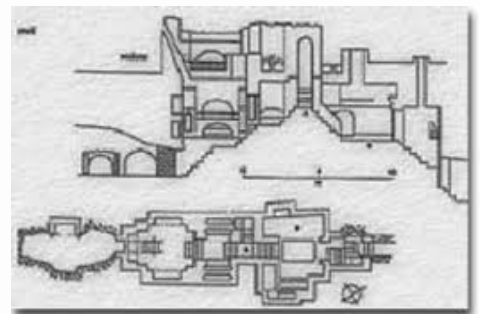
CRONOLOGIA

ESTREMI TEMPORALI: dal secolo III d.C. (1° q) al secolo III d.C. (2° q)

MOTIVAZIONE DELLA CRONOLOGIA: dati stilistici ed archeologici

AMBIENTE: TOMBA

Il cubicolo B, scavato interamente nel tufo, è una piccola stanza di pianta irregolare coperta a volta che conserva integralmente la decorazione parietale in intonaco dipinto in stile lineare rosso verde, tra le più notevoli del III secolo, che svolgono coerentemente un programma iconografico di tema cristiano; il pavimento conserva il rivestimento originale, un tessellato bicromo a decoro geometrico iscritto con i nomi del proprietario del sepolcro.



CRONOLOGIA

ESTREMI TEMPORALI: dal secolo III d.C. (1° q) al secolo III d.C. (2° q)

MOTIVAZIONE DELLA CRONOLOGIA: dati stilistici ed archeologici

Regio V, via Luzzatti, Ipogeo degli Aureli, ambiente B, tessellato bicromo con iscrizione

SPECIFICHE DI RINVENIMENTO
DATA: 1919 – ENTE RESPONSABILE: SAR

PARTE DELL'AMBIENTE: spazio centrale

RIVESTIMENTO CON SCANSIONE: a copertura unitaria

TIPO DI IMPAGINAZIONE: a campo omogeneo

CROMIA: bicromo

Tessellato bicromo a decoro geometrico, articolato in un bordo costituito da una fascia monocroma (DM 1y) e una linea dentellata di quattro gruppi di tessere (DM 2j), in colori a contrasto, che inquadra un campo monocromo bianco redatto con un ordito di tessere a filari paralleli (DM 105a) al cui centro corre un'iscrizione di cinque righe: "Aurelio Onesimo / Aurelio Papiro / Aureliae Prime virg(ini) / Aurelius Felicissimus/ fratris et colibert(is) b(ene) m(erentibus) f(ecit)" ("Ad Aurelio Onesimo, ad Aurelio Papirio e ad Aurelia prima Vergine; Aurelio Felicissimo fece [questa tomba] ai suoi liberti e colliberti benemeriti).

CRONOLOGIA
ESTREMI TEMPORALI: dal secolo III d.C. (1° q) al secolo III d.C. (2° q)
MOTIVAZIONE DELLA CRONOLOGIA: dati stilistici ed archeologici

BORDO

SPECIFICHE TECNICHE
IDENTIFICAZIONE DELLA DECORAZIONE: geometrica
TECNICA ESECUTIVA: tessellato (tessellato senza inserti)
DIMENSIONI METRICHE TESSERE: Non documentato. cm

DECORAZIONI GEOMETRICHE		
MOTIVO	MODULO	RIEMPIMENTO
DM 1y – fascia monocroma		
DM 2j		

CAMPO

SPECIFICHE TECNICHE
IDENTIFICAZIONE DELLA DECORAZIONE: geometrica
TECNICA ESECUTIVA: tessellato (tessellato senza inserti)
DIMENSIONI METRICHE TESSERE: Non documentato. cm

DECORAZIONI GEOMETRICHE		
MOTIVO	MODULO	RIEMPIMENTO
DM 105a – tessellato monocromo, a ordito di filari paralleli		

ISCRIZIONI					
TRASCRIZIONE	LINGUA	IMPAGINAZIONE	ANDAMENTO	PUNTEGGIATURA	ALTEZZA (MIN-MAX)
"Aurelio Onesimo / Aurelio Papiro / Aureliae Prime virg(ini) / Aurelius Felicissimus/ fratr(is) b(ene) m(erentibus) f(ecit)" ("Ad Aurelio Onesimo, ad Aurelio Papiro e ad Aurelia prima Vergine; Aurelio Felicissimo fece [questa tomba] ai suoi liberti e colliberti benemeriti).	latino	orizzontale	destrorso	nessuno	–

CONSERVAZIONE
OGGETTO CONSERVATO: pavimento – CONSERVATO IN: situ

BIBLIOGRAFIA DI RIFERIMENTO
BENDINELLI, G. 1920, *"Ipogeo con pitture, scoperto presso il Viale Manzoni"*,
, in *Notizie degli Scavi d Antichità*, Roma, pp. 123-41..
BENDINELLI, G. 1922, *"Il monumento sepolcrale degli Aureli al viale Manzoni in Roma"*, in *Monumenti Antichi della R. Accademia Nazionale dei Lincei*, Roma.

CITAZIONE E CONDIVISIONE
STRINGA BIBLIOGRAFICA: Laurenzi, Elsa, Regio V, via Luzzatti, Ipogeo degli Aureli, ambiente B, tessellato bicromo con iscrizione, in TESS – scheda 12140 (<http://tess.beniculturali.unipd.it/web/scheda/?recid=12140>), 2012
INDIRIZZO WEB: <http://tess.beniculturali.unipd.it/web/scheda/?recid=12140>