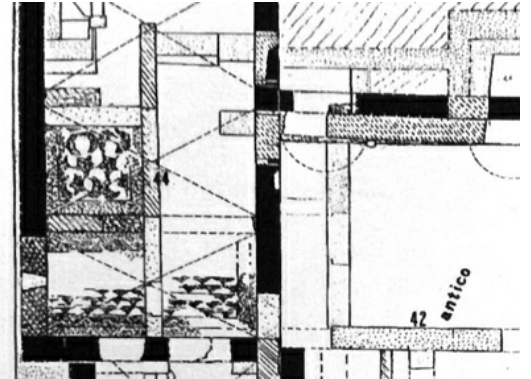


## REGIO IX, VIA DI S. PAOLO ALLA REGOLA, INSULA, VANO I-44, TESSELLATO BICROMO - ROMA (RM)



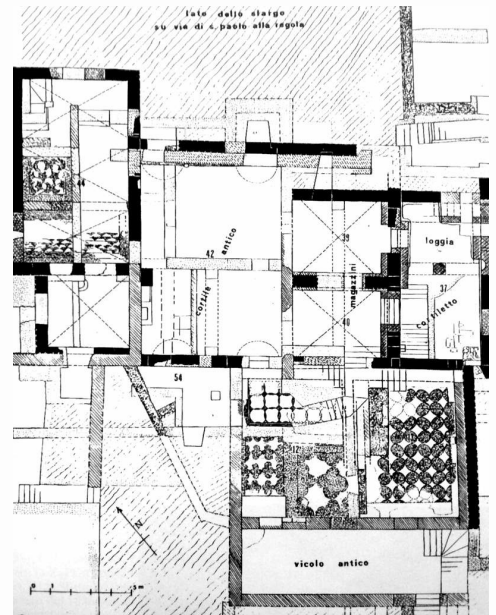
### EDIFICIO RESIDENZIALE/INSULA

Il complesso archeologico di via di S. Paolo alla Regola, scavato fra anni Ottanta e Novanta del XX secolo, si colloca al primo e secondo livello interrato del cinquecentesco Palazzo degli Specchi, a sua volta ubicato lungo un asse stradale di antica attestazione che fin dall'età repubblicana collegava il Circo Flaminio con il Campo Marzio. Gli edifici antichi riportati in luce facevano parte di un quartiere di magazzini, nel quale si è proposto di identificare gli Horrea Vespasiani fatti costruire da Domiziano (QUILICI 1986-87), ipotesi che pare confermata dalle caratteristiche delle strutture murarie appartenenti alla prima fase del complesso (una serie di vani su due piani, coperti a botte gli inferiori e a capriata i superiori). In età severiana tali edifici furono fatti oggetto di un'ampia trasformazione: a fianco e al disopra dei magazzini fu edificata una casa ad appartamenti ("insula") fino ad un'altezza di quattro piani; alcuni degli ambienti furono decorati, in questa fase, con mosaici bianco-neri a motivi geometrici. Il complesso fu successivamente danneggiato durante l'incendio del 283 d.C. e ancora restaurato in età costantiniana: in quest'ultima fase il pianterreno fu interrato per preservare gli edifici dalle piene del Tevere, e le strutture murarie vennero poderosamente consolidate. Dopo un periodo d'uso gli edifici vengono però abbandonati, cadono in rovina ed il livello del suolo raggiunge, tra crolli e depositi alluvionali, all'incirca la quota attuale.

### CRONOLOGIA

ESTREMI TEMPORALI: dal secolo I d.C. (1° q) al secolo III d.C. (4° q)

MOTIVAZIONE DELLA CRONOLOGIA: dati stilistici ed archeologici



### AMBIENTE: NON DETERMINATO

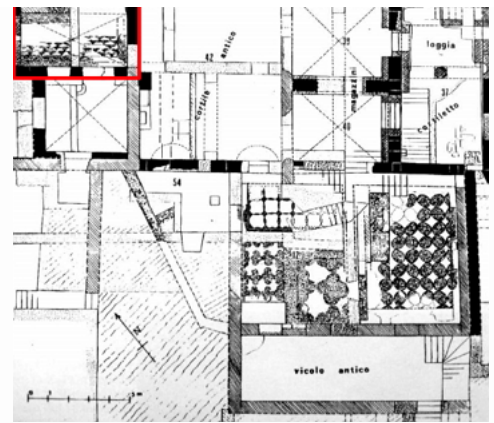
Vano II-44. Ambiente di forma rettangolare di incerta funzione (forse residenziale) ubicato al secondo piano dell'edificio, coperto con tripla volta a crociera e pavimentato in tessellato bicromo a motivi geometrici.

### CRONOLOGIA

ESTREMI TEMPORALI: dal secolo I d.C. (1° q) al secolo III d.C. (4° q)

MOTIVAZIONE DELLA CRONOLOGIA: dati stilistici ed archeologici





## Regio IX, via di S. Paolo alla Regola, insula, vano I-44, tessellato bicromo

PARTE DELL'AMBIENTE: intero ambiente  
 RIVESTIMENTO CON SCANSIONE: a copertura unitaria  
 TIPO DI IMPAGINAZIONE: a pannelli  
 CROMIA: bicromo

SPECIFICHE DI RINVENIMENTO  
 DATA: non documentata

Tessellato bicromo geometrico, formato da due pannelli giustapposti e campiti con differenti motivi: a) composizione romboidale di squame affusolate bipartite adiacenti in colori contrastanti (DM 218b), delimitata su un lato da un motivo a nastro ondulado (DM 65b); b) composizione triassiale di esagoni concavi tangenti (formanti triangoli equilateri convessi) (DM 209e). Da segnalare l'inclusione abbastanza frequente, nella composizione geometrica, di tessere sparse di colore discordante (bianche nei campi neri e viceversa).

### CRONOLOGIA

ESTREMI TEMPORALI: dal secolo II d.C. (4° q) al secolo III d.C. (1° q)  
 MOTIVAZIONE DELLA CRONOLOGIA: dati stilistici ed archeologici

### BORDO

#### SPECIFICHE TECNICHE

IDENTIFICAZIONE DELLA DECORAZIONE: geometrica  
 TECNICA ESECUTIVA: tessellato (tessellato senza inserti)  
 DIMENSIONI GENERICHE TESSERE: piccole o medie

#### DECORAZIONI GEOMETRICHE

MOTIVO	MODULO	RIEMPIMENTO
DM 65b – nastro ondulado in colore contrastante		

### CAMPO

#### SPECIFICHE TECNICHE

IDENTIFICAZIONE DELLA DECORAZIONE: geometrica  
 TECNICA ESECUTIVA: tessellato (tessellato senza inserti)  
 DIMENSIONI GENERICHE TESSERE: piccole o medie

#### DECORAZIONI GEOMETRICHE

MOTIVO	MODULO	RIEMPIMENTO
DM 218b – Composizione romboidale di squame affusolate bipartite adiacenti, in colori contrastanti.		
DM 209e – composizione triassiale di esagoni concavi tangenti (formanti triangoli equilateri convessi) in colore contrastante		

REFERENZA FOTOGRAFICA: da QUILICI 1996

### CONSERVAZIONE

OGGETTO CONSERVATO: pavimento – CONSERVATO IN: situ

### BIBLIOGRAFIA DI RIFERIMENTO

QUILICI, L. 1996, *I mosaici delle case di via San Paolo alla Regola in Roma. Scavi e restauri 1993-1995* in *Atti del III Colloquio dell'Associazione Italiana per lo Studio e la Conservazione del Mosaico (Bordighera, 6-10 dicembre 1995)*, p. 517, figg. 2, 5.

## CITAZIONE E CONDIVISIONE

STRINGA BIBLIOGRAFICA: Angelelli, Claudia, Regio IX, via di S. Paolo alla Regola, insula, vano I-44, tessellato bicromo, in TESS – scheda 12944 (<http://tess.beniculturali.unipd.it/web/scheda/?recid=12944>), 2013

INDIRIZZO WEB: <http://tess.beniculturali.unipd.it/web/scheda/?recid=12944>

**DATA SCHEDA: 2013 | AUTORE: Angelelli, Claudia | REF. SCIENT. : Ghedini, Francesca**