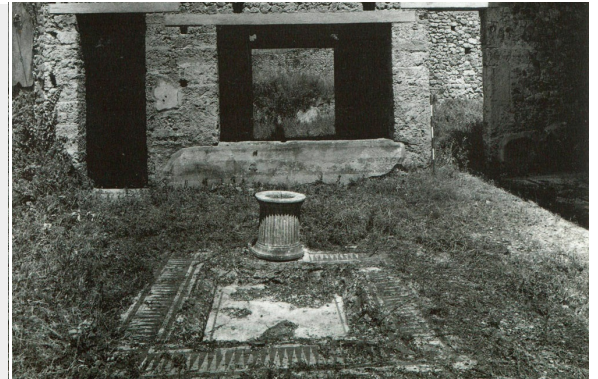


CASA DI CERERE, REGIO I 9, 13, ATRIO, CEMENTIZIO CON BORDO A MEANDRO DI SVASTICHE – POMPEI – POMPEI (NA)



EDIFICIO RESIDENZIALE/DOMUS

Domus nota come Casa di Cerere, ubicata nel settore sud-ovest dell'Insula 9 della regio I, con affaccio sul primo decumano a sud del decumano massimo. La casa viene edificata, come le altre dell'Insula, nel corso del III-II sec. a.C., ma le trasformazioni successive cancellano completamente l'aspetto dell'impianto originario. Si conservano tuttavia pitture di I stile appartenenti alla prima fase, antecedente all'80 a.C. Si osserva una radicale ristrutturazione dopo l'80, quando la maggior parte degli ambienti viene decorata con pitture di II stile. L'ingresso a, che conserva il pavimento di II secolo, conduceva nell'atrio b, dove è visibile un piccolo tratto del pavimento della I fase. A est dell'ingresso b, con affaccio sull'atrio, il cubicolo c è decorato da pitture di I stile e pavimentato in tessellato. Adiacente al cubicolo c, è il triclinio d, decorato da pitture di II stile, con pavimento in scaglie di II sec. a.C. Il cubicolo e, affacciato sul lato est dell'atrio b, è decorato in I stile, con pavimento in cementizio, mentre l'adiacente ala f è decorata da pitture di II stile, con pavimento in scaglie più antico. Adiacente, ad est, all'ingresso a, il cubicolo h conserva il pavimento originario in cementizio con inserti. In asse con l'ingresso a, il tablinio j, trasformato in triclinio durante l'età repubblicana, ha pitture di III Stile e coevo pavimento in tessellato policromo. Ad ovest, dal tablinio si accede al cubicolo k, decorato da pitture di II stile, con contemporaneo pavimento in tessellato policromo. Il triclinio m, affacciato sul viridario o, è decorato da pitture di III Stile e conserva un pavimento in cementizio realizzato in una fase precedente. Anche il peristilio n presenta pitture di III stile sotto al portico, con zoccolo a veduta di giardino e pavimento più antico in tessellato a canestro policromo, riferibile al II stile. Pianta tratta da De Vos 1990, p. 172.



CRONOLOGIA

ESTREMI TEMPORALI: dal secolo II a.C. (1° q) al secolo I a.C. (4° q)

MOTIVAZIONE DELLA CRONOLOGIA: dati stilistici

AMBIENTE: ATRIO

Atrio b: vano dotato, al centro del pavimento, di impluvium. Il pavimento originario, di II sec. a.C. era in cementizio con meandro di svastiche, attorno alla vasca. Un piccolo tratto di questo pavimento è visibile in corrispondenza del puteale. Il rivestimento successivo, databile al I sec. a.C., è in lavapesta, con bordo in tessellato, come il fondo della vasca.

CRONOLOGIA

ESTREMI TEMPORALI: dal secolo II a.C. (1° q) al secolo II a.C. (1° q)

MOTIVAZIONE DELLA CRONOLOGIA: dati stilistici



Casa di Cerere, Regio I 9, 13, atrio, cementizio con bordo a meandro di svastiche

PARTE DELL'AMBIENTE: atrio

RIVESTIMENTO CON SCANSIONE: a copertura unitaria?

TIPO DI IMPAGINAZIONE: iterativa

SPECIFICHE DI RINVENIMENTO

DATA: non documentata

Questo rivestimento è visibile solo per un piccolo tratto, in corrispondenza del puteale. Si tratta di un cementizio a base fittile, decorato da inserti di tessere che disegnano, attorno alla vasca, un meandro di svastiche.

CRONOLOGIA

ESTREMI TEMPORALI: dal secolo II a.C. (1° q) al secolo II a.C. (4° q)

MOTIVAZIONE DELLA CRONOLOGIA: dati stilistici

BORDO

SPECIFICHE TECNICHE

IDENTIFICAZIONE DELLA DECORAZIONE: geometrica

TECNICA ESECUTIVA: cementizio (cementizio a base fittile con tessere musive)

DECORAZIONI GEOMETRICHE

MOTIVO	MODULO	RIEMPIMENTO
DM 190c – composizione ortogonale di meandri di svastiche e quadrati, disegnata da una linea semplice dentata, in opus signinum		

CAMPO

SPECIFICHE TECNICHE

TECNICA ESECUTIVA: cementizio (cementizio a base fittile con tessere musive)

REFERENZA FOTOGRAFICA: Da De Vos 1990

CONSERVAZIONE

OGGETTO CONSERVATO: parte del pavimento – CONSERVATO IN: situ (Pompei, scavi)

BIBLIOGRAFIA DI RIFERIMENTO

DE VOS, M. 1990, *I 9, 13*, in *Pompei pitture e mosaici II. Regio I, parte seconda*, Roma, pp. 183-184, fig. 16.

CITAZIONE E CONDIVISIONE

STRINGA BIBLIOGRAFICA: Boschetti, Cristina, Casa di Cerere, Regio I 9, 13, atrio, cementizio con bordo a meandro di svastiche, in TESS – scheda 13805 (<http://tess.beniculturali.unipd.it/web/scheda/?recid=13805>), 2012

INDIRIZZO WEB: <http://tess.beniculturali.unipd.it/web/scheda/?recid=13805>