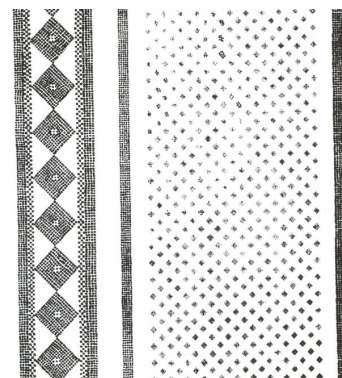


CASA DI CERERE, REGIO I 9, 13, CUBICOLO C, PUNTEGGIATO DI DADI SU TESSELLATO E QUADRATI SULLA DIAGONALE TANGENTI – POMPEI – POMPEI (NA)



EDIFICIO RESIDENZIALE/DOMUS

Domus nota come Casa di Cerere, ubicata nel settore sud-ovest dell'Insula 9 della regio I, con affaccio sul primo decumano a sud del decumano massimo. La casa viene edificata, come le altre dell'Insula, nel corso del III-II sec. a.C., ma le trasformazioni successive cancellano completamente l'aspetto dell'impianto originario. Si conservano tuttavia pitture di I stile appartenenti alla prima fase, antecedente all'80 a.C. Si osserva una radicale ristrutturazione dopo l'80, quando la maggior parte degli ambienti viene decorata con pitture di II stile. L'ingresso a, che conserva il pavimento di II secolo, conduceva nell'atrio b, dove è visibile un piccolo tratto del pavimento della I fase. A est dell'ingresso b, con affaccio sull'atrio, il cubicolo c è decorato da pitture di I stile e pavimentato in tessellato. Adiacente al cubicolo c, è il triclinio d, decorato da pitture di II stile, con pavimento in scaglie di II sec. a.C. Il cubicolo e, affacciato sul lato est dell'atrio b, è decorato in I stile, con pavimento in cementizio, mentre l'adiacente ala f è decorata da pitture di II stile, con pavimento in scaglie più antico. Adiacente, ad est, all'ingresso a, il cubicolo h conserva il pavimento originario in cementizio con inserti. In asse con l'ingresso a, il tablinio j, trasformato in triclinio durante l'età repubblicana, ha pitture di III Stile e coevo pavimento in tessellato policromo. Ad ovest, dal tablinio si accede al cubicolo k, decorato da pitture di II stile, con contemporaneo pavimento in tessellato policromo. Il triclinio m, affacciato sul viridario o, è decorato da pitture di III Stile e conserva un pavimento in cementizio realizzato in una fase precedente. Anche il peristilio n presenta pitture di III stile sotto al portico, con zoccolo a veduta di giardino e pavimento più antico in tessellato a canestro policromo, riferibile al II stile. Pianta tratta da De Vos 1990, p. 172.



CRONOLOGIA

ESTREMI TEMPORALI: dal secolo II a.C. (1° q) al secolo I a.C. (4° q)

MOTIVAZIONE DELLA CRONOLOGIA: dati stilistici

AMBIENTE: CUBICOLO

Cubicolo c: vano affacciato sull'atrio b e decorato con pitture di I stile. Il pavimento è in tessellato bianco e nero.

CRONOLOGIA

ESTREMI TEMPORALI: dal secolo II a.C. (1° q) al secolo I a.C. (4° q)

MOTIVAZIONE DELLA CRONOLOGIA: dati stilistici



Casa di Cerere, Regio I 9, 13, cubicolo c, punteggiato di dadi su tessellato e quadrati sulla diagonale tangenti

SPECIFICHE DI RINVENIMENTO

DATA: non documentata

RIVESTIMENTO CON SCANSIONE: a più unità decorative

Il rivestimento è un tessellato bianco e nero ad ornato geometrico. La decorazione è ripartita in anticamera, scendiletto e alcova. L'anticamera

è in tessellato bianco, punteggiato di dadi verdi, lo scendiletto è decorato da una fila di quadrati sulla diagonale tangenti, mentre l'alcova e in tessellato monocromo bianco.

CRONOLOGIA

ESTREMI TEMPORALI: dal secolo II a.C. (1° q) al secolo I a.C. (4° q)

MOTIVAZIONE DELLA CRONOLOGIA: dati stilistici

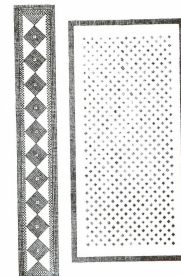
Unità decorative

PARTE DELL'AMBIENTE: anticamera

TIPO DI IMPAGINAZIONE: iterativa

CROMIA: tricromo

L'anticamera è decorata da un punteggiato di dadi verdi, su tessellato bianco, bordato da una fascia nera, compresa tra due linee doppie di tessere bianche.



BORDO

SPECIFICHE TECNICHE

IDENTIFICAZIONE DELLA DECORAZIONE: geometrica

TECNICA ESECUTIVA: tessellato (tessellato senza inserti)

DIMENSIONI GENERICHE TESSERE: piccole o medie

DECORAZIONI GEOMETRICHE

MOTIVO	MODULO	RIEMPIMENTO
DM 1y – fascia monocroma		
DM 1i – linea doppia		

CAMPO

SPECIFICHE TECNICHE

IDENTIFICAZIONE DELLA DECORAZIONE: geometrica

TECNICA ESECUTIVA: tessellato (tessellato con inserti di tessere musive di modulo maggiore)

DIMENSIONI GENERICHE TESSERE: grandi

DECORAZIONI GEOMETRICHE

MOTIVO	MODULO	RIEMPIMENTO
DM 107b – punteggiato di dadi su tessellatum in colore contrastante		

REFERENZA FOTOGRAFICA: Da De Vos 1990

PARTE DELL'AMBIENTE: scendiletto

TIPO DI IMPAGINAZIONE: iterativa

CROMIA: bicromo

Il campo è decorato da una fila di quadrati sulla diagonale tangenti, con crocetta bianca al centro. Il bordo è decorato da una fascia a scacchiera e da una fascia nera.



BORDO

SPECIFICHE TECNICHE

IDENTIFICAZIONE DELLA DECORAZIONE: geometrica

TECNICA ESECUTIVA: tessellato (tessellato senza inserti)

DIMENSIONI GENERICHE TESSERE: piccole o medie

CAMPO SPECIFICHE TECNICHE

IDENTIFICAZIONE DELLA DECORAZIONE: geometrica
TECNICA ESECUTIVA: tessellato (tessellato senza inserti)

DIMENSIONI GENERICHE TESSERE: piccole o medie

DECORAZIONI GEOMETRICHE

MOTIVO	MODULO	RIEMPIMENTO
DM 15a – fila di quadrati sulla diagonale, tangenti (formanti clessidre), in colori contrastanti		

REFERENZA FOTOGRAFICA: Da De Vos 1990

PARTE DELL'AMBIENTE: alcova

TIPO DI IMPAGINAZIONE: iterativa
CROMIA: monocromo

L'alcova è decorata da un tessellato monocromo bianco a ordito di filari paralleli.



BORDO

Elemento non presente

CAMPO SPECIFICHE TECNICHE

IDENTIFICAZIONE DELLA DECORAZIONE: geometrica
TECNICA ESECUTIVA: tessellato (tessellato senza inserti)

DIMENSIONI GENERICHE TESSERE: piccole o medie

DECORAZIONI GEOMETRICHE

MOTIVO	MODULO	RIEMPIMENTO
DM 105a – tessellato monocromo, a ordito di filari paralleli		

REFERENZA FOTOGRAFICA: Da De Vos 1990

CONSERVAZIONE

OGGETTO CONSERVATO: pavimento – CONSERVATO IN: situ (Pompei, scavi)

BIBLIOGRAFIA DI RIFERIMENTO

DE VOS, M. 1990, *I, 9, 13, Casa di Cerere*, in *Pompei pitture e mosaici II. Regio I, parte seconda*, Roma, pp. 191-193, figg. 33-34.

CITAZIONE E CONDIVISIONE

STRINGA BIBLIOGRAFICA: Boschetti, Cristina, Casa di Cerere, Regio I 9, 13, cubicolo c, punteggiato di dadi su tessellato e quadrati sulla diagonale tangenti, in TESS – scheda 13809 (<http://tess.beniculturali.unipd.it/web/scheda/?recid=13809>), 2013
INDIRIZZO WEB: <http://tess.beniculturali.unipd.it/web/scheda/?recid=13809>