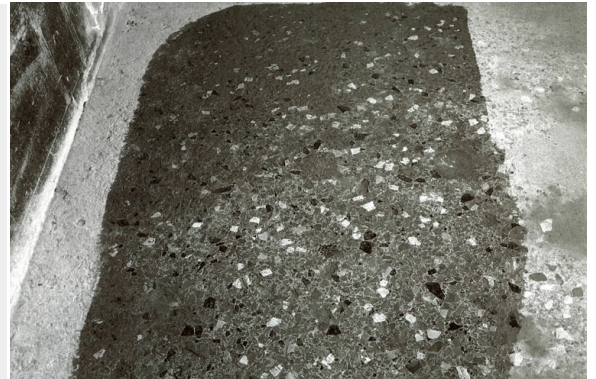


CASA DEL MENANDRO, REGIO I 10, 4, ALA 4, CEMENTIZIO CON INSERTI – POMPEI – POMPEI (NA)



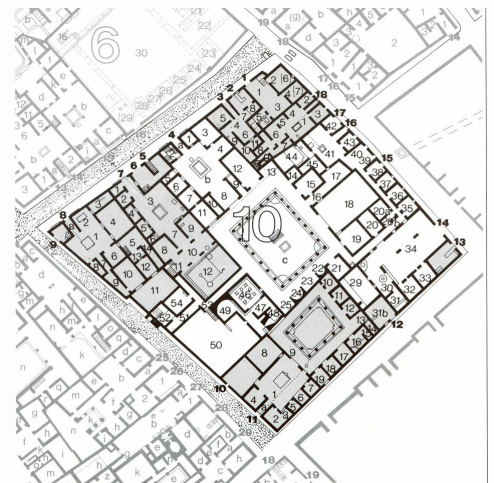
EDIFICIO RESIDENZIALE/DOMUS

Domus nota come Casa del Menandro, ubicata nell'Insula 10 della Regio I. Nell fase finale di vita dell'edificio, la casa arriva ad occupare circa due terzi dell'insula. FASE I L'assetto originario della domus, riferibile all'epoca compresa tra il IV e il III sec. a.C., comprendeva la parte settentrionale, affacciata sul decumano, coi vani organizzati attorno all'atrio b. FASE II durante il II o il I sec. a.C. viene annessa, ad est, la casa del Fabbro, creando un sistema a doppio atrio. Si aggiunge poi il peristilio c, con portico colonnato in tufo. A questa fase si ascrive il pavimento in cementizio dell'ala 4. FASE III (40-30 a.C.). Il peristilio c viene ampliato e dotato, lungo il lato sud, di una serie di nicchie, 22-25, alternativamente semicircolari e rettangolari, mentre ad ovest, si amplia l'edificio, con la costruzione del settore termale (46-49). A questa fase si ascrivono gli apparati decorativi di alcuni ambienti: i tessellati con emblemata in tessere minute dell'oecus 11 e del cubicolo 21, i cementizi del peristilio c e delle esedre 22, 23, 24 e 25, i tessellati dell'atrio 46 delle terme, del tepidario 47, del calidario 48 ed il tessellato con lastre in ardesia dell'ambiente 15. FASE IV dopo il terremoto del 62, numerosi ambienti ricevono una decorazione pittorica di IV stile. Pianta tratta da Ling 1990, p. 240.

CRONOLOGIA

ESTREMI TEMPORALI: dal secolo III a.C. (1° q) al secolo I d.C. (4° q)

MOTIVAZIONE DELLA CRONOLOGIA: dati stilistici



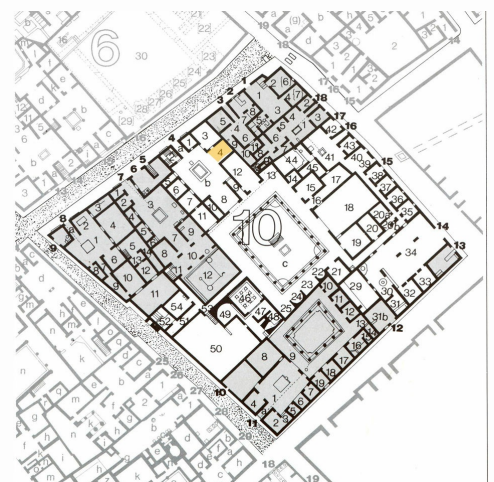
AMBIENTE: ALA

Ala 4: vano affacciato su lato orientale dell'atrio b. La decorazione pittorica di IV stile si ascrive all'ultima fase di vita della casa, mentre si conserva il pavimento in cementizio, riferibile alla fase finale di II stile.

CRONOLOGIA

ESTREMI TEMPORALI: dal secolo I a.C. (1° q) al secolo I d.C. (2° q)

MOTIVAZIONE DELLA CRONOLOGIA: dati stilistici



Casa del Menandro, Regio I 10, 4, ala 4, cementizio con inserti

SPECIFICHE DI RINVENIMENTO

DATA: non documentata

PARTE DELL'AMBIENTE: ala

RIVESTIMENTO CON SCANSIONE: a copertura unitaria

TIPO DI IMPAGINAZIONE: iterativa

CROMIA: policromo

Il rivestimento è un cementizio a base fittile, con inserti di calcare policromo, disposti in modo disordinato.

CRONOLOGIA

ESTREMI TEMPORALI: dal secolo I a.C. (3° q) al secolo I a.C. (3° q)

MOTIVAZIONE DELLA CRONOLOGIA: dati stilistici

BORDO

Elemento non presente

CAMPO

SPECIFICHE TECNICHE

IDENTIFICAZIONE DELLA DECORAZIONE: geometrica

TECNICA ESECUTIVA: cementizio (cementizio a base fittile con inserti litici o litoidi)

DECORAZIONI GEOMETRICHE

MOTIVO	MODULO	RIEMPIMENTO
DM 103a – inserti su cementizio		

CONSERVAZIONE

OGGETTO CONSERVATO: pavimento – CONSERVATO IN: situ (Pompei, scavi)

BIBLIOGRAFIA DI RIFERIMENTO

LING, R. 1990, *I 10, 4 Casa del Menandro*, in *Pompei. Pitture e mosaici. II, Regio I, parte seconda*, Roma, p. 272, 274, fig. 53.

CITAZIONE E CONDIVISIONE

STRINGA BIBLIOGRAFICA: Boschetti, Cristina, Casa del Menandro, Regio I 10, 4, ala 4, cementizio con inserti, in TESS – scheda 13847 (<http://tess.beniculturali.unipd.it/web/scheda/?recid=13847>), 2013

INDIRIZZO WEB: <http://tess.beniculturali.unipd.it/web/scheda/?recid=13847>

DATA SCHEDA: 2013 | AUTORE: Boschetti, Cristina | REF. SCIENT. : Gedinì, Francesca