

CASA DEL MENANDRO, REGIO I 10, 4, ESEDRA 22, CEMENTIZIO PUNTEGGIATO DI CROCETTE E SOGLIA CON TRALCIO VEGETALE – POMPEI – POMPEI (NA)



EDIFICIO RESIDENZIALE/DOMUS

Domus nota come Casa del Menandro, ubicata nell'insula 10 della Regio I. Nell fase finale di vita dell'edificio, la casa arriva ad occupare circa due terzi dell'insula. FASE I L'assetto originario della domus, riferibile all'epoca compresa tra il IV e il III sec. a.C., comprendeva la parte settentrionale, affacciata sul decumano, coi vani organizzati attorno all'atrio b. FASE II durante il II o il I sec. a.C. viene annessa, ad est, la casa del Fabbro, creando un sistema a doppio atrio. Si aggiunge poi il peristilio c, con portico colonnato in tufo. A questa fase si ascrive il pavimento in cementizio dell'ala 4. FASE III (40-30 a.C.). Il peristilio c viene ampliato e dotato, lungo il lato sud, di una serie di nicchie, 22-25, alternativamente semicircolari e rettangolari, mentre ad ovest, si amplia l'edificio, con la costruzione del settore termale (46-49). A questa fase si ascrivono gli apparati decorativi di alcuni ambienti: i tessellati con emblemata in tessere minute dell'oecus 11 e del cubicolo 21, i cementizi del peristilio c e delle esedre 22, 23, 24 e 25, i tessellati dell'atrio 46 delle terme, del tepidario 47, del calidario 48 ed il tessellato con lastre in ardesia dell'ambiente 15. FASE IV dopo il terremoto del 62, numerosi ambienti ricevono una decorazione pittorica di IV stile. Pianta tratta da Ling 1990, p. 240.

CRONOLOGIA

ESTREMI TEMPORALI: dal secolo III a.C. (1° q) al secolo I d.C. (4° q)

MOTIVAZIONE DELLA CRONOLOGIA: dati stilistici

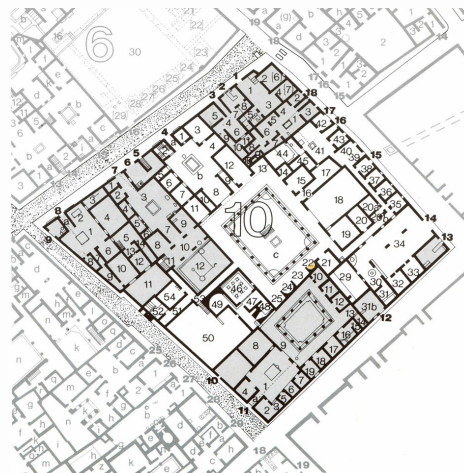
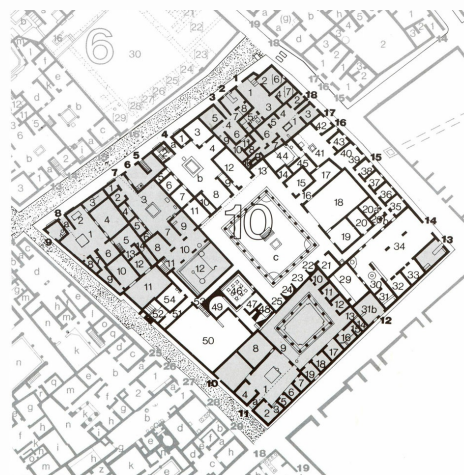
AMBIENTE: ESEDRA

Esedra 22: nicchia semicircolare, che si apre lungo il lato meridionale del portico c, edificata nel corso della fase III, decorata da pitture di IV e dotata di pavimento in cementizio, risalente all'edificazione del vano, negli anni 40-30 a.C.

CRONOLOGIA

ESTREMI TEMPORALI: dal secolo I a.C. (3° q) al secolo I a.C. (3° q)

MOTIVAZIONE DELLA CRONOLOGIA: dati stilistici



Casa del Menandro, Regio I 10, 4, esedra 22, cementizio punteggiato di crocette e soglia con tralcio vegetale

RIVESTIMENTO CON SCANSIONE: a più unità decorative

Il rivestimento è un cementizio a base fittile, decorato da inserti di tessere nere, che disegnano un punteggiato di crocette, bordato da una linea semplice dentata. La soglia è decorata da una fascia a ornato vegetale, bordata da una linea semplice dentata.

SPECIFICHE DI RINVENIMENTO

DATA: non documentata

CRONOLOGIA

ESTREMI TEMPORALI: dal secolo I a.C. (3° q) al secolo I a.C. (3° q)

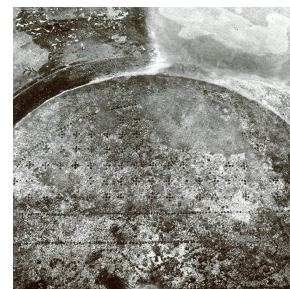
Unità decorative

PARTE DELL'AMBIENTE: soglia

TIPO DI IMPAGINAZIONE: iterativa

CROMIA: bicromo

La soglia è decorata da una fascia a ornato vegetale su cementizio, bordata da una linea semplice dentata di tessere nere.



BORDO

SPECIFICHE TECNICHE

IDENTIFICAZIONE DELLA DECORAZIONE: geometrica

TECNICA ESECUTIVA: cementizio (cementizio a base fittile con tessere musive)

DIMENSIONI GENERICHE TESSERE: piccole o medie

DECORAZIONI GEOMETRICHE

MOTIVO	MODULO	RIEMPIMENTO
DM 1b – linea semplice punteggiata		

CAMPO

SPECIFICHE TECNICHE

IDENTIFICAZIONE DELLA DECORAZIONE: vegetale

TECNICA ESECUTIVA: cementizio (cementizio a base fittile con tessere musive)

DIMENSIONI GENERICHE TESSERE: piccole o medie

DECORAZIONI VEGETALI

MOTIVO	MODULO
tralcio	

PARTE DELL'AMBIENTE: esedra

TIPO DI IMPAGINAZIONE: iterativa

CROMIA: bicromo

Il campo è decorato da un punteggiato di crocette nere, su cementizio a base fittile, bordato da una linea punteggiata di tessere nere.



BORDO

SPECIFICHE TECNICHE

IDENTIFICAZIONE DELLA DECORAZIONE: geometrica

TECNICA ESECUTIVA: cementizio (cementizio a base fittile con tessere musive)

DECORAZIONI GEOMETRICHE

MOTIVO	MODULO	RIEMPIMENTO
DM 1b – linea semplice punteggiata		

CAMPO

SPECIFICHE TECNICHE

IDENTIFICAZIONE DELLA DECORAZIONE: geometrica

TECNICA ESECUTIVA: cementizio (cementizio a base fittile con tessere musive)

DIMENSIONI GENERICHE TESSERE: piccole o medie

DECORAZIONI GEOMETRICHE

MOTIVO	MODULO	RIEMPIMENTO
--------	--------	-------------

MOTIVO	MODULO	RIEMPIMENTO
DM 103g – punteggiato di crocette bicrome, su cementizio		

CONSERVAZIONE

OGGETTO CONSERVATO: pavimento – CONSERVATO IN: situ (Pompei, scavi)

BIBLIOGRAFIA DI RIFERIMENTO

LING, R. 1990, *I 10, 4 Casa del Menandro*, in *Pompei. Pitture e mosaici. II, Regio I, parte seconda*, Roma, p. 363, fig. 198.

CITAZIONE E CONDIVISIONE

STRINGA BIBLIOGRAFICA: Boschetti, Cristina, Casa del Menandro, Regio I 10, 4, esedra 22, cementizio punteggiato di crocette e soglia con tralcio vegetale, in TESS – scheda 13850 (<http://tess.beniculturali.unipd.it/web/scheda/?recid=13850>), 2013

INDIRIZZO WEB: <http://tess.beniculturali.unipd.it/web/scheda/?recid=13850>

DATA SCHEDA: 2013 | AUTORE: Boschetti, Cristina | REF. SCIENT. : Ghedini, Francesca