

# CASA DEL FABBRO, REGIO I 10, 7, TRICLINIO 9, CEMETIZIO CON RETICOLATO ROMBOIDALE, MEANDRO DI SVASTICHE E QUADRATI, PUNTEGGIATO DI CROCETTE – POMPEI – POMPEI (NA)



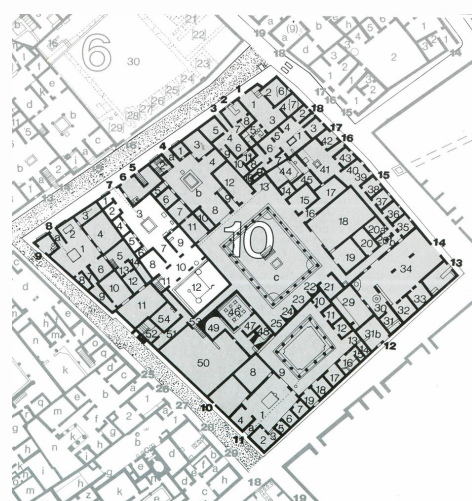
## EDIFICIO RESIDENZIALE/DOMUS

Domus nota come Casa del Fabbro, ubicata nell'insula 10 della Regio I, con affaccio sul primo decumano a sud del decumano massimo (via dell'Abbondanza). La casa era originariamente unita all'adiacente casa del Menandro, da cui viene divisa nel corso dell'ultima fase di vita della città. Dall'atrio, si accedeva al tablinio 7, in asse con le fauces e comunicante, a sud, con il portico 10, a sua volta affacciato sul giardino 12. Ad est del tablinio si affaccia il triclinio 9, decorato da pitture di III stile e pavimentato in cementizio. Si osservano pitture di III stile anche nell'ambiente 8, mentre i vani 2-5 vengono ridecorati da pitture di IV stile durante l'ultima fase di vita della città. Pianta tratta da Ling 1990, p. 398.

## CRONOLOGIA

ESTREMI TEMPORALI: dal secolo II a.C. (1° q) al secolo I d.C. (4° q)

MOTIVAZIONE DELLA CRONOLOGIA: dati stilistici ed archeologici



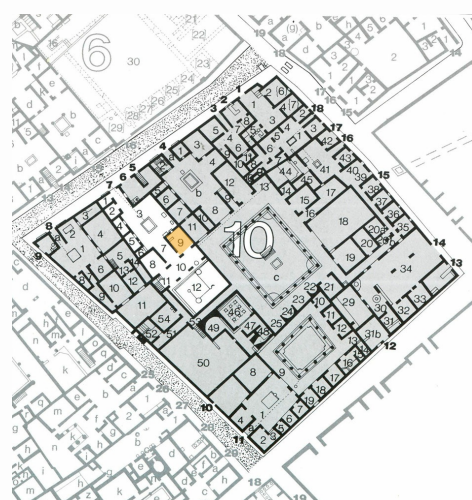
## AMBIENTE: TRICLINIO

Triclinio 9: vano affacciato, a sud, sul portico 10 e decorato da pitture di III stile. Il pavimento è in cementizio decorato da tessere.

## CRONOLOGIA

ESTREMI TEMPORALI: dal secolo I a.C. (3° q) al secolo I a.C. (4° q)

MOTIVAZIONE DELLA CRONOLOGIA: dati stilistici



## Casa del Fabbro, Regio I 10, 7, triclinio 9, cemetizio con reticolato romboidale, meandro di svastiche e quadrati, punteggiato di crocette

RIVESTIMENTO CON SCANSIONE: a T+U

SPECIFICHE DI RINVENIMENTO

DATA: non documentata

Il rivestimento è un cementizio a base fittile, rubricato, e decorato da inserti di tessere bianche. Lo spazio triclinare è decorato da un reticolato romboidale, disegnato da una linea dentata di tessere bianche, mentre lo spazio conviviale presenta un tappeto centrale a meandro di

svastiche e quadrati e una fascia laterale, con un punteggiato di crocette. La soglia è decorata da una coppia di pelte contrapposte e tangenti.

#### CRONOLOGIA

ESTREMI TEMPORALI: dal secolo I a.C. (3° q) al secolo I a.C. (4° q)

MOTIVAZIONE DELLA CRONOLOGIA: dati stilistici

### Unità decorative

#### PARTE DELL'AMBIENTE: soglia

TIPO DI IMPAGINAZIONE: iterativa

CROMIA: bicromo

La soglia è decorata da una doppia fila di pelte contrapposte e tangenti, disegnata e riquadrata da una linea punteggiata di tessere bianche. Gli spazi tra le pelte sono caricati da crocette bicrome.



#### BORDO

Elemento non presente

#### CAMPO

##### SPECIFICHE TECNICHE

IDENTIFICAZIONE DELLA DECORAZIONE: geometrica

TECNICA ESECUTIVA: cementizio (cementizio a base fittile con tessere musive)

DIMENSIONI GENERICHE TESSERE: piccole o medie

##### DECORAZIONI GEOMETRICHE

MOTIVO	MODULO	RIEMPIMENTO
DM 57d – coppia di file contrapposte di pelte giustapposte tangenti, qui in colori contrastanti		
DM 1b – linea semplice punteggiata		

REFERENZA FOTOGRAFICA: Da Ling 1990, fig. 12, p. 408

#### PARTE DELL'AMBIENTE: spazio tricliniare

TIPO DI IMPAGINAZIONE: iterativa

CROMIA: bicromo

Lo spazio tricliniare è decorato da un punteggiato di crocette bianche su cementizio.



#### BORDO

Elemento non presente

#### CAMPO

##### SPECIFICHE TECNICHE

IDENTIFICAZIONE DELLA DECORAZIONE: geometrica

TECNICA ESECUTIVA: cementizio (cementizio a base fittile con tessere musive)

DIMENSIONI GENERICHE TESSERE: piccole o medie

##### DECORAZIONI GEOMETRICHE

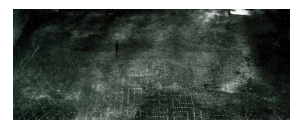
MOTIVO	MODULO	RIEMPIMENTO
DM 103g – punteggiato di crocette bicrome, su cementizio		

REFERENZA FOTOGRAFICA: Da Ling 1990, p. 409, fig. 14

#### PARTE DELL'AMBIENTE: spazio conviviale

TIPO DI IMPAGINAZIONE: giustapposta

CROMIA: bicromo



La decorazione dello spazio conviviale è divisa in due settori: nello spazio centrale, il cementizio è decorato da meandri di svastiche e quadrati, disegnati e riquadrati da una linea dentata. Di fronte all'ingresso, si sviluppa invece un reticolato romboidale, disegnato e riquadrato da una linea semplice punteggiata.



## BORDO

Elemento non presente

## CAMPO

### SPECIFICHE TECNICHE

IDENTIFICAZIONE DELLA DECORAZIONE: geometrica

TECNICA ESECUTIVA: cementizio (cementizio a base fittile con tessere musive)

DIMENSIONI GENERICHE TESSERE: piccole o medie

### DECORAZIONI GEOMETRICHE

MOTIVO	MODULO	RIEMPIMENTO
DM 190c – composizione ortogonale di meandri di svastiche e quadrati, disegnata da una linea semplice dentata, in opus signinum		
DM 201b – reticolato romboidale, qui disegnato da linee punteggiate		

REFERENZA FOTOGRAFICA: Da Ling 1990, p. 409, fig. 14

## BIBLIOGRAFIA DI RIFERIMENTO

LING, R. 1990, *I 10, 7 Casa del fabbro*, in *Pompei. Pitture e mosaici. II, Regio I, parte seconda*, Roma, pp. 408-409, figg. 12-14.

## CITAZIONE E CONDIVISIONE

STRINGA BIBLIOGRAFICA: Boschetti, Cristina, Casa del Fabbro, Regio I 10, 7, triclinio 9, cementizio con reticolato romboidale, meandro di svastiche e quadrati, punteggiato di crocette, in TESS – scheda 13871 (<http://tess.beniculturali.unipd.it/web/scheda/?recid=13871>), 2013

INDIRIZZO WEB: <http://tess.beniculturali.unipd.it/web/scheda/?recid=13871>

DATA SCHEDA: 2013 | AUTORE: Boschetti, Cristina | REF. SCIENT. : Ghedini, Francesca