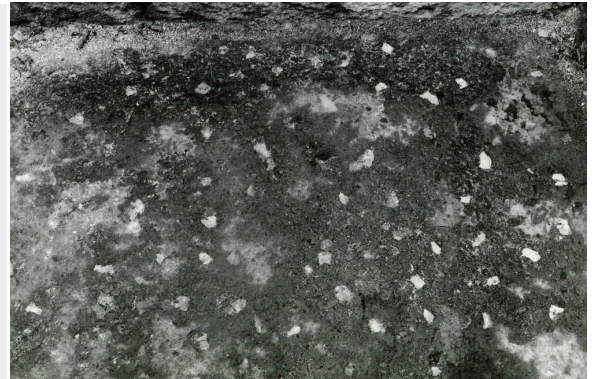


CASA DEL CHIRURGO, REGIO VI, 1, 10, CUBICOLO 6E, CEMENTIZIO CON INSERTI DI SCAGLIE – POMPEI – POMPEI (NA)



EDIFICIO RESIDENZIALE/DOMUS

Edificio a destinazione residenziale, noto come casa del Chirurgo, ubicato nella zona centrale dell'insula 1 della Regio VI, con affaccio sulla via che delimita l'insula a ovest. La casa, edificata nel corso del III sec. a.C., è caratterizzata da un impianto ad atrio regolare, con i vani disposti attorno all'atrio 5. Il complesso presenta invece una pianta irregolare nel settore sud-est, occupato da ambienti di servizio. L'ingresso 1 conserva l'originaria decorazione di I stile: pitture e pavimento in cementizio. L'atrio 5 ha invece perduto le pitture. Il pavimento è in cementizio con inserti ed è databile all'inizio del I sec. a.C. E' della stessa epoca anche il tessellato del tablinio 7, ubicato in asse con l'ingresso 1 e aperto sull'atrio tramite un'ampia soglia. Le pareti vengono ridecorare, nel corso dell'ultima fase di vita della casa, da pitture di IV stile. Sul alto sud-est dell'atrio si apre l'ala 8, dove si conservano tracce di pitture di III stile e buona parte del pavimento, in cui si riconoscono due fasi: il vano è rivestito in tessellato bianco, con tessere rettangolari policrome è riferibile all'inizio del I sec. a.C.; la soglia, invece, risulta essere un rifacimento più tardo, databile all'età Augustea. Adiacente all'ala, l'ambiente 9 è decorato da pitture di IV stile e conserva il pavimento in cementizio risalente all'edificazione della casa. A destra del tablinio 11, il triclinio 10 è invece dotato di un pavimento di I sec. d.C., in cementizio, con piastrelle marmoree. Il vano 19, con grande finestra affacciata sul viridarium, presenta invece pitture di IV stile e pavimento in scaglie del I sec. a.C. E' analoga la cronologia del cubicolo 6e, anch'esso in cementizio. Pianta tratta da Sampaolo 1993, p. 52.



CRONOLOGIA

ESTREMI TEMPORALI: dal secolo III a.C. (1° q) al secolo II a.C. (4° q)

CRONOLOGIA SPECIFICA:

MOTIVAZIONE DELLA CRONOLOGIA: dati stilistici ed archeologici

AMBIENTE: CUBICOLO

Cubicolo 6a: vano affacciato sul lato ovest dell'atrio 5. Le pareti conservano pitture di IV stile, mentre il pavimento in cementizio è da riferire al I sec. a.C.

CRONOLOGIA

ESTREMI TEMPORALI: dal secolo I a.C. (1° q) al secolo I a.C. (4° q)

MOTIVAZIONE DELLA CRONOLOGIA: dati stilistici



Casa del Chirurgo, Regio VI, 1, 10, cubicolo 6e, cementizio con inserti di scaglie

PARTE DELL'AMBIENTE: cubicolo

RIVESTIMENTO CON SCANSIONE: a copertura unitaria

SPECIFICHE DI RINVENIMENTO

DATA: non documentata

TIPO DI IMPAGINAZIONE: a campo omogeneo
CROMIA: tricromo

Il pavimento è rivestito da un cementizio a base fittile, decorato da inserti di travertino e lavagna, sparpagliati senza un ordine preciso.

CRONOLOGIA

ESTREMI TEMPORALI: dal secolo I a.C. (1° q) al secolo I a.C. (4° q)
MOTIVAZIONE DELLA CRONOLOGIA: dati stilistici

BORDO

Elemento non presente

CAMPO

SPECIFICHE TECNICHE
IDENTIFICAZIONE DELLA DECORAZIONE: geometrica
TECNICA ESECUTIVA: cementizio (cementizio a base fittile con inserti litici o litoidi)

DECORAZIONI GEOMETRICHE

MOTIVO	MODULO	RIEMPIMENTO
DM 103a – inserti su cementizio		

REFERENZA FOTOGRAFICA: Da Sampao 1993, p. 72, fig. 42

CONSERVAZIONE

OGGETTO CONSERVATO: pavimento – CONSERVATO IN: situ (Pompei, scavi)

BIBLIOGRAFIA DI RIFERIMENTO

SAMPAOLO, V. 1993, VI 1, 10 Casa del Chirurgo, in *Pompei pitture e mosaici. IV Regio VI, parte I*, Roma, pp. 83-84, fig. 65.

CITAZIONE E CONDIVISIONE

STRINGA BIBLIOGRAFICA: Boschetti, Cristina, Casa del Chirurgo, Regio VI, 1, 10, cubicolo 6e, cementizio con inserti di scaglie, in TESS – scheda 14119 (<http://tess.beniculturali.unipd.it/web/scheda/?recid=14119>), 2013

INDIRIZZO WEB: <http://tess.beniculturali.unipd.it/web/scheda/?recid=14119>