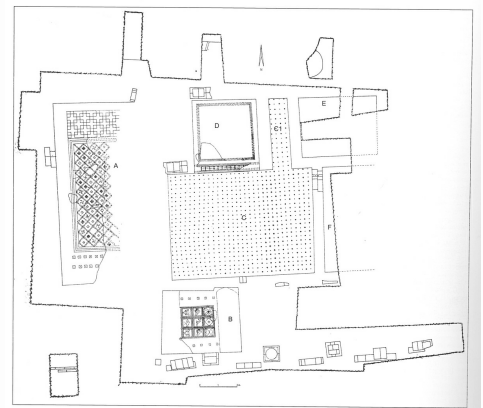


CAMPOGALLIANO, VANO C, CEMENTIZIO CON INSERTI MISTI – PANZANO – CAMPOGALLIANO (MO)



EDIFICIO RESIDENZIALE/VILLA

Nel 1967 in seguito ad un rinvenimento fortuito in un terreno prospiciente via Cristina la SAER (direzione G.V. Gentili) ha condotto uno scavo che ha permesso di esplorare una parte di una villa urbano-rustica. Lo scavo, non stratigrafico, ha privilegiato l'indagine delle strutture e il recupero dei pavimenti. La data di impianto della villa risale alla seconda metà del I sec.a.C.: a questa fase vanno riferiti gli ambienti contigui C, C1, D, E ed F. Gli ambienti C e C1 presentano due pavimenti analoghi, in cementizio con inserti misti; il vano E è pavimentato in cementizio con inserti in tessere, mentre il vano F in cementizio non decorato; il vano D è l'unico della prima fase a presentare un pavimento in tessellato. Quest'ultimo ambiente sembra quindi essere un vano a destinazione residenziale e di rappresentanza, mentre il vano C1 è un semplice ambiente di disimpegno; i vani C ed F prospettavano su un porticato. La seconda fase edilizia vede una ristrutturazione dell'edificio in età severiana: il porticato originario è parzialmente defunzionalizzato e una parte di esso è occupato dall'ambiente B, dotato di pavimento in tessellato, mentre ad occidente delle strutture di prima fase viene realizzato il grande ambiente A, anche questo dotato di rivestimento musivo. Se la pars urbana è nota almeno nelle sue componenti principali, la pars rustica, che doveva estendersi a Nord, è sostanzialmente ignota: il rinvenimento di scorie ferrose fa pensare all'istallazione di un'attività metallurgica. La frequentazione del sito è documentata dai numerosissimi materiali recuperati sia nello scavo che in ricerche di superficie effettuate in anni più recenti, testimoniando la lunga continuità di vita dell'edificio (età tardo repubblicana-età tardoantica). (la pianta dell'edificio è tratta da Atlante dei beni archeologici della provincia di Modena. Vol 1, Pianura, fig. 134).



CRONOLOGIA

ESTREMI TEMPORALI: dal secolo I a.C. (3° q) al secolo I a.C. (4° q)

MOTIVAZIONE DELLA CRONOLOGIA: dati stilistici ed archeologici

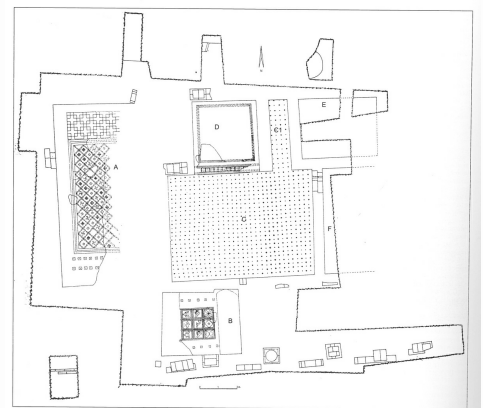
AMBIENTE: NON DETERMINATO

L'ambiente C è un vasto vano quadrangolare previsto fin dalla fase di impianto della villa. Il vano, che originariamente si affacciava su un porticato posto a meridione, è pavimentato in cementizio. Non sono note modifiche dell'ambiente nei periodi successivi.

CRONOLOGIA

ESTREMI TEMPORALI: dal secolo I a.C. (3° q) al secolo I a.C. (4° q)

MOTIVAZIONE DELLA CRONOLOGIA: dati stilistici ed archeologici



Campogalliano, vano C, cementizio con inserti misti

SPECIFICHE DI RINVENIMENTO
DATA: 1967 – ENTE RESPONSABILE: SA ER

PARTE DELL'AMBIENTE: intero ambiente

RIVESTIMENTO CON SCANSIONE: a copertura unitaria

TIPO DI IMPAGINAZIONE: a campo omogeneo

CROMIA: bicromo

Rivestimento in cementizio con inserti misti, rintracciato per un'ampia parte della superficie originaria. Il pavimento è decorato da un

punteggiato irregolare di tessere nere e inserti litici bianchi (assibimilabili a dadi); inoltre si notano crocette di quattro tessere bianche attorno a una nera.

CRONOLOGIA

ESTREMI TEMPORALI: dal secolo I a.C. (3° q) al secolo I a.C. (4° q)

MOTIVAZIONE DELLA CRONOLOGIA: dati stilistici ed archeologici

BORDO

Elemento non presente

CAMPO

SPECIFICHE TECNICHE

IDENTIFICAZIONE DELLA DECORAZIONE: geometrica

TECNICA ESECUTIVA: cementizio (cementizio a base fittile con inserti misti)

DECORAZIONI GEOMETRICHE

MOTIVO	MODULO	RIEMPIMENTO
DM 103h – punteggiato di scutulae e crocette bicrome		

REFERENZA FOTOGRAFICA: Gentili 1980 fig. 17

BIBLIOGRAFIA DI RIFERIMENTO

2003, in *Atlante dei beni archeologici della provincia di Modena. Pianura*, Firenze, p. 209.

GENTILI, G.V. 1980, *Nota su due ville urbano-rustiche romane nel modenese: la villa di Cognento e la villa di Campogalliano*, in *Atti e Memorie della Deputazione di Storia Patria per le antiche Provincie modenesi*, p. 272, fig. 17.

CITAZIONE E CONDIVISIONE

STRINGA BIBLIOGRAFICA: Paolucci, Giovanna, Campogalliano, vano C, cementizio con inserti misti, in TESS – scheda 14655

(<http://tess.beniculturali.unipd.it/web/scheda/?recid=14655>), 2013

INDIRIZZO WEB: <http://tess.beniculturali.unipd.it/web/scheda/?recid=14655>

DATA SCHEDA: 2013 | AUTORE: Paolucci, Giovanna | REF. SCIENT. : Ghedini, Francesca