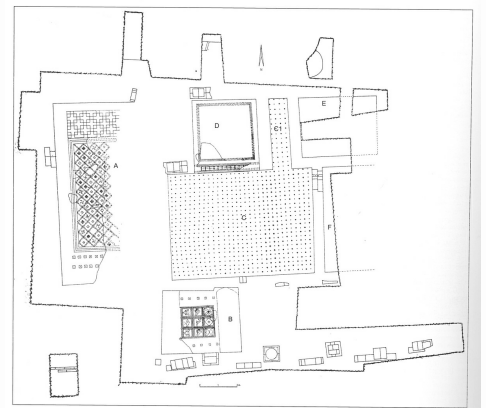


# CAMPOGALLIANO, VANO E, CEMENTIZIO CON TESSERE BIANCHE – PANZANO – CAMPOGALLIANO (MO)



## EDIFICIO RESIDENZIALE/VILLA

Nel 1967 in seguito ad un rinvenimento fortuito in un terreno prospiciente via Cristina la SAER (direzione G.V. Gentili) ha condotto uno scavo che ha permesso di esplorare una parte di una villa urbano-rustica. Lo scavo, non stratigrafico, ha privilegiato l'indagine delle strutture e il recupero dei pavimenti. La data di impianto della villa risale alla seconda metà del I sec.a.C.: a questa fase vanno riferiti gli ambienti contigui C, C1, D, E ed F. Gli ambienti C e C1 presentano due pavimenti analoghi, in cementizio con inserti misti; il vano E è pavimentato in cementizio con inserti in tessere, mentre il vano F in cementizio non decorato; il vano D è l'unico della prima fase a presentare un pavimento in tessellato. Quest'ultimo ambiente sembra quindi essere un vano a destinazione residenziale e di rappresentanza, mentre il vano C1 è un semplice ambiente di disimpegno; i vani C ed F prospettavano su un porticato. La seconda fase edilizia vede una ristrutturazione dell'edificio in età severiana: il porticato originario è parzialmente defunzionalizzato e una parte di esso è occupato dall'ambiente B, dotato di pavimento in tessellato, mentre ad occidente delle strutture di prima fase viene realizzato il grande ambiente A, anche questo dotato di rivestimento musivo. Se la pars urbana è nota almeno nelle sue componenti principali, la pars rustica, che doveva estendersi a Nord, è sostanzialmente ignota: il rinvenimento di scorie ferrose fa pensare all'istallazione di un'attività metallurgica. La frequentazione del sito è documentata dai numerosissimi materiali recuperati sia nello scavo che in ricerche di superficie effettuate in anni più recenti, testimoniando la lunga continuità di vita dell'edificio (età tardorepubblicana-età tardoantica). (la pianta dell'edificio è tratta da Atlante dei beni archeologici della provincia di Modena. Vol 1, Pianura, fig. 134).



## CRONOLOGIA

ESTREMI TEMPORALI: dal secolo I a.C. (3° q) al secolo I a.C. (4° q)

MOTIVAZIONE DELLA CRONOLOGIA: dati stilistici ed archeologici

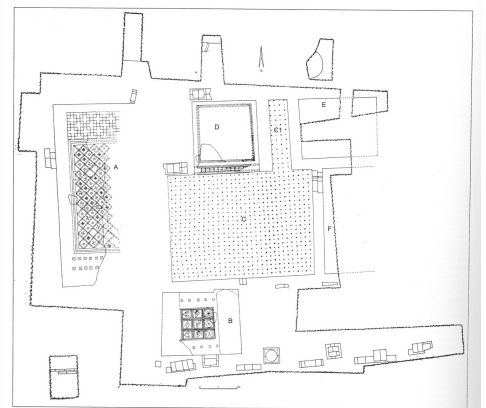
## AMBIENTE: NON DETERMINATO

L'ambiente E è un vano scavato solo in parte posto ad oriente del vano D. L'ambiente, previsto fin dalla prima fase edilizia della villa, è dotato di pavimento in cementizio. Non sono note modifiche strutturali del vano nelle fasi successive.

## CRONOLOGIA

ESTREMI TEMPORALI: dal secolo I a.C. (3° q) al secolo I a.C. (4° q)

MOTIVAZIONE DELLA CRONOLOGIA: dati stilistici ed archeologici



## Campogalliano, vano E, cementizio con tessere

## bianche

PARTE DELL'AMBIENTE: intero ambiente

RIVESTIMENTO CON SCANSIONE: a copertura unitaria

TIPO DI IMPAGINAZIONE: a campo omogeneo?

CROMIA: monocromo?

SPECIFICHE DI RINVENIMENTO  
DATA: 1967 – ENTE RESPONSABILE: SA ER

Rivestimento in cementizio con inserti in tessere musive, rintracciato per una parte della superficie originaria. Il pavimento è decorato da tessere bianche sparse sulla superficie.

## CRONOLOGIA

ESTREMI TEMPORALI: dal secolo I a.C. (3° q) al secolo I a.C. (4° q)

MOTIVAZIONE DELLA CRONOLOGIA: dati stilistici ed archeologici

## BORDO

Elemento non presente

## CAMPO

### SPECIFICHE TECNICHE

IDENTIFICAZIONE DELLA DECORAZIONE: geometrica

TECNICA ESECUTIVA: cementizio (cementizio a base fittile con tessere musive)

### DECORAZIONI GEOMETRICHE

MOTIVO	MODULO	RIEMPIMENTO
var. DM 103b – punteggiato irregolare di tessere su cementizio		

## BIBLIOGRAFIA DI RIFERIMENTO

2003, in *Atlante dei beni archeologici della provincia di Modena. Pianura*, Firenze, p. 209.

GENTILI, G.V. 1980, *Nota su due ville urbano-rustiche romane nel modenese: la villa di Cognento e la villa di Campogalliano*, in *Atti e Memorie della Deputazione di Storia Patria per le antiche Province modenesi*, p. 272.

## CITAZIONE E CONDIVISIONE

STRINGA BIBLIOGRAFICA: Paolucci, Giovanna, Campogalliano, vano E, cementizio con tessere bianche, in TESS – scheda 14662

(<http://tess.beniculturali.unipd.it/web/scheda/?recid=14662>), 2013

INDIRIZZO WEB: <http://tess.beniculturali.unipd.it/web/scheda/?recid=14662>

DATA SCHEDA: 2013 | AUTORE: Paolucci, Giovanna | REF. SCIENT. : Ghedini, Francesca