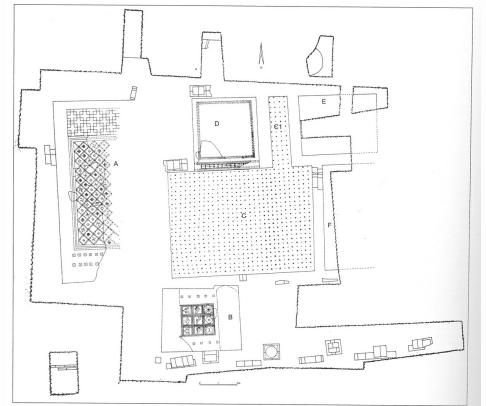


CAMPOGALLIANO, VANO F, CEMENTIZIO SENZA INSERTI – PANZANO – CAMPOGALLIANO (MO)



EDIFICIO RESIDENZIALE/VILLA

Nel 1967 in seguito ad un rinvenimento fortuito in un terreno prospiciente via Cristina la SAER (direzione G.V. Gentili) ha condotto uno scavo che ha permesso di esplorare una parte di una villa urbano-rustica. Lo scavo, non stratigrafico, ha privilegiato l'indagine delle strutture e il recupero dei pavimenti. La data di impianto della villa risale alla seconda metà del I sec.a.C.: a questa fase vanno riferiti gli ambienti contigui C, C1, D, E ed F. Gli ambienti C e C1 presentano due pavimenti analoghi, in cementizio con inserti misti; il vano E è pavimentato in cementizio con inserti in tessere, mentre il vano F in cementizio non decorato; il vano D è l'unico della prima fase a presentare un pavimento in tessellato. Quest'ultimo ambiente sembra quindi essere un vano a destinazione residenziale e di rappresentanza, mentre il vano C1 è un semplice ambiente di disimpegno; i vani C ed F prospettavano su un porticato. La seconda fase edilizia vede una ristrutturazione dell'edificio in età severiana: il porticato originario è parzialmente defunzionalizzato e una parte di esso è occupato dall'ambiente B, dotato di pavimento in tessellato, mentre ad occidente delle strutture di prima fase viene realizzato il grande ambiente A, anche questo dotato di rivestimento musivo. Se la pars urbana è nota almeno nelle sue componenti principali, la pars rustica, che doveva estendersi a Nord, è sostanzialmente ignota: il rinvenimento di scorie ferrose fa pensare all'istallazione di un'attività metallurgica. La frequentazione del sito è documentata dai numerosissimi materiali recuperati sia nello scavo che in ricerche di superficie effettuate in anni più recenti, testimoniando la lunga continuità di vita dell'edificio (età tardo repubblicana-età tardoantica). (la pianta dell'edificio è tratta da Atlante dei beni archeologici della provincia di Modena. Vol 1, Pianura, fig. 134).



CRONOLOGIA

ESTREMI TEMPORALI: dal secolo I a.C. (3° q) al secolo I a.C. (4° q)

MOTIVAZIONE DELLA CRONOLOGIA: dati stilistici ed archeologici

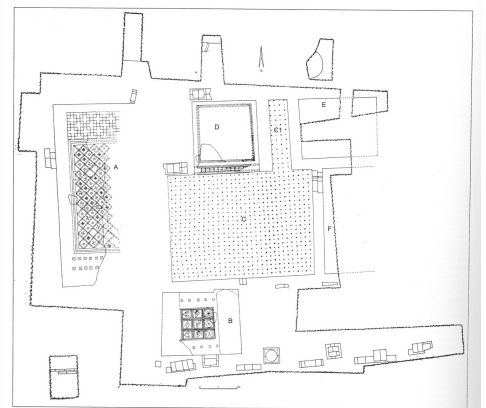
AMBIENTE: NON DETERMINATO

L'ambiente F è un vano scavato solo in parte posto ad oriente dell'ambiente C. Il vano, previsto fin dalla fase di impianto, è dotato di pavimento in cementizio non decorato. Non sono note modifiche dell'ambiente nelle fasi successive.

CRONOLOGIA

ESTREMI TEMPORALI: dal secolo I a.C. (3° q) al secolo I a.C. (4° q)

MOTIVAZIONE DELLA CRONOLOGIA: dati stilistici ed archeologici



Campogalliano, vano F, cementizio senza inserti

PARTE DELL'AMBIENTE: intero ambiente

RIVESTIMENTO CON SCANSIONE: a copertura unitaria

TIPO DI IMPAGINAZIONE: a campo omogeneo

CROMIA: monocromo

SPECIFICHE DI RINVENIMENTO
DATA: 1967 – ENTE RESPONSABILE: SA ER

Rivestimento in cementizio a base fittile senza inserti, rintracciato per una parte della superficie originaria.

CRONOLOGIA

ESTREMI TEMPORALI: dal secolo I a.C. (3° q) al secolo I a.C. (4° q)

MOTIVAZIONE DELLA CRONOLOGIA: dati stilistici

BORDO

Elemento non presente

CAMPO

SPECIFICHE TECNICHE

IDENTIFICAZIONE DELLA DECORAZIONE: assente

TECNICA ESECUTIVA: cementizio (cementizio a base fittile senza inserti)

BIBLIOGRAFIA DI RIFERIMENTO

2003, in *Atlante dei beni archeologici della provincia di Modena. Pianura*, Firenze, p. 209.

GENTILI, G.V. 1980, *Nota su due ville urbano-rustiche romane nel modenese: la villa di Cognento e la villa di Campogalliano*, in *Atti e Memorie della Deputazione di Storia Patria per le antiche Province modenesi*, p. 272.

CITAZIONE E CONDIVISIONE

STRINGA BIBLIOGRAFICA: Paolucci, Giovanna, Campogalliano, vano F, cementizio senza inserti, in TESS – scheda 14663

(<http://tess.beniculturali.unipd.it/web/scheda/?recid=14663>), 2013

INDIRIZZO WEB: <http://tess.beniculturali.unipd.it/web/scheda/?recid=14663>

DATA SCHEDA: 2013 | AUTORE: Paolucci, Giovanna | REF. SCIENT. : Ghedini, Francesca