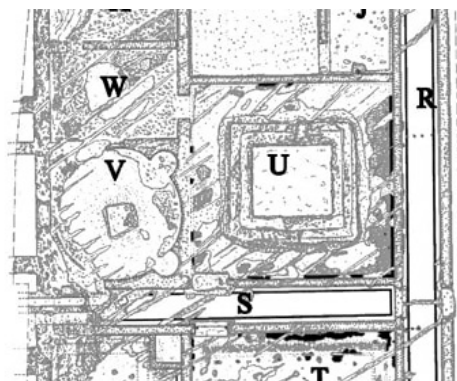
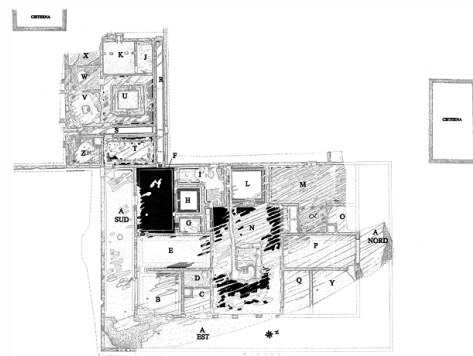


CORCOLLE-FONTANA AMARA, VILLA, ATRIO U, TESSELLATO BICROMO – BOTTE DELL'ACQUA – FONTANA AMARA – ROMA (RM)



EDIFICIO RESIDENZIALE/VILLA

Villa romana di Corcolle, località Botte dell'Acqua – Fontana Amara. In prossimità della Borgata di Corcolle Inferiore (suburbio est di Roma), uno scavo di emergenza condotto tra 2008 e 2009 dalla SS BAR ha permesso di riportare in luce, seppure parzialmente, un esteso complesso residenziale – peraltro già noto in letteratura (Carta dell'Agro Romano, f. 18, n°12: v. pianta località edificio). Le recenti indagini hanno evidenziato un ampio settore residenziale di un'estesa villa (pianta edificio da MUSCO-LUGARI 2010) caratterizzata da un impianto orientato in senso E-O e dalla presenza di due atrii (N e V) con altrettanti impluvi, sui quali si affacciano una serie di vani, in tutto 27, ai quali va aggiunto un grande spazio aperto al momento solo individuato e forse da identificare con un hortus o un giardino. I settori del complesso finora rimessi in luce occupano una superficie pari a 2.140 metri quadrati, da considerarsi tuttavia parziale, poiché le strutture si estendono chiaramente ben oltre i limiti dello scavo. Buona parte degli ambienti riportati in luce erano rivestiti con pavimentazioni musive, tutte purtroppo in uno scadente stato di conservazione a causa dei danneggiamenti subiti per le pesanti lavorazioni agricole recentemente eseguite con mezzi meccanici.



CRONOLOGIA

ESTREMI TEMPORALI: dal secolo I a.C. (3° q) al secolo I a.C. (4° q)

MOTIVAZIONE DELLA CRONOLOGIA: dati stilistici ed archeologici

AMBIENTE: ATRIO

Atrio U, ambiente di forma quadrata caratterizzato dalla presenza di una grande vasca, rivestita in cocciopesto, a cui si accedeva tramite di due alti scalini in conglomerato cementizio. Il gradino più alto della vasca conservava tracce di rivestimento pavimentale in tessellato monocromo punteggiato di tessere.

LUNGHEZZA: 7.1 m – LARGHEZZA: 7.3 m

CRONOLOGIA

ESTREMI TEMPORALI: dal secolo I a.C. (3° q) al secolo I a.C. (4° q)

MOTIVAZIONE DELLA CRONOLOGIA: dati stilistici ed archeologici

Corcolle-Fontana Amara, villa, atrio U, tessellato bicromo

SPECIFICHE DI RINVENIMENTO
DATA: 2007-2008 – ENTE RESPONSABILE: SS BAR

PARTE DELL'AMBIENTE: intero ambiente

RIVESTIMENTO CON SCANSIONE: a copertura unitaria?

TIPO DI IMPAGINAZIONE: a campo omogeneo

CRONIA: monocromo

Tessellato monocromo bianco con punteggiato di tessere in colore contrastante (DM 107a). Manca nell'edito la documentazione fotografica.

CRONOLOGIA – AFFIDABILITÀ: ●●●●○

ESTREMI TEMPORALI: dal secolo I a.C. (1° q) al secolo I a.C. (2° q)

MOTIVAZIONE DELLA CRONOLOGIA: dati stilistici ed archeologici

MISURE

LUNGHEZZA: 7.1 m; LARGHEZZA: 7.3 m;

BORDO

SPECIFICHE TECNICHE

TECNICA ESECUTIVA: tessellato (tessellato senza inserti)

CAMPO

SPECIFICHE TECNICHE

IDENTIFICAZIONE DELLA DECORAZIONE: geometrica

TECNICA ESECUTIVA: tessellato (tessellato senza inserti)

DIMENSIONI GENERICHE TESSERE: piccole o medie

DECORAZIONI GEOMETRICHE

MOTIVO	MODULO	RIEMPIMENTO
DM 107a – punteggiato di tessere in colore contrastante		

CONSERVAZIONE

OGGETTO CONSERVATO: parte del pavimento – CONSERVATO IN: situ

BIBLIOGRAFIA DI RIFERIMENTO

LUGARI, A. 2012, in *Museo Nazionale Romano. Palazzo Massimo alle Terme. I mosaici* Roma, p. 57, fig. 5.1.

MUSCO, S./ LUGARI, A. 2010, *Ritrovamento di una villa di età tardo repubblicana e primo imperiale in località "Botte dell'Acqua-Fontana Amara" (Lunghezza)*, in *Atti del XV Colloquio dell'Associazione Italiana per lo Studio e la Conservazione del Mosaico (Aquila, 4-7 febbraio 2009)*, Tivoli, p. 484.

CITAZIONE E CONDIVISIONE

STRINGA BIBLIOGRAFICA: Angelelli, Claudia, Corcolle-Fontana Amara, villa, atrio U, tessellato bicromo, in TESS – scheda 15070

(<http://tess.beniculturali.unipd.it/web/scheda/?recid=15070>), 2013

INDIRIZZO WEB: <http://tess.beniculturali.unipd.it/web/scheda/?recid=15070>

DATA SCHEDA: 2013 | AUTORE: Angelelli, Claudia | REF. SCIENT. : Ghedini, Francesca