

SUBURBIO, VIA TIBERINA, VILLA DEL CIMITERO FLAMINIO, AMBIENTE 4, PAVIMENTO A COMMESSI LATERIZI – ROMA (RM)



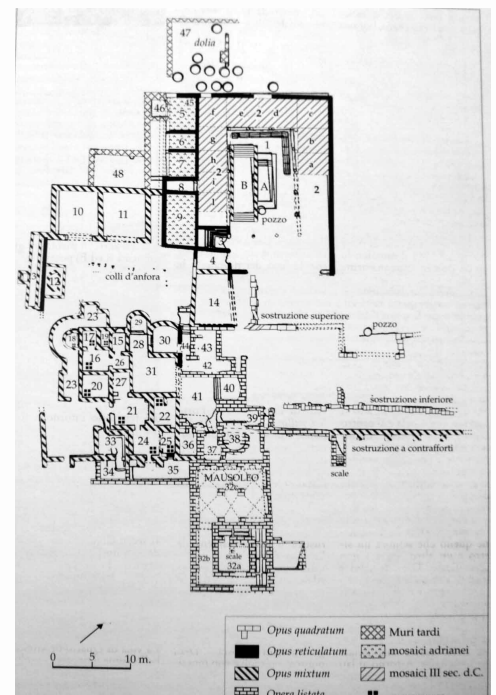
EDIFICIO RESIDENZIALE/VILLA

La villa del Cimitero Flaminio, rinvenuta casualmente nel 1942 durante i lavori per la realizzazione del monumento che le dà nome, fu scavata tra il 1945 e il '48 dalla SAR e restaurata a più riprese (1946, 1958/9, 1985/6); ubicata al I miglio della via Tiberina (km 1,600), all'interno dell'attuale cimitero, si articolava su due terrazze digradanti ed era orientata a SE, ed era dotata di un ricco settore residenziale e di uno produttivo. Si riconoscono quattro fasi: l'impianto (I FASE) databile tra la fine del I secolo a.C. e l'inizio del successivo (opus quadratum e reticulatum); un primo ampliamento (II FASE) nel II secolo d.C., quando il complesso viene dotato di un impianto termale (ambienti 15-40) e di un mausoleo (32 a-c) è realizzato in opus mixtum, laterizio e opera listata; un nuovo intervento di ampliamento, sempre relativo alle terme e al mausoleo, e di restauro dei sistemi decorativi (III FASE) si data al III secolo (opera listata e laterizia, pavimenti in tessellato); restauri poco accurati e l'aggiunta di un settore produttivo caratterizzano l'ultima fase di vita della villa (IV FASE) e si datano probabilmente a fine III – inizi IV secolo (opera listata in materiale di riuso); l'abbandono dovrebbe datarsi al V-VI secolo. La pianta edificio è tratta da DE FRANCESCHINI 2005, fig. 5.1, p. 15.

CRONOLOGIA

ESTREMI TEMPORALI: dal secolo I a.C. (4° q) al secolo VI d.C. (2° q)

MOTIVAZIONE DELLA CRONOLOGIA: dati stilistici ed archeologici



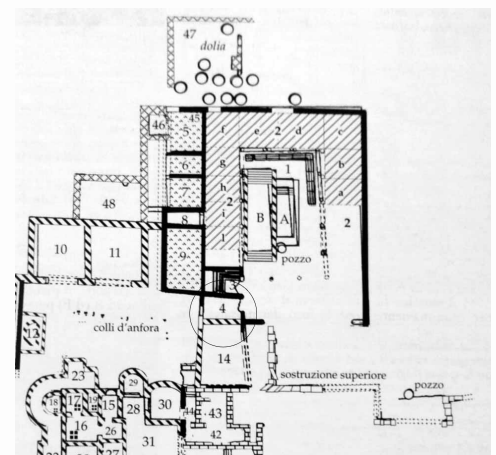
AMBIENTE DI SERVIZIO

Ambiente a pianta quadrangolare (4 in pianta), probabilmente in origine affacciato sul portico (2) ed associato all'atrio con impluvium (1), è parte con esso dell'impianto originale ed in particolare del settore produttivo/ di servizio del complesso; lo comprova la semplicità dei rivestimenti: conserva infatti parte del pavimento a commessi laterizi.

CRONOLOGIA

ESTREMI TEMPORALI: dal secolo I a.C. (4° q) al secolo VI d.C. (2° q)

MOTIVAZIONE DELLA CRONOLOGIA: dati archeologici



Suburbio, via Tiberina, villa del cimitero Flaminio, ambiente 4, pavimento a commessi laterizi

PARTE DELL'AMBIENTE: intero ambiente

RIVESTIMENTO CON SCANSIONE: a copertura unitaria

SPECIFICHE DI RINVENIMENTO

DATA: 1945/48 – ENTE RESPONSABILE: SAR

RIVESTIMENTO O CONSERVAZIONE: a copertura unitaria
TIPO DI IMPAGINAZIONE: iterativa
CROMIA: monocromo

Pavimento a commessi laterizi: opus spicatum. Manca documentazione grafica e/o fotografica del rivestimento nell'edito.

CRONOLOGIA

ESTREMI TEMPORALI: dal secolo I a.C. (4° q) al secolo VI d.C. (2° q)
MOTIVAZIONE DELLA CRONOLOGIA: dati archeologici

BORDO

Elemento non presente

CAMPO

SPECIFICHE TECNICHE

IDENTIFICAZIONE DELLA DECORAZIONE: geometrica
TECNICA ESECUTIVA: a commesso di laterizi

DECORAZIONI GEOMETRICHE

MOTIVO	MODULO	RIEMPIMENTO
* a "spina di pesce" (opus spicatum)		

CONSERVAZIONE

OGGETTO CONSERVATO: parte del pavimento – CONSERVATO IN: situ

BIBLIOGRAFIA DI RIFERIMENTO

DE FRANCESCHINI, M. 2005, in *Le ville dell'agro romano*, Roma, pp. 15-17.

CITAZIONE E CONDIVISIONE

STRINGA BIBLIOGRAFICA: Laurenzi, Elsa, Suburbio, via Tiberina, villa del cimitero Flaminio, ambiente 4, pavimento a commessi laterizi, in TESS – scheda 15192 (<http://tess.beniculturali.unipd.it/web/scheda/?recid=15192>), 2013
INDIRIZZO WEB: <http://tess.beniculturali.unipd.it/web/scheda/?recid=15192>

DATA SCHEDA: 2013 | AUTORE: Laurenzi, Elsa | REF. SCIENT. : Ghedini, Francesca | AGGIORNAMENTO: 2017 | COMPILAZIONE/REVISIONE A CURA DI: Angelelli, Claudia