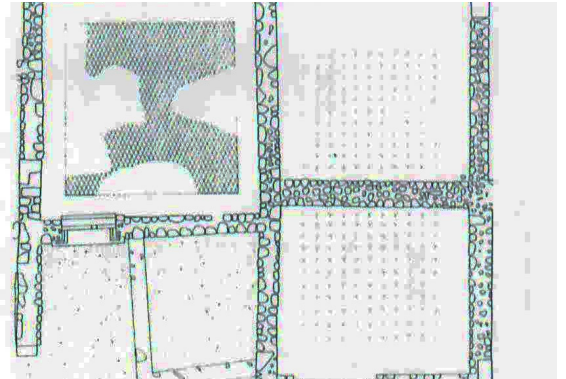
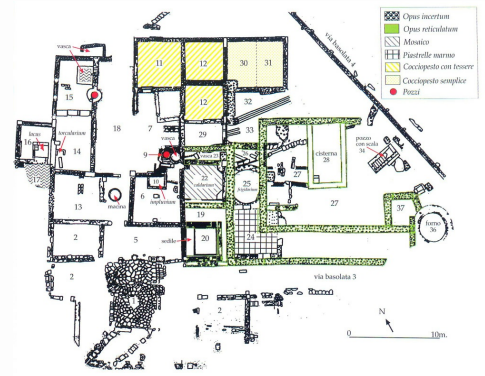


VILLA 'DELLA STANDA', AMBIENTE 11, CEMENTIZIO CON RETICOLATO ROMBOIDALE DI LOSANGHE – FIANO ROMANO (RM)



EDIFICIO RESIDENZIALE/VILLA

Nel 1971, durante i lavori per la costruzione del magazzino Standa presso Fiano Romano (C in pianta), è stata casualmente riportata in luce una villa romana, la cui prima fase di impianto si data al II-I sec. a.C., sorta in prossimità della via Tiberina, con cui era in collegamento mediante un diverticolo stradale (3). L'ingresso all'edificio avviene a sud, da un cortile lastricato (1), attorno a cui si dispongono alcuni ambienti a destinazione utilitaria (2). Sul cortile si apre un portico d'ingresso (5) da cui si aveva accesso all'atrio (6-7), con impluvio centrale. A nord dell'ambiente si sviluppa il tablino (11), con pavimento in cementizio con reticolo di losanghe e il triclinio (12), rivestito da un cementizio con punteggiato di crocette, tramezzato in epoca tardo-imperiale. Immediatamente ad est del triclinio si aprono due cubicoli (30, 31), rivestiti in semplice cementizio. A sud-ovest si sviluppa un piccolo impianto termale, edificato a partire dalla seconda metà del I sec. a.C. Le terme sono accessibili da un corridoio (19), a destra del quale si apre l'apoditerio (20), con pavimento in tessellato. A nord del corridoio 19 si sviluppa il calidario (22), rivestito da un tessellato bicromo a decorazione geometrica, mentre sul retro si dispone il prefurnio (26). Ad est del corridoio 19 si apre il tepidario (24), rivestito da formelle marmoree, da cui si ha accesso al frigidario (25), con vasca circolare. Ad ovest dell'atrio si articola il settore produttivo, raggiungibile da un cortile rettangolare (18), provvisto di torculario (14) e di una serie di ambienti (13-17) dediti alla produzione vinicola. La villa conobbe continuità di vita fino ad almeno il V sec. d.C., anche se dopo il II sec. d.C. si assiste ad un notevole scadimento qualitativo dei suoi apparati (pianta edificio tratta da Carbonara, Messineo, Via Tiberina, Roma 1994, fig.24; pianta edificio tratta da De Franceschini, Ville dell'agro romano, Roma 2005, tav. 69).



CRONOLOGIA

ESTREMI TEMPORALI: dal secolo II a.C. (1° q) al secolo I a.C. (4° q)

MOTIVAZIONE DELLA CRONOLOGIA: dati archeologici

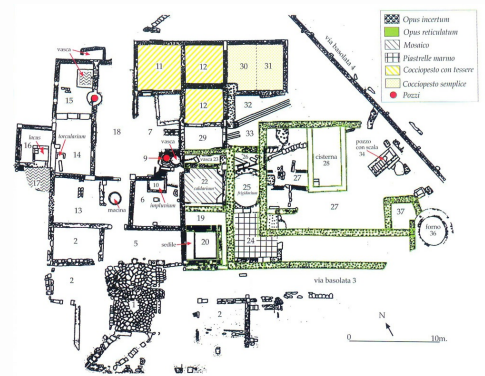
AMBIENTE: TABLINO

Ambiente 11: ambiente a pianta quadrangolare in cui è stato riconosciuto il tablino della villa, accessibile a sud dall'atrio (6-7). Il pavimento dell'ambiente è costituito da un cementizio con reticolato romboidale di losanghe.

CRONOLOGIA

ESTREMI TEMPORALI: dal secolo II a.C. (1° q) al secolo I a.C. (4° q)

MOTIVAZIONE DELLA CRONOLOGIA: dati archeologici



Villa 'della Standa', ambiente 11, cementizio con reticolato romboidale di losanghe

SPECIFICHE DI RINVENIMENTO

DATA: 1971

PARTE DELL'AMBIENTE: tablino

TIPO DI IMPAGINAZIONE: iterativa

CROMIA: bicromo

Pavimento in cementizio con reticolato romboidale di losanghe.

CRONOLOGIA

ESTREMI TEMPORALI: dal secolo II a.C. (1° q) al secolo I a.C. (4° q)
MOTIVAZIONE DELLA CRONOLOGIA: dati archeologici

BORDO

Elemento non presente

CAMPO

SPECIFICHE TECNICHE

IDENTIFICAZIONE DELLA DECORAZIONE: geometrica
TECNICA ESECUTIVA: cementizio (cementizio a base fittile con tessere musive)

DECORAZIONI GEOMETRICHE

MOTIVO	MODULO	RIEMPIMENTO
DM 201c – reticolato romboidale, qui disegnato da linee semplici dentate (qui in opus signinum)		

REFERENZA FOTOGRAFICA: Da Terra Fiano 1997, fig. 36.

CONSERVAZIONE

OGGETTO CONSERVATO: pavimento – CONSERVATO IN: situ (Villa romana ‘della Standa’)
Sul pavimento è stata stesa una copertura a scopo protettivo.

BIBLIOGRAFIA DI RIFERIMENTO

TERRA FIANO 1997, in *Terra di Fiano. Ricerche di storia, arte e archeologia*, Roma, p. 43, fig. 36.

CITAZIONE E CONDIVISIONE

STRINGA BIBLIOGRAFICA: Sposito, Francesca, villa ‘della Standa’, ambiente 11, cementizio con reticolato romboidale di losanghe, in TESS – scheda 15716 (<http://tess.beniculturali.unipd.it/web/scheda/?recid=15716>), 2014
INDIRIZZO WEB: <http://tess.beniculturali.unipd.it/web/scheda/?recid=15716>