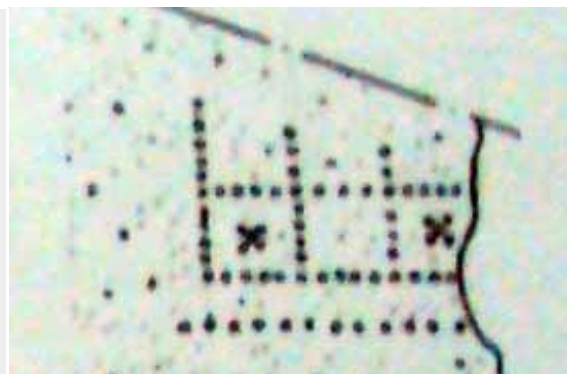


SUBURBIO, VILLA DI TOR VERGATA, AMBIENTE 4, CEMENTIZIO A BASE FITTILE OCN INSERTI MUSIVI – ROMA (RM)



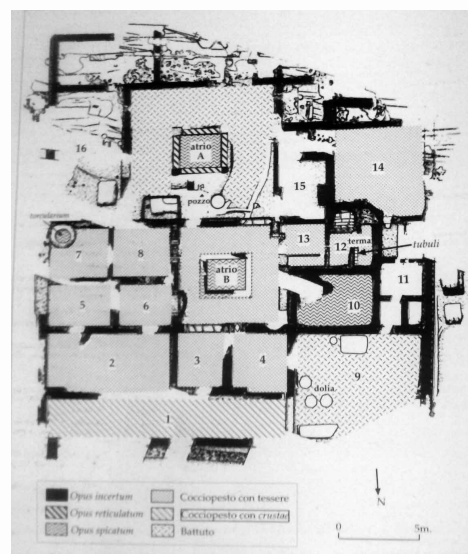
EDIFICIO RESIDENZIALE/VILLA

La villa di Tor Vergata era situata sulla sommità di una collina presso il fosso di S. Maura, sulla via Labicana (attualmente in località Carcaricola); identificata durante ricognizioni topografiche negli anni '70 del '900 fu scavata dalla SAR nel 1981 e poi nel 1987-88, per essere poi reinterrata. Il complesso fu edificato in opus incertum nella seconda metà del II secolo a.C. ed ampliato (con l'aggiunta di un settore termale) e restaurato in opus reticulatum nel corso del I secolo d.C. Visse fino alla fine del II secolo d.C.

CRONOLOGIA

ESTREMI TEMPORALI: dal secolo II a.C. (3° q) al secolo II a.C. (4° q)

MOTIVAZIONE DELLA CRONOLOGIA: dati archeologici



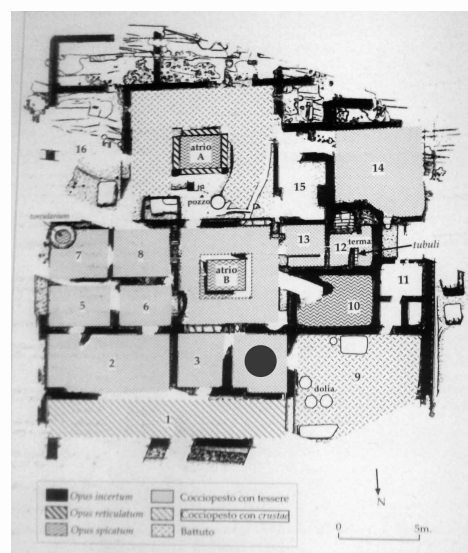
AMBIENTE: NON DETERMINATO

Ambiente a pianta rettangolare (4 in pianta) connesso tramite una soglia musiva all'atrio B; la destinazione d'uso non è nota, ma la presenza di lacerti di affresco a specchiature sulle pareti e del pavimento in cementizio con inserti musivi depone per un utilizzo di soggiorno/ rappresentanza e sicuramente per la pertinenza alla parte residenziale della villa.

CRONOLOGIA

ESTREMI TEMPORALI: dal secolo II a.C. (3° q) al secolo II a.C. (4° q)

MOTIVAZIONE DELLA CRONOLOGIA: dati stilistici ed archeologici



Suburbio, villa di Tor vergata, ambiente 4, cementizio a base fittile ocn inserti musivi

RIVESTIMENTO CON SCANSIONE: a più unità decorative

Pavimento in cementizio a base fittile con inserti musivi che delineano un decoro geometrico, il cui soggetto è una scacchiera. La soglia verso

SPECIFICHE DI RINVENIMENTO

DATA: 198, 987-88 – ENTE RESPONSABILE: SAR

l'atrio presentava anch'essa un motivo geometrico realizzato da tessere musive allettate nel cementizio.

CRONOLOGIA

ESTREMI TEMPORALI: dal secolo II a.C. (3° q) al secolo II a.C. (4° q)

MOTIVAZIONE DELLA CRONOLOGIA: dati stilistici ed archeologici

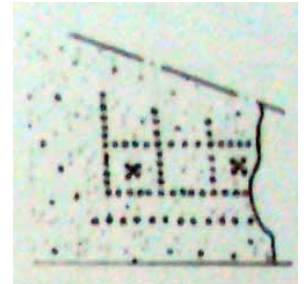
Unità decorative

PARTE DELL'AMBIENTE: non determinata

TIPO DI IMPAGINAZIONE: a campo omogeneo

CROMIA: bicromo?

Pavimento in cementizio a base fittile con inserti musivi; dai disegni editi si ricava la presenza di un bordo privo di decorazione e limitato verso il campo da una linea semplice punteggiata di tessere e un campo punteggiato regolarmente da linee a formare un reticolato; i quadrati risultanti sono campiti alternativamente da una crocetta di tessere (var. di DM 122a).



BORDO

SPECIFICHE TECNICHE

IDENTIFICAZIONE DELLA DECORAZIONE: geometrica

TECNICA ESECUTIVA: cementizio (cementizio a base fittile con tessere musive)

DECORAZIONI GEOMETRICHE

MOTIVO	MODULO	RIEMPIMENTO
DM 1b – linea semplice punteggiata		

CAMPO

SPECIFICHE TECNICHE

IDENTIFICAZIONE DELLA DECORAZIONE: geometrica

TECNICA ESECUTIVA: cementizio (cementizio a base fittile con tessere musive)

DIMENSIONI METRICHE TESSERE: Non documentate. cm

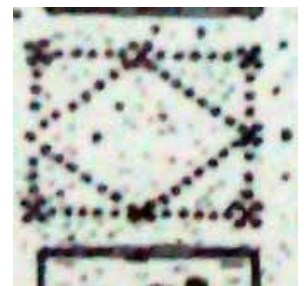
REFERENZA FOTOGRAFICA: Da De Franceschini 2005, fig. 73.3c, p. 207.

PARTE DELL'AMBIENTE: soglia

TIPO DI IMPAGINAZIONE: a campo omogeneo?

CROMIA: bicromo?

Soglia in cementizio a base fittile con inserti di tessere musive (nere ?) che disegnano, con una linea punteggiata, un rombo iscritto in un rettangolo; i vertici del rettangolo e i punti tangenti con questo del rombo sono sottolineati da una crocetta di quattro tessere.



BORDO

Elemento non presente

CAMPO

SPECIFICHE TECNICHE

IDENTIFICAZIONE DELLA DECORAZIONE: geometrica

TECNICA ESECUTIVA: cementizio (cementizio a base fittile con tessere musive)

DIMENSIONI METRICHE TESSERE: Non documentate. cm

REFERENZA FOTOGRAFICA: Da De Franceschini 2005, fig. 73.3e, p. 207.

CONSERVAZIONE

OGGETTO CONSERVATO: parte del pavimento – CONSERVATO IN: situ

BIBLIOGRAFIA DI RIFERIMENTO

DE FRANCESCHINI, M. 2005, in *Le ville dell'agro romano*, Roma, p. 206., fig. 73.3c..

CITAZIONE E CONDIVISIONE

STRINGA BIBLIOGRAFICA: Laurenzi, Elsa, Suburbio, villa di Tor vergata, ambiente 4, cementizio a base fittile con inserti musivi, in TESS – scheda 15722 (<http://tess.beniculturali.unipd.it/web/scheda/?recid=15722>), 2014

DATA SCHEDA: 2014 | AUTORE: Laurenzi, Elsa | REF. SCIENT. : Ghedini, Francesca