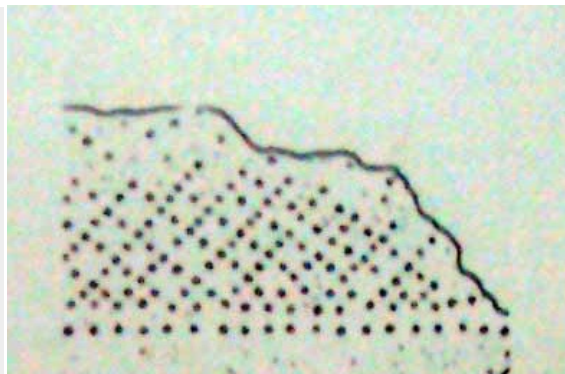


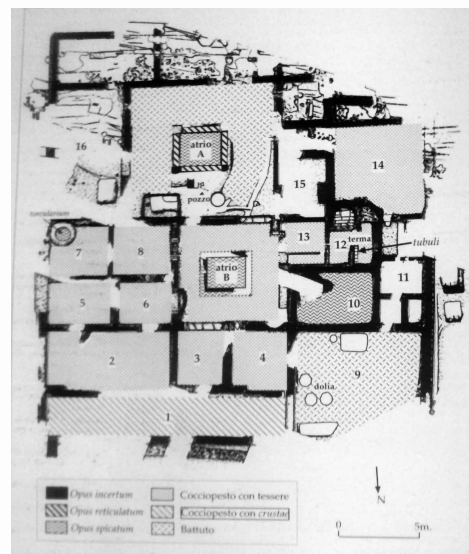
SUBURBIO, VILLA DI TOR VERGATA, AMBIENTE 8, CEMENTIZIO CON INSERTI – ROMA (RM)**EDIFICIO RESIDENZIALE/VILLA**

La villa di Tor Vergata era situata sulla sommità di una collina presso il fosso di S. Maura, sulla via Labicana (attualmente in località Carcaricola); identificata durante ricognizioni topografiche negli anni '70 del '900 fu scavata dalla SAR nel 1981 e poi nel 1987-88, per essere poi reinterrata. Il complesso fu edificato in opus incertum nella seconda metà del II secolo a.C. ed ampliato (con l'aggiunta di un settore termale) e restaurato in opus reticulatum nel corso del I secolo d.C. Visse fino alla fine del II secolo d.C.

CRONOLOGIA

ESTREMI TEMPORALI: dal secolo II a.C. (3° q) al secolo II a.C. (4° q)

MOTIVAZIONE DELLA CRONOLOGIA: dati archeologici

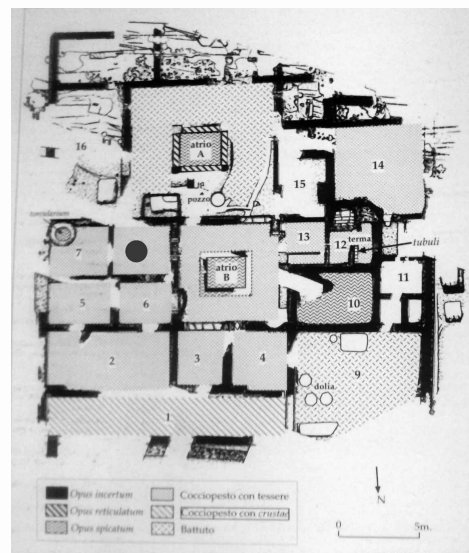
**AMBIENTE: NON DETERMINATO**

Ambiente a pianta quadrangolare (8 n. pianta) connesso all'atrio A; non ne è nota la destinazione d'uso, ma la presenza di lacerti di affresco a specchiature sulle pareti e del pavimento in cementizio con inserti musivi depone per un utilizzo di soggiorno/ rappresentanza e sicuramente per la pertinenza alla parte residenziale della villa.

CRONOLOGIA

ESTREMI TEMPORALI: dal secolo II a.C. (3° q) al secolo II a.C. (4° q)

MOTIVAZIONE DELLA CRONOLOGIA: dati stilistici ed archeologici

**Suburbio, villa di Tor Vergata, ambiente 8, cementizio con inserti**

RIVESTIMENTO CON SCANSIONE: a più unità decorative

Cementizio a base fittile punteggiato da inserti musivi che disegnano un motivo geometrico; la soglia verso l'atrio A è realizzata nella medesima tecnica, ma con un diverso soggetto decorativo.

SPECIFICHE DI RINVENIMENTO
DATA: 1981, 1987-88 – ENTE RESPONSABILE: SAR

CRONOLOGIA

ESTREMI TEMPORALI: dal secolo II a.C. (3° q) al secolo II a.C. (4° q)

MOTIVAZIONE DELLA CRONOLOGIA: dati stilistici ed archeologici

Unità decorative

PARTE DELL'AMBIENTE: intero ambiente

TIPO DI IMPAGINAZIONE: a campo omogeneo

CROMIA: bicromo?

Lacerto di pavimento in cementizio a base fittile punteggiato regolarmente da inserti musivi che disegnano un reticolato di linee punteggiate (rete di rombi); non abbiamo notizie del bordo.



BORDO

Elemento non presente

CAMPO

SPECIFICHE TECNICHE

IDENTIFICAZIONE DELLA DECORAZIONE: geometrica

TECNICA ESECUTIVA: cementizio (cementizio a base fittile con tessere musive)

DIMENSIONI METRICHE TESSERE: Non documentate. cm

DECORAZIONI GEOMETRICHE

| MOTIVO | MODULO | RIEMPIMENTO |
|---|--------|-------------|
| DM 122a – reticolato di linee punteggiate, in opus signinum | | |

REFERENZA FOTOGRAFICA: Da De Franceschini 2005, fig. 73.3b, p. 207.

PARTE DELL'AMBIENTE: soglia

TIPO DI IMPAGINAZIONE: iterativa?

CROMIA: bicromo?

Soglia quadrata in cementizio a base fittile decorata da linee punteggiate realizzate in tessere musive che delineano quattro rettangoli caricati da losanghe sdraiate ai lati di un quadrato centrale e quattro quadrati minori, di risulta, agli angoli; tutti i quadrati sono caricati da una crocetta centrale (var. DM 145a).



BORDO

Elemento non presente

CAMPO

SPECIFICHE TECNICHE

IDENTIFICAZIONE DELLA DECORAZIONE: geometrica

TECNICA ESECUTIVA: cementizio (cementizio a base fittile con tessere musive)

DIMENSIONI METRICHE TESSERE: Non documentate. cm

REFERENZA FOTOGRAFICA: Da De Franceschini 2005, fig. 73.3e, p. 207.

CONSERVAZIONE

OGGETTO CONSERVATO: parte del pavimento – CONSERVATO IN: situ

BIBLIOGRAFIA DI RIFERIMENTO

DE FRANCESCHINI, M. 2005, in *Le ville dell'agro romano*, Roma, p. 206., fig. 73.3b, 73.3.e..

CITAZIONE E CONDIVISIONE

STRINGA BIBLIOGRAFICA: Laurenzi, Elsa, Suburbio, villa di Tor Vergata, ambiente 8, cementizio con inserti, in TESS – scheda 15734

(<http://tess.beniculturali.unipd.it/web/scheda/?recid=15734>), 2014

INDIRIZZO WEB: <http://tess.beniculturali.unipd.it/web/scheda/?recid=15734>

