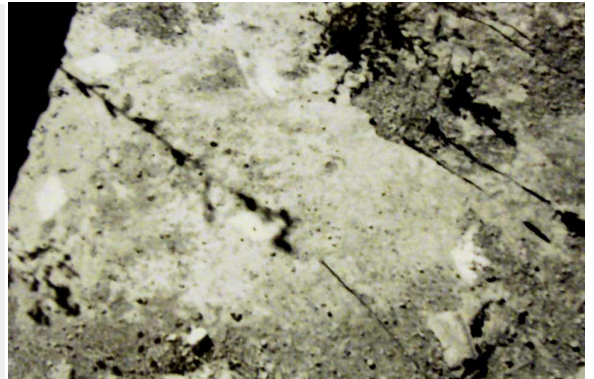
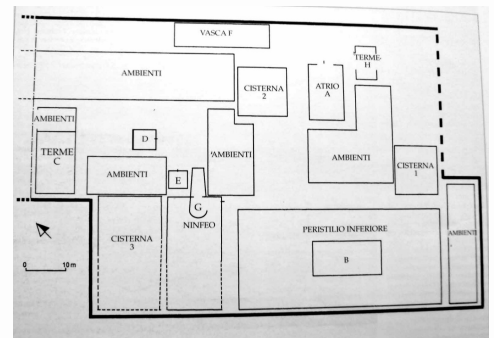


SUBURBIO, VILLA DI CAMPETTI, AMBIENTE NON DOCUMENTATO, CEMENTIZIO CON INSERTI. – ROMA (RM)



EDIFICIO RESIDENZIALE/VILLA

La villa è ubicata lungo l'antica via Cassia/ Veientana, in località Campetti a Veio, presso la porta di Portonaccio; scoperta nel 1941 è stata oggetto di molteplici campagne di scavo, ma non è ancora stata indagata interamente. Il complesso, costruito su tre terrazzamenti digradanti realizzati in opus quadratum, comprende una parte residenziale, dotata di un impianto termale, e una produttiva. Fu edificato nel II-I secolo a.C. (opus quadratum ed incertum), venne ampliato in opus reticulatum a fine I secolo a.C. – inizio del successivo con la costruzione del peristilio inferiore B e del ninfeo G (II FASE); interventi di restauro e ampliamento in laterizio si realizzano ancora a fine del I-inizi del II secolo d.C. (III FASE); venne abbandonato nel corso del IV secolo. Conserva lacerti dei sistemi pavimentali originali in cementizio con inserti e di II fase (I secolo a.C. – inizio del I d.C.) in tessellato bicromo; sono attestate imprecise menzioni relative alla presenza di pavimenti in sectile dagli ambienti attigui al ninfeo, che comprovano la ricchezza del complesso nel I-II secolo d.C. La pianta località è tratta da www.googlemaps.com, la pianta edificio da De Franceschini 2005, in bibliografia.



CRONOLOGIA

ESTREMI TEMPORALI: dal secolo II a.C. (1° q) al secolo I a.C. (4° q)

MOTIVAZIONE DELLA CRONOLOGIA: dati stilistici ed archeologici

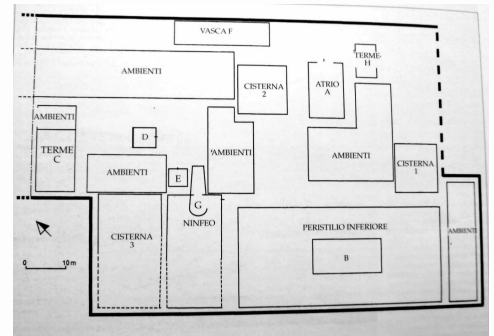
AMBIENTE: NON DETERMINATO

Ambiente ubicato nel settore meridionale della villa presso la cisterna sotterranea 1. Conservava un lacerto pavimentale di cementizio con inserti,

CRONOLOGIA

ESTREMI TEMPORALI: dal secolo II a.C. (1° q) al secolo I a.C. (4° q)

MOTIVAZIONE DELLA CRONOLOGIA: dati stilistici ed archeologici



Suburbio, villa di Campetti, ambiente non documentato, cementizio con inserti.

PARTE DELL'AMBIENTE: non determinata

RIVESTIMENTO CON SCANSIONE: a copertura unitaria

TIPO DI IMPAGINAZIONE: a campo omogeneo

CRONIA: bicromo

SPECIFICHE DI RINVENIMENTO
DATA: 1941 – ENTE RESPONSABILE: SAR

Lacerto di pavimento in cementizio (rubricato?) punteggiato regolarmente da crustae romboidali bianche. Non c'è traccia di bordo.

CRONOLOGIA

ESTREMI TEMPORALI: dal secolo II a.C. (1° q) al secolo I a.C. (4° q)

MOTIVAZIONE DELLA CRONOLOGIA: dati stilistici ed archeologici

BORDO

Elemento non presente

CAMPO

SPECIFICHE TECNICHE

IDENTIFICAZIONE DELLA DECORAZIONE: geometrica

TECNICA ESECUTIVA: cementizio (cementizio a base fittile con inserti litici o litoidi)

DECORAZIONI GEOMETRICHE

MOTIVO	MODULO	RIEMPIMENTO
DM 103d – punteggiato di crustae rettangolari a zampe di gallina, su signino		

REFERENZA FOTOGRAFICA: Da De Franceschini 2005, fig. 2.13.

CONSERVAZIONE

OGGETTO CONSERVATO: frammento – CONSERVATO IN: situ

BIBLIOGRAFIA DI RIFERIMENTO

DE FRANCESCHINI, M. 2005, in *Le ville dell'agro romano*, Roma, pp. 4-9, fig. 2.13.

CITAZIONE E CONDIVISIONE

STRINGA BIBLIOGRAFICA: Laurenzi, Elsa, Suburbio, villa di Campetti, ambiente non documentato, cementizio con inserti., in TESS – scheda 15973 (<http://tess.beniculturali.unipd.it/web/scheda/?recid=15973>), 2013

INDIRIZZO WEB: <http://tess.beniculturali.unipd.it/web/scheda/?recid=15973>

DATA SCHEDA: 2013 | AUTORE: Laurenzi, Elsa | REF. SCIENT. : Ghedini, Francesca