

CASA DI ORFEO, REGIO VI 14, 20, VANO D, CEMENTIZIO PUNTEGGIATO DI DADI, PSEUDOEMBLEMA CON STELLA – POMPEI – POMPEI (NA)



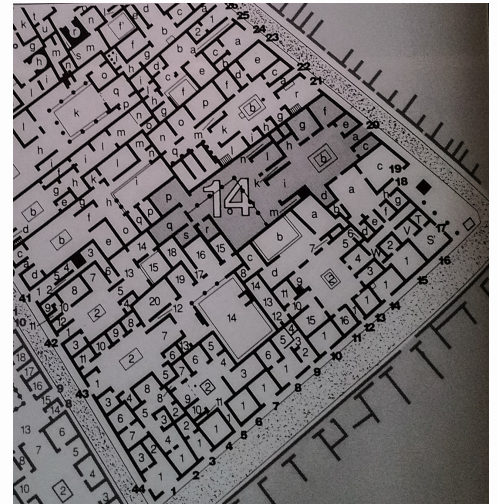
EDIFICIO RESIDENZIALE/DOMUS

Domus ubicata nell'Insula 14 della Regio VI, con affaccio, ad est, sulla via di Stabia. L'edificazione della casa, che prende il nome dalla megalografia con Orfeo, che decora la parete ovest del peristilio o, risale all'epoca repubblicana, ma si osservano riprese della decorazione fino all'epoca dell'eruzione. L'ingresso a conduceva all'atrio b, dotato di impluvio, ed era fiancheggiato dai cuibicoli c, a sud, ed e, a nord. Quest'ultimo era rivestito in tessellato bianco e nero. Sulla parete meridionale dell'atrio b si apre un solo ambiente, d, che conserva la pavimentazione in cementizio della prima fase decorativa della casa. Alla stessa epoca si ascrive anche il cementizio, che riveste il vano g, che si apre sul lato nord dell'atrio, adiacente e comunicante col vano e, anch'esso rivestito in cementizio. In asse con l'ingresso a, il tablinio e comunica con l'atrio e il retrostante peristilio. Il pavimento, in tessellato, risale alla fase d III stile. In epoca tarda, il lato sud del peristilio viene distrutto, per fare spazio all'ampliamento della casa al civico 14. Nel corso di questo intervento edilizio si risparmia però il cubicolo r, ubicato all'estremità meridionale della casa e con affaccio sul alto sud del peristilio o, che conserva il pavimento in cementizio della prima fase decorativa. Pianta tratta da Narciso 1994, p. 264.

CRONOLOGIA

ESTREMI TEMPORALI: dal secolo I a.C. (1° q) al secolo I d.C. (4° q)

MOTIVAZIONE DELLA CRONOLOGIA: dati stilistici



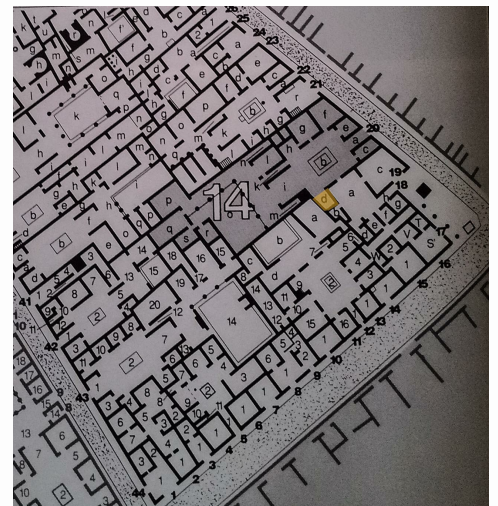
AMBIENTE: NON DETERMINATO

Ambiente d: vano dalla funzione non definita, affacciato sul lato sud dell'atrio b. Il pavimento, in cementizio, testimonia l'appartenenza alla fase più antica dell'edificio.

CRONOLOGIA

ESTREMI TEMPORALI: dal secolo I a.C. (1° q) al secolo I a.C. (4° q)

MOTIVAZIONE DELLA CRONOLOGIA: dati stilistici



Casa di Orfeo, Regio VI 14, 20, vano d, cementizio punteggiato di dadi, pseudoemblema con stella

PARTE DELL'AMBIENTE: intero ambiente

RIVESTIMENTO CON SCANSIONE: a copertura unitaria

TIPO DI IMPAGINAZIONE: ad emblema/pseudoemblema

CROMIA: bicromo

SPECIFICHE DI RINVENIMENTO

DATA: non documentata

Cementizio a base fittile, decorato da un punteggiato di dadi bianchi e, al centro, uno pseudoemblema quadrato, delineato da una linea dentata

di tessere bainche e caricato, al centro, da una stella (non più riconoscibile).

CRONOLOGIA

ESTREMI TEMPORALI: dal secolo I a.C. (1° q) al secolo I a.C. (4° q)

MOTIVAZIONE DELLA CRONOLOGIA: dati stilistici

BORDO

SPECIFICHE TECNICHE

IDENTIFICAZIONE DELLA DECORAZIONE: geometrica

TECNICA ESECUTIVA: cementizio (cementizio a base fittile con tessere musive)

DECORAZIONI GEOMETRICHE

MOTIVO	MODULO	RIEMPIMENTO
DM 1e – linea semplice dentata		

CAMPO

SPECIFICHE TECNICHE

IDENTIFICAZIONE DELLA DECORAZIONE: geometrica

TECNICA ESECUTIVA: cementizio (cementizio a base fittile con tessere musive)

DECORAZIONI GEOMETRICHE

MOTIVO	MODULO	RIEMPIMENTO
DM 103e – punteggiato di dadi, su signino		stella

REFERENZA FOTOGRAFICA: Da Narciso, p. 268, fig. 4

CONSERVAZIONE

OGGETTO CONSERVATO: pavimento – CONSERVATO IN: situ (Pompei, scavi)

BIBLIOGRAFIA DI RIFERIMENTO

NARCISO, F. 1996, VI 14, 20 Casa di Vesonius Primus o di Orfeo, in Pompei. Pitture e mosaici. Regio VI parte II, Roma, p. 268, fig. 4.

CITAZIONE E CONDIVISIONE

STRINGA BIBLIOGRAFICA: Boschetti, Cristina, Casa di Orfeo, Regio VI 14, 20, vano d, cementizio punteggiato di dadi, pseudoemblema con stella, in TESS – scheda 16268 (<http://tess.beniculturali.unipd.it/web/scheda/?recid=16268>), 2014
INDIRIZZO WEB: <http://tess.beniculturali.unipd.it/web/scheda/?recid=16268>