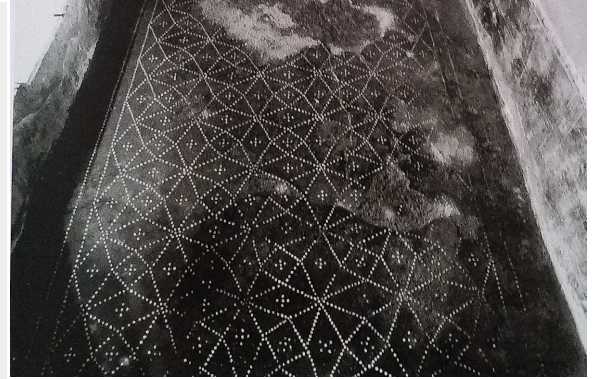


CASA DI ORFEO, REGIO VI 14, 20, CUBICOLO R, CEMENTIZIO CON COMPOSIZIONE ORTOGONALE DI STELLE DI QUATTRO PUNTE TANGENTI – POMPEI – POMPEI (NA)



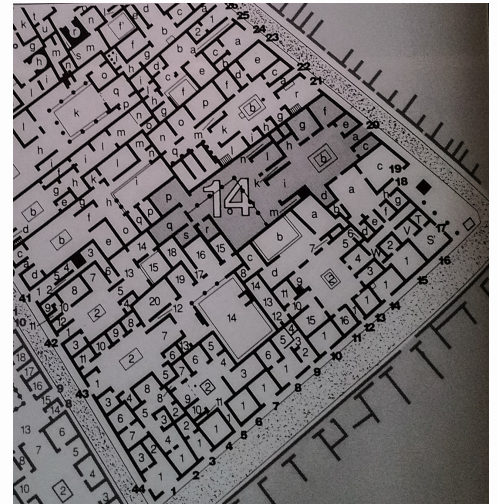
EDIFICIO RESIDENZIALE/DOMUS

Domus ubicata nell'Insula 14 della Regio VI, con affaccio, ad est, sulla via di Stabia. L'edificazione della casa, che prende il nome dalla megalografia con Orfeo, che decora la parete ovest del peristilio o, risale all'epoca repubblicana, ma si osservano riprese della decorazione fino all'epoca dell'eruzione. L'ingresso a conduceva all'atrio b, dotato di impluvio, ed era fiancheggiato dai cubicoli c, a sud, ed e, a nord. Quest'ultimo era rivestito in tessellato bianco e nero. Sulla parete meridionale dell'atrio b si apre un solo ambiente, d, che conserva la pavimentazione in cementizio della prima fase decorativa della casa. Alla stessa epoca si ascrive anche il cementizio, che riveste il vano g, che si apre sul lato nord dell'atrio, adiacente e comunicante col vano e, anch'esso rivestito in cementizio. In asse con l'ingresso a, il tablinio e comunica con l'atrio e il retrostante peristilio. Il pavimento, in tessellato, risale alla fase d III stile. In epoca tarda, il lato sud del peristilio viene distrutto, per fare spazio all'ampliamento della casa al civico 14. Nel corso di questo intervento edilizio si risparmia però il cubicolo r, ubicato all'estremità meridionale della casa e con affaccio sul lato sud del peristilio o, che conserva il pavimento in cementizio della prima fase decorativa. Pianta tratta da Narciso 1994, p. 264.

CRONOLOGIA

ESTREMI TEMPORALI: dal secolo I a.C. (1° q) al secolo I d.C. (4° q)

MOTIVAZIONE DELLA CRONOLOGIA: dati stilistici



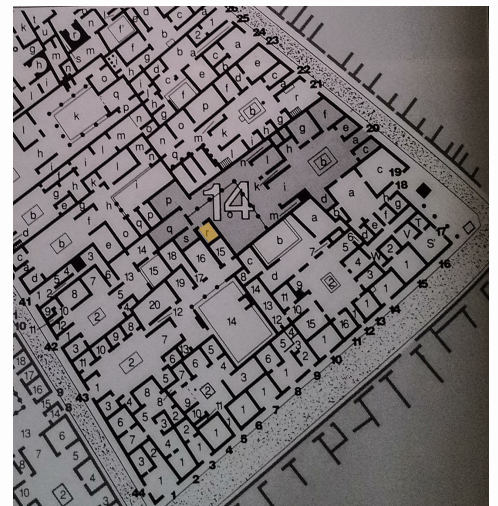
AMBIENTE: CUBICOLO

Cubicolo r: vano affacciato sul peristilio o e decorato da pitture e pavimento in cementizio di III stile.

CRONOLOGIA

ESTREMI TEMPORALI: dal secolo I a.C. (4° q) al secolo I a.C. (4° q)

MOTIVAZIONE DELLA CRONOLOGIA: dati stilistici



Casa di Orfeo, Regio VI 14, 20, cubicolo r, cementizio con composizione ortogonale di stelle di quattro punte tangenti

SPECIFICHE DI RINVENIMENTO

DATA: non documentata

PARTE DELL'AMBIENTE: cubicolo

RIVESTIMENTO CON SCANSIONE: a copertura unitaria

TIPO DI IMPAGINAZIONE: iterativa

CROMIA: bicromo

Cementizio a base fittile, decorato da una linea dentata di tessere bianche, che disegna e riquadra una composizione ortogonale di stelle di quattro punte tangenti, formanti un reticolato di losanghe, con effetto di ottagoni secanti e tangenti. Il campo è bordato da una linea semplice dentata.

CRONOLOGIA

ESTREMI TEMPORALI: dal secolo I a.C. (4° q) al secolo I a.C. (4° q)

MOTIVAZIONE DELLA CRONOLOGIA: dati stilistici

BORDO

SPECIFICHE TECNICHE

IDENTIFICAZIONE DELLA DECORAZIONE: geometrica

TECNICA ESECUTIVA: cementizio (cementizio a base fittile con tessere musive)

DECORAZIONI GEOMETRICHE

MOTIVO	MODULO	RIEMPIMENTO
DM 1e – linea semplice dentata		

CAMPO

SPECIFICHE TECNICHE

IDENTIFICAZIONE DELLA DECORAZIONE: geometrica

TECNICA ESECUTIVA: cementizio (cementizio a base fittile con tessere musive)

DECORAZIONI GEOMETRICHE

MOTIVO	MODULO	RIEMPIMENTO
DM 184a – composizione ortogonale di stelle di quattro punte tangenti, formanti un reticolato di losanghe, con effetto di ottagoni secanti e tangenti (qui a crustae in opus signinum)		crocetta

REFERENZA FOTOGRAFICA: Da Narciso 1994, p. 297, fig. 55

CONSERVAZIONE

OGGETTO CONSERVATO: pavimento – CONSERVATO IN: situ (Pompei, scavi)

BIBLIOGRAFIA DI RIFERIMENTO

NARCISO, F. 1996, *VI 14, 20 Casa di Vesontius Primus o di Orfeo*, in *Pompei. Pitture e mosaici. Regio VI parte II*, Roma, p. 297, fig. 55.

CITAZIONE E CONDIVISIONE

STRINGA BIBLIOGRAFICA: Boschetti, Cristina, Casa di Orfeo, Regio VI 14, 20, cubicolo r, cementizio con composizione ortogonale di stelle di quattro punte tangenti, in

TESS – scheda 16273 (<http://tess.beniculturali.unipd.it/web/scheda/?recid=16273>), 2014

INDIRIZZO WEB: <http://tess.beniculturali.unipd.it/web/scheda/?recid=16273>

DATA SCHEDA: 2014 | AUTORE: Boschetti, Cristina | REF. SCIENT. : Ghedini, Francesca