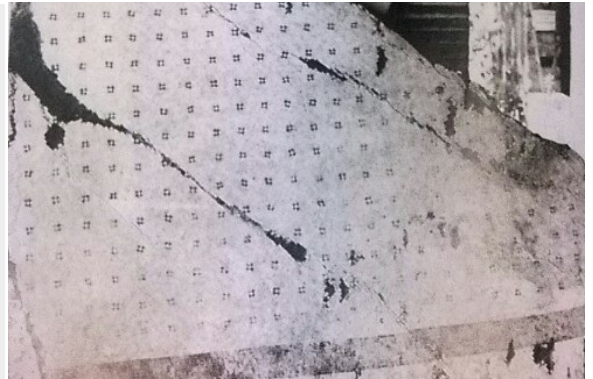


CASA, REGIO VI 17 (INS. OCC.), 41, TRICLINIO 20, TESSELLATO BIANCO, PUNTEGGIATO DI CROCETTE – POMPEI – POMPEI (NA)



EDIFICIO RESIDENZIALE/DOMUS

Domus ubicata nell'Insula 17 della Regio VI (Insula Occidentalis) e parzialmente scavata, che si distingue per l'alta qualità della decorazione pittorica di II e III stile. L'ingresso 1 conduceva all'ampio atrio tuscanico 2, pavimentato in tessellato. L'intero lato sud dell'atrio era poi occupato dal grande triclinio 4, rivestito in tessellato. Sulla parete di fondo, ai lati del tablinio 6, si apre il piccolo cubicolo 7, rivestito in cementizio e tessellato. Adiacente all'ingresso 1, un altro piccolo cubicolo 11 conserva solo parte del pavimento in tessellato, mentre l'ala 8, affacciata sul lato nord, è pavimentata in tessellato bianco e nero, parzialmente demolito. La parte occidentale della casa è per lo più non indagata, ma possiamo menzionare l'esedra 18, che si affaccia sul portico 21, rivestita in tessellato con inserti e decorata da pitture di II stile iniziale; il triclinio 20, ad essa adiacente, è parzialmente distrutto: si attribuisce a questo vano una porzione di pavimento tessellato fuori contesto. Il portico 21, scavato solo in parte, è pavimentato in tessellato, come anche la terrazza 22. Pianta tratta da Sampaolo 1996, p. 10.

CRONOLOGIA

ESTREMI TEMPORALI: dal secolo I a.C. (1° q) al secolo I a.C. (4° q)

MOTIVAZIONE DELLA CRONOLOGIA: dati stilistici



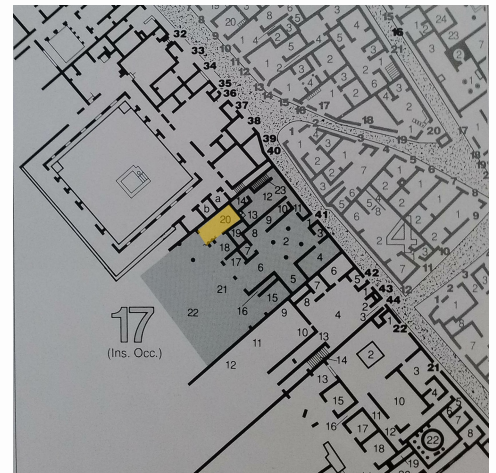
AMBIENTE: TRICLINIO

Triclinio 20: vano adiacente all'esedra 18 e parzialmente distrutto: si attribuisce a questo vano una porzione di pavimento tessellato fuori contesto.

CRONOLOGIA

ESTREMI TEMPORALI: dal secolo I a.C. (3° q) al secolo I a.C. (4° q)

MOTIVAZIONE DELLA CRONOLOGIA: dati stilistici



Casa, Regio VI 17 (Ins. Occ.), 41, triclinio 20, tessellato bianco, punteggiato di crocette

PARTE DELL'AMBIENTE: intero ambiente

RIVESTIMENTO CON SCANSIONE: a copertura unitaria

TIPO DI IMPAGINAZIONE: iterativa

CROMIA: bicromo

SPECIFICHE DI RINVENIMENTO

DATA: non documentata

Tessellato bianco punteggiato da crocette nere e bordato da una fascia nera, seguita da una fascia bianca.

CRONOLOGIA

ESTREMI TEMPORALI: dal secolo I a.C. (3° q) al secolo I a.C. (4° q)

MOTIVAZIONE DELLA CRONOLOGIA: dati stilistici

BORDO

SPECIFICHE TECNICHE

IDENTIFICAZIONE DELLA DECORAZIONE: geometrica

TECNICA ESECUTIVA: tessellato (tessellato senza inserti)

DECORAZIONI GEOMETRICHE

MOTIVO	MODULO	RIEMPIMENTO
DM 1y – fascia monocroma		

CAMPO

SPECIFICHE TECNICHE

IDENTIFICAZIONE DELLA DECORAZIONE: geometrica

TECNICA ESECUTIVA: tessellato (tessellato senza inserti)

DECORAZIONI GEOMETRICHE

MOTIVO	MODULO	RIEMPIMENTO
DM 108a – punteggiato di crocette bicrome, in colori contrastanti		

REFERENZA FOTOGRAFICA: Da Sampaolo 1996, p. 40, fig. 67

CONSERVAZIONE

OGGETTO CONSERVATO: parte del pavimento – CONSERVATO IN: situ (Pompei, scavi)

BIBLIOGRAFIA DI RIFERIMENTO

SAMPAOLO, V. 1996, VI 17 (Ins. Occ.), 41, in Pompei Pitture e Mosaici. Regiones VI (parte III), VII (parte I), Roma, p. 40, fig. 67.

CITAZIONE E CONDIVISIONE

STRINGA BIBLIOGRAFICA: Boschetti, Cristina, Casa, Regio VI 17 (Ins. Occ.), 41, triclino 20, tessellato bianco, punteggiato di crocette, in TESS – scheda 16472 (<http://tess.beniculturali.unipd.it/web/scheda/?recid=16472>), 2014

INDIRIZZO WEB: <http://tess.beniculturali.unipd.it/web/scheda/?recid=16472>