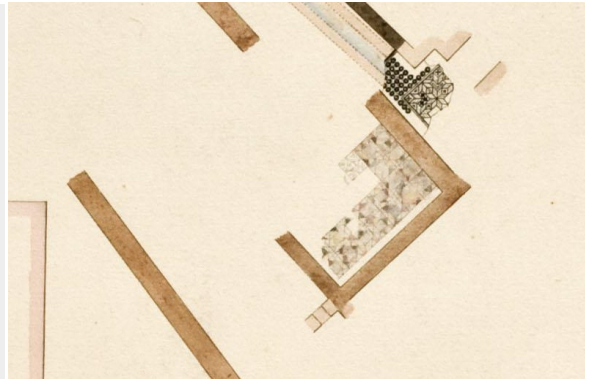


## REGIO VII, VIA SISTINA N. 113, AMBIENTE NON DOCUMENTATO, SECTILE MARMOREO – ROMA ( RM)

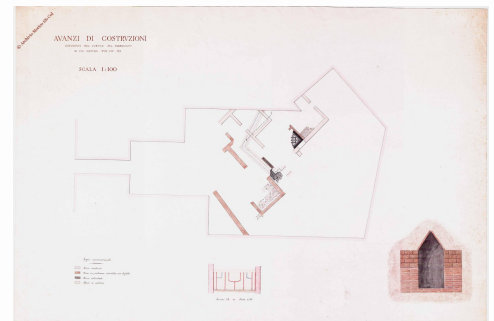


### EDIFICIO RESIDENZIALE/DOMUS

Una serie di lavori condotti nella proprietà Meffre, all'altezza del civico 113 di via Sistina, portò alla scoperta di una serie di pavimentazioni, in parte sovrapposte, relative a strutture in laterizio delle quali non è disponibile alcuna planimetria nell'edito; data la vicinanza si potrebbe trattare di parte dello stesso complesso indagato all'altezza del civico n. 111 della medesima via (vedi scheda). La pianta dell'edificio, scoperto nel settembre del 1900, si trova nell'Archivio Storico – SSCol, Archivio Disegni, n°59.

### CRONOLOGIA

Non determinata



### AMBIENTE: NON DETERMINATO

Non è disponibile alcuna notizia dell'ambiente, ad eccezione dell'opera muraria utilizzata, il laterizio, nè ne è presente nell'edito documentazione grafica. Presentava resti della pavimentazione a commesso marmoreo.

### CRONOLOGIA

Non determinata

## Regio VII, via Sistina n. 113, ambiente non documentato, sectile marmoreo

SPECIFICHE DI RINVENIMENTO  
DATA: 1900

RIVESTIMENTO CON SCANSIONE: a più unità decorative?

Pavimento a commesso marmoreo (lungh. massima conservata m 3.40; largh. 2.40), policromo, in ottimo stato di conservazione. Non ne è noto il modulo decorativo, nè nell'edito è disponibile documentazione grafica e/o fotografica. Dalle note del giornale di scavo sembra inoltre che fosse visibile una soglia musiva di collegamento ad un ambiente adiacente, non scavato (Fiorini 1988, in bibliografia, n. 3, p. 45). Un disegno della pavimentazione in sectile è ricavabile dalla pianta edificio che si trova nell'Archivio Storico – SSCol, Archivio Disegni, n°59.

### CRONOLOGIA

Non determinata

### Unità decorative

#### PARTE DELL'AMBIENTE: non determinata

TIPO DI IMPAGINAZIONE: non documentato

CROMIA: policromo

Pavimento a commesso marmoreo (lungh. massima conservata m 3.40; largh. 2.40), policromo, in ottimo stato di conservazione. Non ne è noto il modulo decorativo, nè nell'edito è disponibile documentazione grafica e/o fotografica. Un disegno della pavimentazione è ricavabile dalla pianta edificio che si trova nell'Archivio Storico – SSCol, Archivio Disegni, n°59.





## BORDO

### SPECIFICHE TECNICHE

IDENTIFICAZIONE DELLA DECORAZIONE: non documentato

TECNICA ESECUTIVA: opus sectile (sectile a base marmorea)

## CAMPO

### SPECIFICHE TECNICHE

IDENTIFICAZIONE DELLA DECORAZIONE: non documentato

TECNICA ESECUTIVA: opus sectile (sectile a base marmorea)

REFERENZA FOTOGRAFICA: immagine da Archivio Storico – SSCol, Archivio Disegni, n°59, dettaglio [http://www.archeorm.arti.beniculturali.it/ada/indici/disegni/view\\_imgs.php?invID=52](http://www.archeorm.arti.beniculturali.it/ada/indici/disegni/view_imgs.php?invID=52).

## PARTE DELL'AMBIENTE: soglia

TIPO DI IMPAGINAZIONE: iterativa?

CROMIA: policromo

"Ingresso largo m. 1,20 con pavimento a mosaico con rosoni di colore diverso" (Fiorini 1988, in bibliografia, n. 3, p. 45). Non è disponibile nell'edito documentazione grafica e/o fotografica.

## BORDO

Elemento non presente

## CAMPO

### SPECIFICHE TECNICHE

IDENTIFICAZIONE DELLA DECORAZIONE: geometrica?

TECNICA ESECUTIVA: tessellato (tessellato senza inserti)

DIMENSIONI METRICHE TESSERE: Non documentate. cm

## CONSERVAZIONE

OGGETTO CONSERVATO: parte del pavimento – CONSERVATO IN: non documentato

## BIBLIOGRAFIA DI RIFERIMENTO

FIORINI, C. 1988, *"Edificio di età repubblicana in via Sistina"*, in *Topografia romana: ricerche e discussioni – Quaderni di topografia antica*, Firenze, n. 3, pp. 45 – 47..

## CITAZIONE E CONDIVISIONE

STRINGA BIBLIOGRAFICA: Llaurenzi, Elsa, Regio VII, via Sistina n. 113, ambiente non documentato, sectile marmoreo, in TESS – scheda 16517

(<http://tess.beniculturali.unipd.it/web/scheda/?recid=16517>), 2013

INDIRIZZO WEB: <http://tess.beniculturali.unipd.it/web/scheda/?recid=16517>

DATA SCHEDA: 2013 | AUTORE: Llaurenzi, Elsa | REF. SCIENT. : Tortorella, Stefano