

REGIO VII, VIA SISTINA 113, AMBIENTE NON DOCUMENTATO, TESSELLATO GEOMETRICO BICROMO – ROMA (RM)

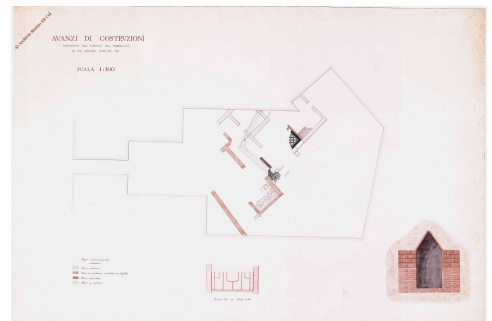


EDIFICIO RESIDENZIALE/DOMUS

Una serie di lavori condotti nella proprietà Meffre, all'altezza del civico 113 di via Sistina, portò alla scoperta di una serie di pavimentazioni, in parte sovrapposte, relative a strutture in laterizio delle quali non è disponibile alcuna planimetria nell'edito; data la vicinanza si potrebbe trattare di parte dello stesso complesso indagato all'altezza del civico n. 111 della medesima via (vedi scheda). La pianta dell'edificio, scoperto nel settembre del 1900, si trova nell'Archivio Storico – SSCol, Archivio Disegni, n°59.

CRONOLOGIA

Non determinata



AMBIENTE: NON DETERMINATO

Non è disponibile alcuna notizia dell'ambiente, ad eccezione dell'opera muraria utilizzata, il laterizio, né ne è presente nell'edito documentazione grafica. Presentava resti della pavimentazione in tessellato bicromo a decoro geometrico (campo omogeneo).

CRONOLOGIA

Non determinata

Regio VII, via Sistina 113, ambiente non documentato, tessellato geometrico bicromo

SPECIFICHE DI RINVENIMENTO

DATA: 1900

PARTE DELL'AMBIENTE: non determinata

RIVESTIMENTO CON SCANSIONE: a copertura unitaria?

TIPO DI IMPAGINAZIONE: a campo omogeneo?

CROMIA: bicromo

Tessellato bicromo a decoro geometrico, intercettato in più punti dello scavo alla stessa quota (di m 3.10 sopra il livello della via Sistina nel 1900) e ritenuto dai responsabili dello scavo pertinente ad un unico ambiente non interamente scavato. Presentava un bordo a fascia monocroma nera e un campo monocromo bianco ad ordito di filari paralleli. Manca nell'edito documentazione grafica e/o fotografica.

CRONOLOGIA

Non determinata

BORDO

SPECIFICHE TECNICHE

IDENTIFICAZIONE DELLA DECORAZIONE: geometrica

TECNICA ESECUTIVA: tessellato (tessellato senza inserti)

DIMENSIONI METRICHE TESSERE: Non documentate. cm

DECORAZIONI GEOMETRICHE

MOTIVO	MODULO	RIEMPIMENTO
DM 1y – fascia monocroma		

CAMPO

SPECIFICHE TECNICHE

IDENTIFICAZIONE DELLA DECORAZIONE: geometrica

TECNICA ESECUTIVA: tessellato (tessellato senza inserti)

DIMENSIONI METRICHE TESSERE: Non documentate. cm

DECORAZIONI GEOMETRICHE

MOTIVO	MODULO	RIEMPIMENTO
DM 105a – tessellato monocromo, a ordito di filari paralleli		

CONSERVAZIONE

OGGETTO CONSERVATO: parte del pavimento – CONSERVATO IN: non documentato

BIBLIOGRAFIA DI RIFERIMENTO

FIORINI, C. 1988, *"Edificio di età repubblicana in via Sistina"*, in *Topografia romana: ricerche e discussioni – Quaderni di topografia antica*, Firenze, n. 3, pp. 45-7..

CITAZIONE E CONDIVISIONE

STRINGA BIBLIOGRAFICA: Laurenzi, Elsa, Regio VII, via Sistina 113, ambiente non documentato, tessellato geometrico bicromo, in TESS – scheda 16519 (<http://tess.beniculturali.unipd.it/web/scheda/?recid=16519>), 2013

INDIRIZZO WEB: <http://tess.beniculturali.unipd.it/web/scheda/?recid=16519>

DATA SCHEDA: 2013 | AUTORE: Laurenzi, Elsa | REF. SCIENT. : Tortorella, Stefano