

REGIO VII, VIA SISTINA N. 111, TESSELLATO BICROMO GEOMETRICO (SCACCHIERA) – ROMA (RM)

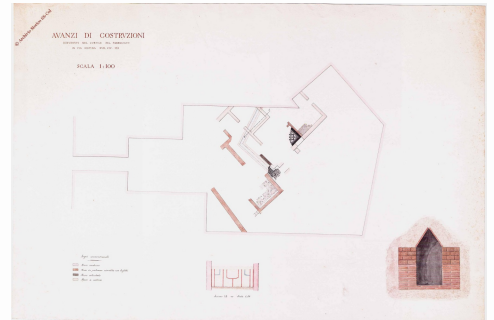


EDIFICIO RESIDENZIALE/DOMUS

Una serie di lavori condotti nella proprietà Meffre, all'altezza del civico 113 di via Sistina, portò alla scoperta di una serie di pavimentazioni, in parte sovrapposte, relative a strutture in laterizio delle quali non è disponibile alcuna planimetria nell'edito; data la vicinanza si potrebbe trattare di parte dello stesso complesso indagato all'altezza del civico n. 111 della medesima via (vedi scheda). La pianta dell'edificio, scoperto nel settembre del 1900, si trova nell'Archivio Storico – SSCol, Archivio Disegni, n°59.

CRONOLOGIA

Non determinata



AMBIENTE: NON DETERMINATO

Non è disponibile alcuna notizia dell'ambiente, ad eccezione dell'opera muraria utilizzata, il laterizio, nè ne è presente nell'edito documentazione grafica. Presentava resti della pavimentazione in tessellato bicromo a decoro geometrico (scacchiera di singole tessere); dalle dimensioni conservate del mosaico è ipotizzabile che il vano avesse pianta quadrangolare.

CRONOLOGIA

Non determinata

Regio VII, via Sistina n. 111, tessellato bicromo geometrico (scacchiera)

SPECIFICHE DI RINVENIMENTO

DATA: 1901

PARTE DELL'AMBIENTE: intero ambiente

RIVESTIMENTO CON SCANSIONE: a copertura unitaria

TIPO DI IMPAGINAZIONE: a campo omogeneo

CROMIA: bicromo

Tessellato bicromo a decoro geometrico (dimensioni massime conservate m 2.60 x 1.30), articolato in un bordo a fascia monocroma nera e un campo il cui soggetto è una scacchiera di singole tessere (DM 111a): "mosaico a quadretti bianchi e neri con fascia tutta nera" (da Fiorini 1988, in bibliografia, n. 3, pp. 45-7). Nell'edito è disponibile documentazione grafica e/o fotografica.

CRONOLOGIA

Non determinata

MISURE

LUNGHEZZA: 1.30 m; LARGHEZZA: 2.60 m;

BORDO

SPECIFICHE TECNICHE

IDENTIFICAZIONE DELLA DECORAZIONE: geometrica

TECNICA ESECUTIVA: tessellato (tessellato senza inserti)

DIMENSIONI METRICHE TESSERE: Non documentate. cm

DECORAZIONI GEOMETRICHE

MOTIVO	MODULO	RIEMPIMENTO
DM 1y – fascia monocroma		

CAMPO

SPECIFICHE TECNICHE

IDENTIFICAZIONE DELLA DECORAZIONE: geometrica

TECNICA ESECUTIVA: tessellato (tessellato senza inserti)

DIMENSIONI METRICHE TESSERE: Non documentate. cm

DECORAZIONI GEOMETRICHE

MOTIVO	MODULO	RIEMPIMENTO
DM 111a – scacchiera di singole tessere		

CONSERVAZIONE

OGGETTO CONSERVATO: pavimento – CONSERVATO IN: non documentato

BIBLIOGRAFIA DI RIFERIMENTO

FIORINI, C. 1988, *"Edificio di età repubblicana in via Sistina"*, in *Topografia romana: ricerche e discussioni – Quaderni di topografia antica*, Firenze, n. 3, pp. 45-7..

CITAZIONE E CONDIVISIONE

STRINGA BIBLIOGRAFICA: Laurenzi, Elsa, Regio VII, via Sistina n. 111, tessellato bicromo geometrico (scacchiera), in TESS – scheda 16521

(<http://tess.beniculturali.unipd.it/web/scheda/?recid=16521>), 2013

INDIRIZZO WEB: <http://tess.beniculturali.unipd.it/web/scheda/?recid=16521>

DATA SCHEDA: 2013 | AUTORE: Laurenzi, Elsa | REF. SCIENT. : Tortorella, Stefano