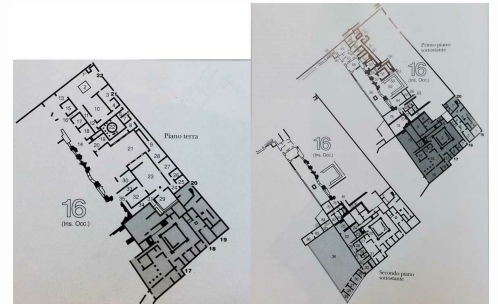


CASA DI MA. CASTRICIUS, REGIO VII 16, 17, CEMENTIZIO A BASE LITICA CON INSERTI MISTI – POMPEI – POMPEI (NA)



EDIFICIO RESIDENZIALE/DOMUS

Domus, nota come Casa di Ma. Castricius, ubicata nel settore meridionale dell'Insula 16 della Regio VII e costruita su tre piani, che si appoggiano alle mura urbliche. L'occupazione della struttura difensiva, assieme alle decorazioni pittoriche della casa, in II e III stile, con numerosi pavimenti in cementizio, permettono di collocare l'edificazione dell'edificio agli anni successivi alla guerra sociale e alla costituzione della colonia (80 a.C.). In origine, la casa comunicava, a nord, con l'adiacente casa di M. Fabius Rufus (VII 16, 22), da cui viene divisa, forse solo negli anni di poco precedenti l'eruzione. I pavimenti conservati sono ubicati al primo e al secondo piano sottostante. Al primo piano si segnala il cortile porticato 2, rivestito in cementizio e comunicante, a nord, con il vano di passaggio 7, anch'esso rivestito in cementizio decorato e comunicante con l'ambiente 8, in cementizio. All'estremità sud est del piano si trova il peristilio 14, rivestito in cementizio decorato da tessere e comunicante, a nord, con l'ambiente 13, similmente rivestito in cementizio. Attraverso la scala 21, con pavimentazione in cementizio all'interno del vano, si accedeva al piano inferiore. Adiacente, a nord, al vano scala, il grande ambiente 22 era rivestito in cementizio. L'adiacente ambiente 23 si distingue per il pavimento in tessellato, come il vicino vano 24, rivestito da un tessellato con lo stesso motivo del vano 23, ma a colori invertiti. All'estremità nord del piano, il triclinio 25, dotato di una grande finestra panoramica, si distingue per la decorazione parietale di IV stile e pavimento in tessellato. A sud del vano 28, l'ambiente 29 è invece rivestito da un cementizio decorato tardorepubblicano. Nell'angolo sud-ovest si trova poi un settore termale dove sia il tepidario 32, che il calidario 33, sono rivestiti in tessellato. Pianta tratta da Bragantini 1997, pp. 887-888.



CRONOLOGIA

ESTREMI TEMPORALI: dal secolo I a.C. (2° q) al secolo I a.C. (2° q)

MOTIVAZIONE DELLA CRONOLOGIA: dati stilistici ed archeologici

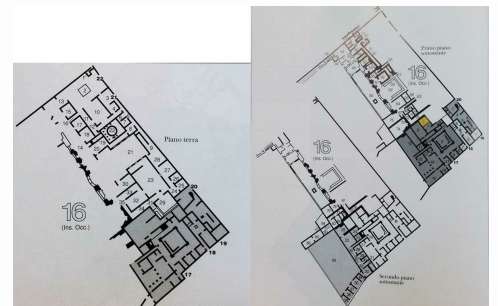
AMBIENTE: NON DETERMINATO

Vano 8: ambiente comunicante col vano di passaggio 7 e decorato da pitture di II stile e coevo pavimento in cementizio.

CRONOLOGIA

ESTREMI TEMPORALI: dal secolo I a.C. (1° q) al secolo I a.C. (4° q)

MOTIVAZIONE DELLA CRONOLOGIA: dati stilistici



Casa di Ma. Castricius, Regio VII 16, 17, cementizio a base litica con inserti misti

SPECIFICHE DI RINVENIMENTO

DATA: non documentata

PARTE DELL'AMBIENTE: intero ambiente

RIVESTIMENTO CON SCANSIONE: a copertura unitaria

TIPO DI IMPAGINAZIONE: a campo omogeneo

CROMIA: tricromo

Cementizio a base litica, con inserti di calcare nero e marmi policromi, questi ultimi aggiunti in un momento successivo.

CRONOLOGIA

ESTREMI TEMPORALI: dal secolo I a.C. (1° q) al secolo I a.C. (4° q)

MOTIVAZIONE DELLA CRONOLOGIA: dati stilistici

BORDO

Elemento non presente

CAMPO

SPECIFICHE TECNICHE

IDENTIFICAZIONE DELLA DECORAZIONE: geometrica
TECNICA ESECUTIVA: cementizio (cementizio a base fittile con inserti misti)

DECORAZIONI GEOMETRICHE

MOTIVO	MODULO	RIEMPIMENTO
DM 103a – inserti su cementizio		

REFERENZA FOTOGRAFICA: Da Bragantini 1997, p. 897, fig. 15

CONSERVAZIONE

OGGETTO CONSERVATO: pavimento – CONSERVATO IN: situ (Pompei, scavi)

BIBLIOGRAFIA DI RIFERIMENTO

BRAGANTINI, I. 1997, *VII 16 (Ins. Occ.), 17 Casa di Ma. Castricius*, in *Pompei, pitture e mosaici. VII Regio VII, parte II*, Roma, p. 897, fig. 15.

CITAZIONE E CONDIVISIONE

STRINGA BIBLIOGRAFICA: Boschetti, Cristina, Casa di Ma. Castricius, Regio VII 16, 17, cementizio a base litica con inserti misti, in TESS – scheda 16749 (<http://tess.beniculturali.unipd.it/web/scheda/?recid=16749>), 2014
INDIRIZZO WEB: <http://tess.beniculturali.unipd.it/web/scheda/?recid=16749>