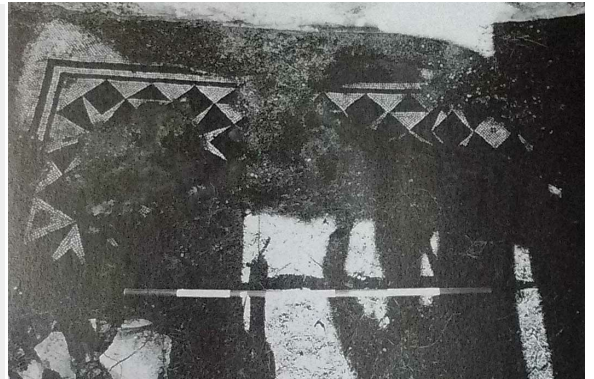
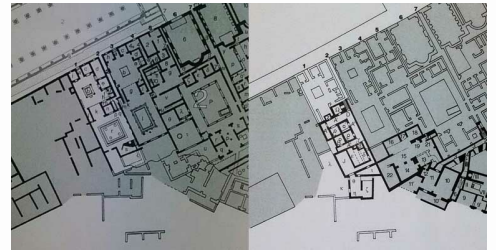


# CASA DI CHAMPIONNET I, REGIO VIII 2, CUBICOLO I, TESSELLATO BIANCO E NERO CON MOTIVO DI QUADRATI E TRIANGOLI – POMPEI – POMPEI ( NA )



## EDIFICIO RESIDENZIALE/DOMUS

Domus nota come Casa di Championnet I, ubicata all'estremità occidentale dell'insula 2 della Regio VIII, aperta sul decumano, che costeggia il lato sud della basilica. La casa è costruita su due piani, appoggiata alle mura urbliche che, in età augustea, perdono la loro funzione difensiva. A piano terra, l'edificio conserva, senza sostanziali modifiche, la struttura originaria, fatta eccezione per l'obliterazione dei vani, che si aprivano sul lato occidentale dell'atrio b. PIANO TERRA L'ingresso a, in tessellato con inserti, conduceva all'atrio tetrastilo b, anch'esso pavimentato in tessellato con inserti. Ad est e ad ovest dell'ingresso a, si trovano due cubicoli: ad ovest i, pavimentato in tessellato e ad est c, rivestito in tessellato e comunicante col triclinio d, decorato da pitture di III stile e pavimentato in tessellato bianco e nero, come l'ala e. L'atrio b comunicava con il peristilio r tramite il corridoio l ed il passaggio m, entrambi rivestiti in tessellato e situati ai lati del tablinio k. Il peristilio r era rivestito in tessellato bianco e nero, ora distrutto, ma noto da disegni di archivio. PRIMO PIANO SOTTOSTANTE Le scale p e q, poste nell'angolo est del peristilio r. Nela porzione sud del piano, il corridoio alfa è rivestito in tessellato, come il vano delta, con cui comunicava tramite una porta, posta sul lato ovest. Seguiva l'ambiente epsilon, forse un cubicolo, come suggerito dalla scansione del pavimento in tessellato. All'estremità meridionale della terrazza, sono stati scavati alcuni vani, forse pertinenti alla stessa abitazione. Citiamo il vano eta, rivestito in cementizio e decorato da pitture di II stile, come il cubicolo theta. Pianta tratta da Sampaolo 1998, pp. 24-25.



## CRONOLOGIA

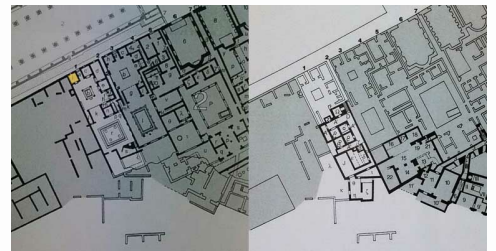
ESTREMI TEMPORALI: dal secolo I a.C. (2° q) al secolo I d.C. (3° q)  
MOTIVAZIONE DELLA CRONOLOGIA: dati stilistici ed archeologici

## AMBIENTE: CUBICOLO

Cubicolo i: vano adiacente all'ingresso a ed affacciato sull'atrio b. Il pavimento è in tessellato bianco e nero.

## CRONOLOGIA

ESTREMI TEMPORALI: dal secolo I a.C. (4° q) al secolo I d.C. (1° q)  
MOTIVAZIONE DELLA CRONOLOGIA: dati stilistici



## Casa di Championnet I, Regio VIII 2, cubicolo i, tessellato bianco e nero con motivo di quadrati e triangoli

PARTE DELL'AMBIENTE: cubicolo  
RIVESTIMENTO CON SCANSIONE: a copertura unitaria  
TIPO DI IMPAGINAZIONE: iterativa  
CROMIA: bicromo

Tessellato bianco e nero con motivo non ben riconoscibile, riquadrato da una linea doppia e bordato da una linea tripla bianca, seguita da una linea tripla nera e da una fascia bianca.

## CRONOLOGIA

ESTREMI TEMPORALI: dal secolo I a.C. (4° q) al secolo I d.C. (1° q)  
MOTIVAZIONE DELLA CRONOLOGIA: dati stilistici

SPECIFICHE DI RINVENIMENTO  
DATA: non documentata

## BORDO

### SPECIFICHE TECNICHE

IDENTIFICAZIONE DELLA DECORAZIONE: geometrica  
TECNICA ESECUTIVA: tessellato (tessellato senza inserti)

### DECORAZIONI GEOMETRICHE

MOTIVO	MODULO	RIEMPIMENTO
DM 1y – fascia monocroma		
DM 1t – linea tripla		
DM 1y – fascia monocroma		

## CAMPO

### SPECIFICHE TECNICHE

IDENTIFICAZIONE DELLA DECORAZIONE: geometrica  
TECNICA ESECUTIVA: tessellato (tessellato senza inserti)

### DECORAZIONI GEOMETRICHE

MOTIVO	MODULO	RIEMPIMENTO
non documentato		

REFERENZA FOTOGRAFICA: Da Sampaolo 1998, p. 37, fig. 14

## CONSERVAZIONE

OGGETTO CONSERVATO: pavimento – CONSERVATO IN: situ (Pompei, scavi)

## BIBLIOGRAFIA DI RIFERIMENTO

SAMPAOLO, V. 1998, *VIII 2, 1 Casa di Championnet I*, in *Pompei, pitture e mosaici. Regio VIII – Regio IX, parte I*, Roma, p. 37, fig. 14.

### CITAZIONE E CONDIVISIONE

STRINGA BIBLIOGRAFICA: Boschetti, cristina, Casa di Championnet I, Regio VIII 2, cubicolo i, tessellato bianco e nero con motivo di quadrati e triangoli, in TESS – scheda 16972 (<http://tess.beniculturali.unipd.it/web/scheda/?recid=16972>), 2014  
INDIRIZZO WEB: <http://tess.beniculturali.unipd.it/web/scheda/?recid=16972>

DATA SCHEDA: 2014 | AUTORE: Boschetti, cristina | REF. SCIENT. : Ghedini, Francesca