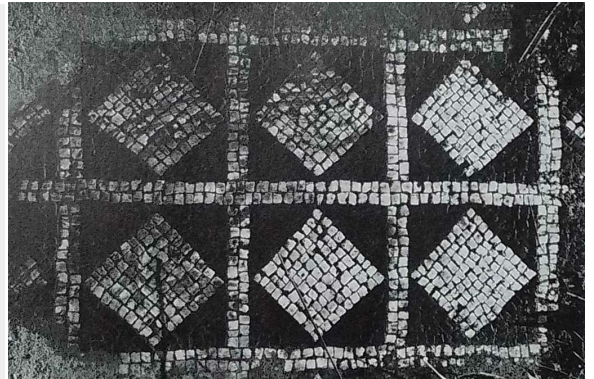
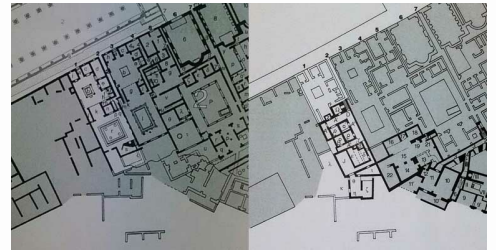


# CASA DI CHAMPIONNET I, REGIO VIII 2, 1, CORRIDOIO L, RETICOLATO DI LINEE DOPPIE, GLI SCOMPARTI CARICATI DA QUADRATI SULLA DIAGONALE – POMPEI – POMPEI ( NA )



## EDIFICIO RESIDENZIALE/DOMUS

Domus nota come Casa di Championnet I, ubicata all'estremità occidentale dell'insula 2 della Regio VIII, aperta sul decumano, che costeggia il lato sud della basilica. La casa è costruita su due piani, appoggiata alle mura urbliche che, in età augustea, perdono la loro funzione difensiva. A piano terra, l'edificio conserva, senza sostanziali modifiche, la struttura originaria, fatta eccezione per l'obliterazione dei vani, che si aprivano sul lato occidentale dell'atrio b. PIANO TERRA L'ingresso a, in tessellato con inserti, conduceva all'atrio tetrastilo b, anch'esso pavimentato in tessellato con inserti. Ad est e ad ovest dell'ingresso a, si trovano due cubicoli: ad ovest i, pavimentato in tessellato e ad est c, rivestito in tessellato e comunicante col triclinio d, decorato da pitture di III stile e pavimentato in tessellato bianco e nero, come l'ala e. L'atrio b comunicava con il peristilio r tramite il corridoio l ed il passaggio m, entrambi rivestiti in tessellato e situati ai lati del tablinio k. Il peristilio r era rivestito in tessellato bianco e nero, ora distrutto, ma noto da disegni di archivio. PRIMO PIANO SOTTOSTANTE Le scale p e q, poste nell'angolo est del peristilio r. Nela porzione sud del piano, il corridoio alfa è rivestito in tessellato, come il vano delta, con cui comunicava tramite una porta, posta sul lato ovest. Seguiva l'ambiente epsilon, forse un cubicolo, come suggerito dalla scansione del pavimento in tessellato. All'estremità meridionale della terrazza, sono stati scavati alcuni vani, forse pertinenti alla stessa abitazione. Citiamo il vano eta, rivestito in cementizio e decorato da pitture di II stile, come il cubicolo theta. Pianta tratta da Sampaolo 1998, pp. 24-25.



## CRONOLOGIA

ESTREMI TEMPORALI: dal secolo I a.C. (2° q) al secolo I d.C. (3° q)

MOTIVAZIONE DELLA CRONOLOGIA: dati stilistici ed archeologici

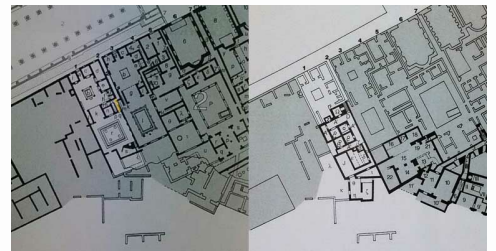
## AMBIENTE: CORRIDOIO

Corridoio l: vano che metteva in comunicazione l'atrio b, con il peristilio k. Il pavimento è in tessellato bianco e nero.

## CRONOLOGIA

ESTREMI TEMPORALI: dal secolo I a.C. (4° q) al secolo I d.C. (1° q)

MOTIVAZIONE DELLA CRONOLOGIA: dati stilistici



## Casa di Championnet I, Regio VIII 2, 1, corridoio l, reticolato di linee doppie, gli scomparti caricati da quadrati sulla diagonale

SPECIFICHE DI RINVENIMENTO

DATA: non documentata

PARTE DELL'AMBIENTE: corridoio

RIVESTIMENTO CON SCANSIONE: a copertura unitaria

TIPO DI IMPAGINAZIONE: iterativa

CROMIA: bicromo

Tessellato bianco e nero, decorato da un reticolato di linee doppie bianche, gli scomparti caricati da quadrati bainchi sulla diagonale.

## CRONOLOGIA

ESTREMI TEMPORALI: dal secolo I a.C. (4° q) al secolo I d.C. (1° q)

MOTIVAZIONE DELLA CRONOLOGIA: dati stilistici

## BORDO

Elemento non presente

## CAMPO

### SPECIFICHE TECNICHE

IDENTIFICAZIONE DELLA DECORAZIONE: geometrica

TECNICA ESECUTIVA: tessellato (tessellato senza inserti)

### DECORAZIONI GEOMETRICHE

MOTIVO	MODULO	RIEMPIMENTO
DM 121b – reticolato di linee, gli scomparti caricati da due quadrati in colori contrastanti inscritti diagonalmente uno nell'altro, con effetto di scacchiera		

REFERENZA FOTOGRAFICA: Da Sampaolo 1998, p. 31, fig. 15

## CONSERVAZIONE

OGGETTO CONSERVATO: pavimento – CONSERVATO IN: situ (Pompei, scavi)

## BIBLIOGRAFIA DI RIFERIMENTO

SAMPAOLO, V. 1998, *VIII 2, 1 Casa di Championnet I, in Pompei, pitture e mosaici. Regio VIII – Regio IX, parte I*, Roma, p. 37, fig. 15.

### CITAZIONE E CONDIVISIONE

STRINGA BIBLIOGRAFICA: Boschetti, Cristina, Casa di Championnet I, Regio VIII 2, 1, corridoio I, reticolato di linee doppie, gli scomparti caricati da quadrati sulla diagonale, in TESS – scheda 16977 (<http://tess.beniculturali.unipd.it/web/scheda/?recid=16977>), 2014

INDIRIZZO WEB: <http://tess.beniculturali.unipd.it/web/scheda/?recid=16977>

DATA SCHEDA: 2014 | AUTORE: Boschetti, Cristina | REF. SCIENT. : Ghedini, Francesca