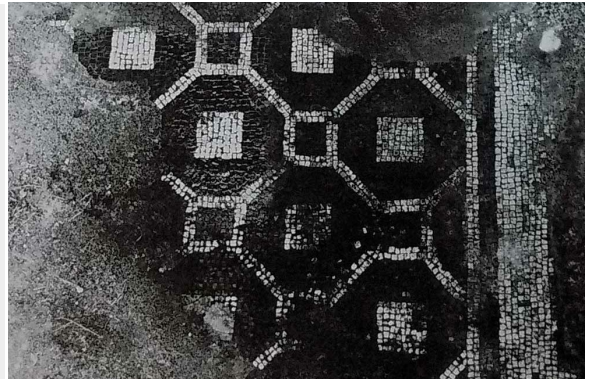
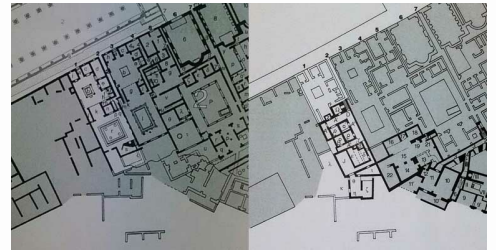


CASA DI CHAMPIONNET I, REGIO VIII 2, 1, AMBIENTE M, TESSELLATO CON COMPOSIZIONE DI OTTAGONI DELINEATI ADIACENTI, FORMANTI QUADRATI – POMPEI – POMPEI (NA)



EDIFICIO RESIDENZIALE/DOMUS

Domus nota come Casa di Championnet I, ubicata all'estremità occidentale dell'insula 2 della Regio VIII, aperta sul decumano, che costeggia il lato sud della basilica. La casa è costruita su due piani, appoggiata alle mura urbliche che, in età augustea, perdono la loro funzione difensiva. A piano terra, l'edificio conserva, senza sostanziali modifiche, la struttura originaria, fatta eccezione per l'obliterazione dei vani, che si aprivano sul lato occidentale dell'atrio b. PIANO TERRA L'ingresso a, in tessellato con inserti, conduceva all'atrio tetrastilo b, anch'esso pavimentato in tessellato con inserti. Ad est e ad ovest dell'ingresso a, si trovano due cubicoli: ad ovest i, pavimentato in tessellato e ad est c, rivestito in tessellato e comunicante col triclinio d, decorato da pitture di III stile e pavimentato in tessellato bianco e nero, come l'ala e. L'atrio b comunicava con il peristilio r tramite il corridoio l ed il passaggio m, entrambi rivestiti in tessellato e situati ai lati del tablinio k. Il peristilio r era rivestito in tessellato bianco e nero, ora distrutto, ma noto da disegni di archivio. PRIMO PIANO SOTTOSTANTE Le scale p e q, poste nell'angolo est del peristilio r. Nela porzione sud del piano, il corridoio alfa è rivestito in tessellato, come il vano delta, con cui comunicava tramite una porta, posta sul lato ovest. Seguiva l'ambiente epsilon, forse un cubicolo, come suggerito dalla scansione del pavimento in tessellato. All'estremità meridionale della terrazza, sono stati scavati alcuni vani, forse pertinenti alla stessa abitazione. Citiamo il vano eta, rivestito in cementizio e decorato da pitture di II stile, come il cubicolo theta. Pianta tratta da Sampaolo 1998, pp. 24-25.



CRONOLOGIA

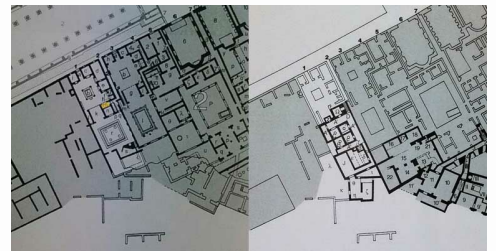
ESTREMI TEMPORALI: dal secolo I a.C. (2° q) al secolo I d.C. (3° q)
MOTIVAZIONE DELLA CRONOLOGIA: dati stilistici ed archeologici

AMBIENTE DI PASSAGGIO

Vano m: ambiente di passaggio, che metteva in comunicazione l'atrio b con il peristilio k. Il pavimento è in tessellato.

CRONOLOGIA

ESTREMI TEMPORALI: dal secolo I a.C. (4° q) al secolo I d.C. (1° q)
MOTIVAZIONE DELLA CRONOLOGIA: dati stilistici



Casa di Championnet I, Regio VIII 2, 1, ambiente m, tessellato con composizione di ottagoni delineati adiacenti, formanti quadrati

PARTE DELL'AMBIENTE: intero ambiente
RIVESTIMENTO CON SCANSIONE: a copertura unitaria
TIPO DI IMPAGINAZIONE: iterativa
CROMIA: bicromo

SPECIFICHE DI RINVENIMENTO
DATA: non documentata

Tessellato bianco e nero, decorato da una composizione ortogonale di ottagoni adiacenti, delineati da linee doppie bianche, formanti quadrati e caricati da piccoli quadrati bianchi dritti. Il bordo è decorato da una linea tripla nera, seguita da una fascia bianca.

CRONOLOGIA

ESTREMI TEMPORALI: dal secolo I a.C. (4° q) al secolo I d.C. (1° q)
MOTIVAZIONE DELLA CRONOLOGIA: dati stilistici

BORDO

SPECIFICHE TECNICHE

IDENTIFICAZIONE DELLA DECORAZIONE: geometrica

TECNICA ESECUTIVA: tessellato (tessellato senza inserti)

DECORAZIONI GEOMETRICHE

MOTIVO	MODULO	RIEMPIMENTO
DM 1t – linea tripla		
DM 1y – fascia monocroma		

CAMPO

SPECIFICHE TECNICHE

TECNICA ESECUTIVA: tessellato (tessellato senza inserti)

DECORAZIONI GEOMETRICHE

MOTIVO	MODULO	RIEMPIMENTO
var.DM 163e – composizione romboidale di ottagoni irregolari adiacenti (formanti rettangoli), delineati		

CONSERVAZIONE

OGGETTO CONSERVATO: pavimento – CONSERVATO IN: situ (Pompei, scavi)

BIBLIOGRAFIA DI RIFERIMENTO

SAMPAOLO, V. 1998, *VIII 2, 1 Casa di Championnet I, in Pompei, pitture e mosaici. Regio VIII – Regio IX, parte I*, Roma, p. 37, fig. 16.

CITAZIONE E CONDIVISIONE

STRINGA BIBLIOGRAFICA: Boschetti, Cristina, Casa di Championnet I, Regio VIII 2, 1, ambiente m, tessellato con composizione di ottagoni delineati adiacenti, formanti quadrati, in TESS – scheda 16978 (<http://tess.beniculturali.unipd.it/web/scheda/?recid=16978>), 2014

INDIRIZZO WEB: <http://tess.beniculturali.unipd.it/web/scheda/?recid=16978>

DATA SCHEDA: 2014 | AUTORE: Boschetti, Cristina | REF. SCIENT. : Ghedini, Francesca