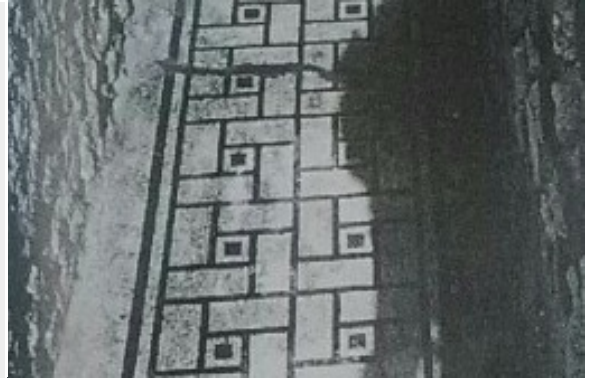
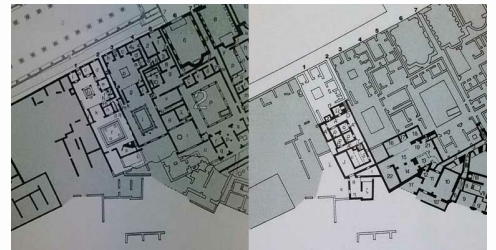


CASA DI CHAMPIONNET I, REGIO VIII 2, 1, VANO ALFA, COMPOSIZIONE DI QUADRATI ADIACENTI, FORMATI DA QUATTRO RETTANGOLI, ATTORNO A UN QUADRATO – POMPEI – POMPEI (NA)



EDIFICIO RESIDENZIALE/DOMUS

Domus nota come Casa di Championnet I, ubicata all'estremità occidentale dell'insula 2 della Regio VIII, aperta sul decumano, che costeggia il lato sud della basilica. La casa è costruita su due piani, appoggiata alle mura urbliche che, in età augustea, perdono la loro funzione difensiva. A piano terra, l'edificio conserva, senza sostanziali modifiche, la struttura originaria, fatta eccezione per l'oblitterazione dei vani, che si aprivano sul lato occidentale dell'atrio b. PIANO TERRA L'ingresso a, in tessellato con inserti, conduceva all'atrio tetrastilo b, anch'esso pavimentato in tessellato con inserti. Ad est e ad ovest dell'ingresso a, si trovano due cubicoli: ad ovest i, pavimentato in tessellato e ad est c, rivestito in tessellato e comunicante col triclinio d, decorato da pitture di III stile e pavimentato in tessellato bianco e nero, come l'ala e. L'atrio b comunicava con il peristilio r tramite il corridoio l ed il passaggio m, entrambi rivestiti in tessellato e situati ai lati del tablinio k. Il peristilio r era rivestito in tessellato bianco e nero, ora distrutto, ma noto da disegni di archivio. PRIMO PIANO SOTTOSTANTE Le scale p e q, poste nell'angolo est del peristilio r. Nela porzione sud del piano, il corridoio alfa è rivestito in tessellato, come il vano del delta, con cui comunicava tramite una porta, posta sul lato ovest. Seguiva l'ambiente epsilon, forse un cubicolo, come suggerito dalla scansione del pavimento in tessellato. All'estremità meridionale della terrazza, sono stati scavati alcuni vani, forse pertinenti alla stessa abitazione. Citiamo il vano eta, rivestito in cementizio e decorato da pitture di II stile, come il cubicolo theta. Pianta tratta da Sampaolo 1998, pp. 24-25.



CRONOLOGIA

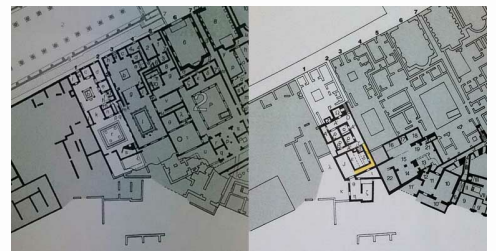
ESTREMI TEMPORALI: dal secolo I a.C. (2° q) al secolo I d.C. (3° q)
MOTIVAZIONE DELLA CRONOLOGIA: dati stilistici ed archeologici

AMBIENTE: CORRIDOIO

Ambiente alfa: vano ubicato nel settore meridionale del primo piano sottostante, comunicante con il vano delta. Il soffitto è a volta, mentre il pavimento è in tessellato.

CRONOLOGIA

ESTREMI TEMPORALI: dal secolo I a.C. (4° q) al secolo I d.C. (1° q)
MOTIVAZIONE DELLA CRONOLOGIA: dati stilistici



Casa di Championnet I, Regio VIII 2, 1, vano alfa, composizione di quadrati adiacenti, formati da quattro rettangoli, attorno a un quadrato

SPECIFICHE DI RINVENIMENTO
DATA: non documentata

PARTE DELL'AMBIENTE: corridoio
RIVESTIMENTO CON SCANSIONE: a copertura unitaria
TIPO DI IMPAGINAZIONE: iterativa
CROMIA: bicromo

Tessellato bianco e nero, decorato da una composizione ortogonale di quadrati adiacenti, formati da quattro rettangoli attorno a un quadrato. La composizione è disegnata e riquadrata da una linea doppia nera e bordata da una fascia nera, compresa tra due fasce bianche.

CRONOLOGIA

ESTREMI TEMPORALI: dal secolo I a.C. (4° q) al secolo I d.C. (1° q)
MOTIVAZIONE DELLA CRONOLOGIA: dati stilistici

BORDO

SPECIFICHE TECNICHE

IDENTIFICAZIONE DELLA DECORAZIONE: geometrica

TECNICA ESECUTIVA: tessellato (tessellato senza inserti)

DECORAZIONI GEOMETRICHE

MOTIVO	MODULO	RIEMPIMENTO
DM 1y – fascia monocroma		

CAMPO

SPECIFICHE TECNICHE

IDENTIFICAZIONE DELLA DECORAZIONE: geometrica

TECNICA ESECUTIVA: tessellato (tessellato senza inserti)

DECORAZIONI GEOMETRICHE

MOTIVO	MODULO	RIEMPIMENTO
DM 141a – composizione ortogonale di quadrati adiacenti formati da quattro rettangoli uguali delineati attorno ad un quadrato		
DM 1i – linea doppia		

REFERENZA FOTOGRAFICA: Da Sampao 1998, p. 39, fig. 18

CONSERVAZIONE

OGGETTO CONSERVATO: pavimento – CONSERVATO IN: situ (Pompei, scavi)

BIBLIOGRAFIA DI RIFERIMENTO

SAMPAOLO, V. 1998, *VIII 2, 1 Casa di Championnet I*, in *Pompei, pitture e mosaici. Regio VIII – Regio IX, parte I*, Roma, pp. 39-41, figg. 19, 24.

CITAZIONE E CONDIVISIONE

STRINGA BIBLIOGRAFICA: Boschetti, Cristina, Casa di Championnet I, Regio VIII 2, 1, vano alfa, composizione di quadrati adiacenti, formati da quattro rettangoli, attorno a un quadrato, in TESS – scheda 16980 (<http://tess.beniculturali.unipd.it/web/scheda/?recid=16980>), 2014

INDIRIZZO WEB: <http://tess.beniculturali.unipd.it/web/scheda/?recid=16980>

DATA SCHEDA: 2014 | AUTORE: Boschetti, Cristina | REF. SCIENT. : Ghedini, Francesca