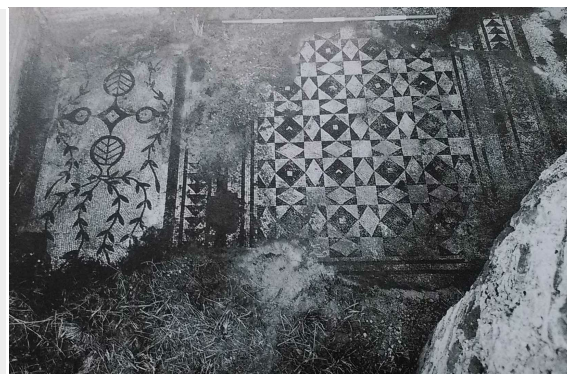
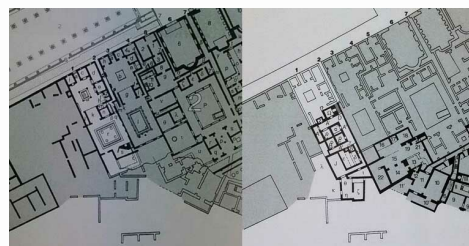


CASA DI CHAMPIONNET I, REGIO VIII 2, 1, CUBICOLO EPSILON, RETICOLATO DI FASCE CARICATE DA LOSANGHE E QUADRATI; MOTIVO VEGETALE – POMPEI – POMPEI (NA)



EDIFICIO RESIDENZIALE/DOMUS

Domus nota come Casa di Championnet I, ubicata all'estremità occidentale dell'insula 2 della Regio VIII, aperta sul decumano, che costeggia il lato sud della basilica. La casa è costruita su due piani, appoggiata alle mura urbliche che, in età augustea, perdono la loro funzione difensiva. A piano terra, l'edificio conserva, senza sostanziali modifiche, la struttura originaria, fatta eccezione per l'obliterazione dei vani, che si aprivano sul lato occidentale dell'atrio b. PIANO TERRA L'ingresso a, in tessellato con inserti, conduceva all'atrio tetrastilo b, anch'esso pavimentato in tessellato con inserti. Ad est e ad ovest dell'ingresso a, si trovano due cubicoli: ad ovest i, pavimentato in tessellato e ad est c, rivestito in tessellato e comunicante col triclinio d, decorato da pitture di III stile e pavimentato in tessellato bianco e nero, come l'ala e. L'atrio b comunicava con il peristilio r tramite il corridoio l ed il passaggio m, entrambi rivestiti in tessellato e situati ai lati del tablinio k. Il peristilio r era rivestito in tessellato bianco e nero, ora distrutto, ma noto da disegni di archivio. PRIMO PIANO SOTTOSTANTE Le scale p e q, poste nell'angolo est del peristilio r. Nella porzione sud del piano, il corridoio alfa è rivestito in tessellato, come il vano delta, con cui comunicava tramite una porta, posta sul lato ovest. Seguiva l'ambiente epsilon, forse un cubicolo, come suggerito dalla scansione del pavimento in tessellato. All'estremità meridionale della terrazza, sono stati scavati alcuni vani, forse pertinenti alla stessa abitazione. Citiamo il vano eta, rivestito in cementizio e decorato da pitture di II stile, come il cubicolo theta. Pianta tratta da Sampaolo 1998, pp. 24-25.



CRONOLOGIA

ESTREMI TEMPORALI: dal secolo I a.C. (2° q) al secolo I d.C. (3° q)

MOTIVAZIONE DELLA CRONOLOGIA: dati stilistici ed archeologici

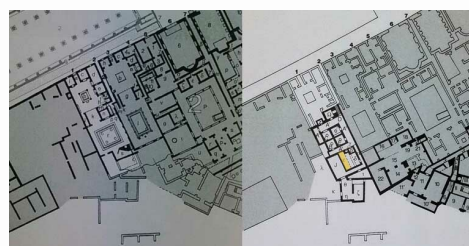
AMBIENTE: CUBICOLO

Cubicolo epsilon: ambiente che occupa il settore meridionale del primo piano sottostante, nei pressi della terrazza. Il pavimento è in tessellato bianco e nero.

CRONOLOGIA

ESTREMI TEMPORALI: dal secolo I a.C. (4° q) al secolo I d.C. (1° q)

MOTIVAZIONE DELLA CRONOLOGIA: dati stilistici



Casa di Championnet I, Regio VIII 2, 1, cubicolo epsilon, reticolato di fasce caricate da losanghe e quadrati; motivo vegetale

RIVESTIMENTO CON SCANSIONE: a più unità decorative

Tessellato bianco e nero, articolato in anticamera e doppia alcova con scendiletto. L'anticamera è decorata da un reticolato di fasce, caricate da quadrati e losanghe. Il bordo è decorato da una linea tripla bianca, compresa tra due linee nere e seguita da una fascia bianca. Entrambe le alcove sono introdotte da una scendiletto decorato da una spina di triangoli, compresa tra due linee doppie, seguite da una linea tripla e una fascia nera. La prima alcova è decorata da un motivo con rami fogliati e vasi con bordo nero. La seconda alcova è in tessellato bianco.

CRONOLOGIA

ESTREMI TEMPORALI: dal secolo I a.C. (4° q) al secolo I d.C. (1° q)

MOTIVAZIONE DELLA CRONOLOGIA: dati stilistici

Unità decorative

SPECIFICHE DI RINVENIMENTO

DATA: non documentata

PARTE DELL'AMBIENTE: anticamera

TIPO DI IMPAGINAZIONE: iterativa

CROMIA: bicromo

Tessellato bianco e nero, articolato in anticamera e doppia alcova con scendiletto. L'anticamera è decorata da un reticolato di fasce, caricate da quadrati e losanghe. Il bordo è decorato da una linea tripla bianca, compresa tra due linee nere e seguita da una fascia bianca.



BORDO

SPECIFICHE TECNICHE

IDENTIFICAZIONE DELLA DECORAZIONE: geometrica

TECNICA ESECUTIVA: tessellato (tessellato senza inserti)

DECORAZIONI GEOMETRICHE

MOTIVO	MODULO	RIEMPIMENTO
DM 1y – fascia monocroma		
DM 1t – linea tripla		

CAMPO

SPECIFICHE TECNICHE

IDENTIFICAZIONE DELLA DECORAZIONE: geometrica

TECNICA ESECUTIVA: tessellato (tessellato senza inserti)

DECORAZIONI GEOMETRICHE

MOTIVO	MODULO	RIEMPIMENTO
DM 144d – reticolato di fasce con quadrati in colori contrastanti nei punti di incrocio, le fasce caricate da losanghe e da quadrati sulla diagonale, tangenti, in colori contrastanti (i quadrati iscritti nei quadrati d'incrocio)		

REFERENZA FOTOGRAFICA: Da Sampaolo 1998, p. 42, fig. 26

PARTE DELL'AMBIENTE: scendiletto

TIPO DI IMPAGINAZIONE: iterativa

CROMIA: bicromo

Entrambe le alcove sono introdotte da una scendiletto decorato da una spina di triangoli, compresa tra due linee doppie, seguite da una linea tripla e una fascia nera.



BORDO

SPECIFICHE TECNICHE

IDENTIFICAZIONE DELLA DECORAZIONE: geometrica

TECNICA ESECUTIVA: tessellato (tessellato senza inserti)

DECORAZIONI GEOMETRICHE

MOTIVO	MODULO	RIEMPIMENTO
DM 1i – linea doppia		
DM 1t – linea tripla		
DM 1y – fascia monocroma		

CAMPO

SPECIFICHE TECNICHE

IDENTIFICAZIONE DELLA DECORAZIONE: geometrica

TECNICA ESECUTIVA: tessellato (tessellato senza inserti)

DECORAZIONI GEOMETRICHE

MOTIVO	MODULO	RIEMPIMENTO
DM 11d – spine rettilinee corte, in colori contrastanti		

REFERENZA FOTOGRAFICA: Da Sampaolo 1998, p. 42, fig. 26

PARTE DELL'AMBIENTE: alcova

TIPO DI IMPAGINAZIONE: centralizzata

CROMIA: bicromo

Motivo con rami fogliati e vasi in campo bianco, con bordo nero.

**BORDO****SPECIFICHE TECNICHE**

IDENTIFICAZIONE DELLA DECORAZIONE: geometrica

TECNICA ESECUTIVA: tessellato (tessellato senza inserti)

DECORAZIONI GEOMETRICHE

MOTIVO	MODULO	RIEMPIMENTO
DM 1y – fascia monocroma		

CAMPO**SPECIFICHE TECNICHE**

IDENTIFICAZIONE DELLA DECORAZIONE: vegetale

TECNICA ESECUTIVA: tessellato (tessellato senza inserti)

DECORAZIONI VEGETALI

MOTIVO	MODULO
rami	

REFERENZA FOTOGRAFICA: Da Sampaolo 1998, p. 42, fig. 26

PARTE DELL'AMBIENTE: alcova

TIPO DI IMPAGINAZIONE: iterativa

CROMIA: bicromo

Tessellato bianco a ordito di filari paralleli.

**BORDO**

Elemento non presente

CAMPO**SPECIFICHE TECNICHE**

IDENTIFICAZIONE DELLA DECORAZIONE: geometrica

TECNICA ESECUTIVA: tessellato (tessellato senza inserti)

DECORAZIONI GEOMETRICHE

MOTIVO	MODULO	RIEMPIMENTO
DM 105a – tessellato monocromo, a ordito di filari paralleli		

REFERENZA FOTOGRAFICA: Da Sampaolo 1998, p. 42, fig. 26

BIBLIOGRAFIA DI RIFERIMENTOSAMPAOLO, V. 1998, *VIII 2, 1 Casa di Championnet I, in Pompei, pitture e mosaici. Regio VIII – Regio IX, parte I*, Roma, p. 42, fig. 26.**CITAZIONE E CONDIVISIONE**STRINGA BIBLIOGRAFICA: Boschetti, Cristina, Casa di Championnet I, Regio VIII 2, 1, cubicolo epsilon, reticolato di fasce caricate da losanghe e quadrati; motivo vegetale, in TESS – scheda 16982 (<http://tess.beniculturali.unipd.it/web/scheda/?recid=16982>), 2013INDIRIZZO WEB: <http://tess.beniculturali.unipd.it/web/scheda/?recid=16982>

