

CASA DI CHAMPIONNET II, REGIO VIII 2, 3-5, INGRESSO A, RETICOLATO DI FASCE – POMPEI – POMPEI (NA)



EDIFICIO RESIDENZIALE/DOMUS

Domus, nota come Casa di Championnet II, ubicata nell'Insula II della Regio VIII, con ingresso dal decumano, che costeggia il lato sud della Basilica. In nucleo originario era costituito da una piccola casa ad atrio testudinato, corrispondente al settore con ingresso al civico 3. Nel corso del I sec. d.C. la domus si espande ad est, inglobando le due case con ingresso ai civici 4 e 5. Al civico 3, l'ingresso a, decorato durante il periodo di III stile e rivestito in tessellato, conduce nell'atrio b, anch'esso in tessellato coevo alle pitture di III stile. L'ingresso a è compreso tra due cubicoli: c ad est, dotato di semplice pavimento in tessellato monocromo, i ad ovest, anch'esso in tessellato bianco. A metà del lato est dell'atrio si apre l'ala e, in tessellato con soglia ad ornato vegetale comparabile, per stile, a quella che introduceva il cubicolo f, aperto sulla parete di fondo dell'atrio. Pianta tratta da Sampaolo 1998, p. 62.

CRONOLOGIA

ESTREMI TEMPORALI: dal secolo I a.C. (2° q) al secolo I d.C. (1° q)

MOTIVAZIONE DELLA CRONOLOGIA: dati stilistici



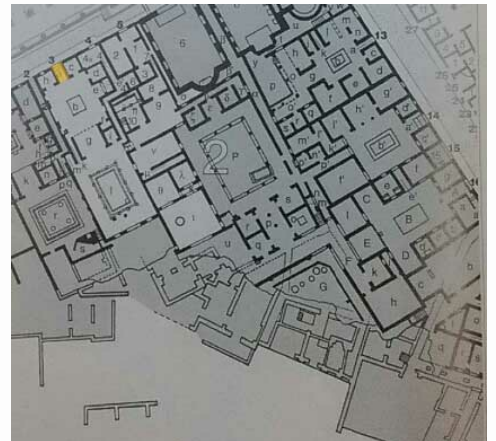
AMBIENTE: INGRESSO

Ingresso a: vano di accesso al nucleo occidentale della casa. L'apparato decorativo, con pitture e pavimento in tessellato, è inquadrabile nel III stile.

CRONOLOGIA

ESTREMI TEMPORALI: dal secolo I a.C. (4° q) al secolo I d.C. (1° q)

MOTIVAZIONE DELLA CRONOLOGIA: dati stilistici



Casa di Championnet II, Regio VIII 2, 3-5, ingresso a, reticolato di fasce

PARTE DELL'AMBIENTE: ingresso

RIVESTIMENTO CON SCANSIONE: a copertura unitaria

TIPO DI IMPAGINAZIONE: iterativa

CROMIA: bicromo

SPECIFICHE DI RINVENIMENTO

DATA: non documentata

Tessellato bianco e nero decorato da un reticolato di fasce monocrome, con quadrati nei punti di incrocio. I quadrati maggiori sono caricati da crocette apicate e i quadrati minori da una tessera bianca. Il bordo è decorato da una fascia nera, compresa tra due fasce bianche.

CRONOLOGIA

BORDO

SPECIFICHE TECNICHE

IDENTIFICAZIONE DELLA DECORAZIONE: geometrica
TECNICA ESECUTIVA: tessellato (tessellato senza inserti)

DECORAZIONI GEOMETRICHE

MOTIVO	MODULO	RIEMPIMENTO
DM 1y – fascia monocroma		
DM 1t – linea tripla		

CAMPO

SPECIFICHE TECNICHE

IDENTIFICAZIONE DELLA DECORAZIONE: geometrica
TECNICA ESECUTIVA: tessellato (tessellato senza inserti)

DECORAZIONI GEOMETRICHE

MOTIVO	MODULO	RIEMPIMENTO
DM 142a – reticolato di fasce monocrome con quadrati nei punti di incrocio, in colori contrastanti		crocetta apicata

REFERENZA FOTOGRAFICA: Da Sampao 1998, p. 64, fig. 2

CONSERVAZIONE

OGGETTO CONSERVATO: pavimento – CONSERVATO IN: situ (Pompei, scavi)

BIBLIOGRAFIA DI RIFERIMENTO

SAMPAOLO, V. 1998, VIII 2, 3-5 Casa di Championnet II, in Pompei, pitture e mosaici. Regio VIII – Regio IX, parte I, Roma, pp. 65-66, fig. 2.

CITAZIONE E CONDIVISIONE

STRINGA BIBLIOGRAFICA: Boschetti, Cristina, Casa di Championnet II, Regio VIII 2, 3-5, ingresso a, reticolato di fasce, in TESS – scheda 16985 (<http://tess.beniculturali.unipd.it/web/scheda/?recid=16985>), 2014
INDIRIZZO WEB: <http://tess.beniculturali.unipd.it/web/scheda/?recid=16985>