

CASA, REGIO VIII 5, 15-16, ANTICAMERA D, TESSELLATO BIANCO, SOGLIE CON STELLE A OTTO PUNTE, PELTE, LOSANGA E PELTE – POMPEI – POMPEI (NA)



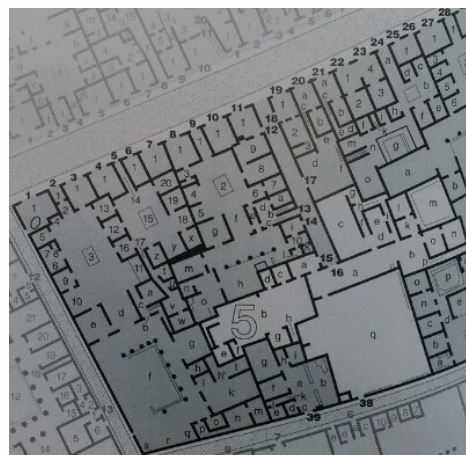
EDIFICIO RESIDENZIALE/DOMUS

Domus dalla planimetria irregolare, derivante dall'annessione, nel corso degli ultimi anni di vita della città, di più proprietà. L'ingresso principale avveniva da nord, attraverso il vicolo su cui si aprivano i civici 15 e 16. Il nucleo che si sviluppa ad est del vestibolo a comprende, da ovest ad est, il grande cubicolo c, in tessellato, l'anticamera d, in tessellato ed i triclini c, e ed n, anch'essi in tessellato. L'estremità nord-est della casa è occupata dal viridario m. Il settore meridionale della casa, con accesso al civico 38, era invece occupato, quasi per intero, dal giardino q. Pianta tratta da Sampaolo 1998, p. 600.

CRONOLOGIA

ESTREMI TEMPORALI: dal secolo II a.C. (3° q) al secolo I d.C. (3° q)

MOTIVAZIONE DELLA CRONOLOGIA: dati stilistici



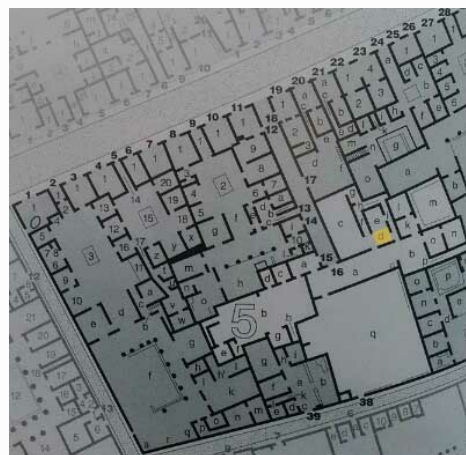
AMBIENTE: NON DETERMINATO

Vano d: ambiente che fungeva da anticamera, collegata al triclinio e, al corridoio f, ed al corridoio i tramite soglie ad ornato geometrico. Il pavimento si data all'età augustea.

CRONOLOGIA

ESTREMI TEMPORALI: dal secolo I a.C. (4° q) al secolo I d.C. (1° q)

MOTIVAZIONE DELLA CRONOLOGIA: dati stilistici



Casa, Regio VIII 5, 15-16, anticamera d, tessellato bianco, soglie con stelle a otto punte, pelte, losanga e pelte

RIVESTIMENTO CON SCANSIONE: a più unità decorative

Tessellato bianco a ordito di filari paralleli, bordato da fasce in colore contrastante. Il vano comunica con il triclinio e, tramite una soglia decorata da una fila di esagoni formati da tre clessidre, in colori contrastanti, tangenti (con effetto di stelle a sei punte) e formanti trapezi; con il corridoio f, da una fila di pelte giustapposte tangenti, su fondo nero; con il corridoio i, da un rettangolo dritto, con losanga inscritta, compresa tra una coppia di pelte.

SPECIFICHE DI RINVENIMENTO

DATA: non documentata

CRONOLOGIA

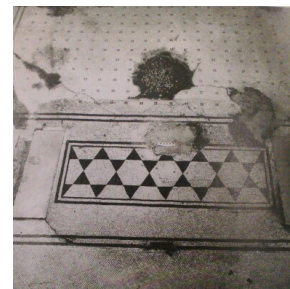
ESTREMI TEMPORALI: dal secolo I a.C. (4° q) al secolo I d.C. (1° q)
MOTIVAZIONE DELLA CRONOLOGIA: dati stilistici

Unità decorative

PARTE DELL'AMBIENTE: intero ambiente

TIPO DI IMPAGINAZIONE: a campo omogeneo

CROMIA: bicromo



BORDO

SPECIFICHE TECNICHE

IDENTIFICAZIONE DELLA DECORAZIONE: geometrica

TECNICA ESECUTIVA: tessellato (tessellato senza inserti)

DECORAZIONI GEOMETRICHE

MOTIVO	MODULO	RIEMPIMENTO
DM 1y – fascia monocroma		
DM 1t – linea tripla		
DM 1i – linea doppia		

CAMPO

SPECIFICHE TECNICHE

IDENTIFICAZIONE DELLA DECORAZIONE: geometrica

TECNICA ESECUTIVA: tessellato (tessellato senza inserti)

DECORAZIONI GEOMETRICHE

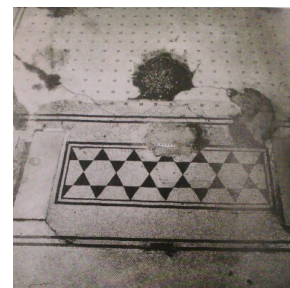
MOTIVO	MODULO	RIEMPIMENTO
DM 105a – tessellato monocromo, a ordito di filari paralleli		

REFERENZA FOTOGRAFICA: Da Sampaolo 1998, p. 584, fig. 22

PARTE DELL'AMBIENTE: soglia

TIPO DI IMPAGINAZIONE: iterativa

CROMIA: bicromo



BORDO

SPECIFICHE TECNICHE

IDENTIFICAZIONE DELLA DECORAZIONE: geometrica

TECNICA ESECUTIVA: tessellato (tessellato senza inserti)

DECORAZIONI GEOMETRICHE

MOTIVO	MODULO	RIEMPIMENTO
DM 1i – linea doppia		
DM 1t – linea tripla		

CAMPO

SPECIFICHE TECNICHE

TECNICA ESECUTIVA: tessellato (tessellato senza inserti)

DECORAZIONI GEOMETRICHE

MOTIVO	MODULO	RIEMPIMENTO
DM 57c – fila di pelte giustapposte tangenti		

PARTE DELL'AMBIENTE: soglia

TIPO DI IMPAGINAZIONE: iterativa

CROMIA: bicromo

**BORDO****SPECIFICHE TECNICHE**

IDENTIFICAZIONE DELLA DECORAZIONE: geometrica

TECNICA ESECUTIVA: tessellato (tessellato senza inserti)

DECORAZIONI GEOMETRICHE

MOTIVO	MODULO	RIEMPIMENTO
DM 1y – fascia monocroma		
DM 1t – linea tripla		

CAMPO**SPECIFICHE TECNICHE**

IDENTIFICAZIONE DELLA DECORAZIONE: geometrica

TECNICA ESECUTIVA: tessellato (tessellato senza inserti)

DECORAZIONI GEOMETRICHE

MOTIVO	MODULO	RIEMPIMENTO
DM 29d – fila di esagoni formati da tre clessidre, in colori contrastanti, tangenti (con effetto di stelle a sei punte) e formanti trapezi		

REFERENZA FOTOGRAFICA: Da Sampaolo 1998, p. 583, fig. 21

PARTE DELL'AMBIENTE: soglia

TIPO DI IMPAGINAZIONE: centralizzata

CROMIA: bicromo

**BORDO**

Elemento non presente

CAMPO**SPECIFICHE TECNICHE**

IDENTIFICAZIONE DELLA DECORAZIONE: geometrica

TECNICA ESECUTIVA: tessellato (tessellato senza inserti)

REFERENZA FOTOGRAFICA: Da Sampaolo 1998, p. 585, fig. 24

CONSERVAZIONE

OGGETTO CONSERVATO: pavimento – CONSERVATO IN: situ (Pompei, scavi)

BIBLIOGRAFIA DI RIFERIMENTOSAMPAOLO, V. 1998, in *Pompei, pitture e mosaici. Regio VIII – Regio IX, parte I*, Roma.**CITAZIONE E CONDIVISIONE**STRINGA BIBLIOGRAFICA: Boschetti, Cristina, Casa, Regio VIII 5, 15-16, anticamera d, tessellato bianco, soglie con stelle a otto punte, pelte, losanga e pelte, in TESS – scheda 17091 (<http://tess.beniculturali.unipd.it/web/scheda/?recid=17091>), 2013INDIRIZZO WEB: <http://tess.beniculturali.unipd.it/web/scheda/?recid=17091>

