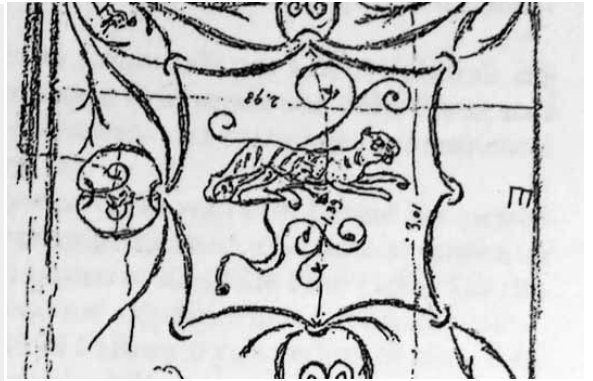


## REGIO V, DOMUS DI VIA LUZZATTI, AMBIENTE E, TESSELLATO BICROMO VEGETALE (RACEMI) E FIGURATO (TIGRE IN CORSA) – ROMA (RM)



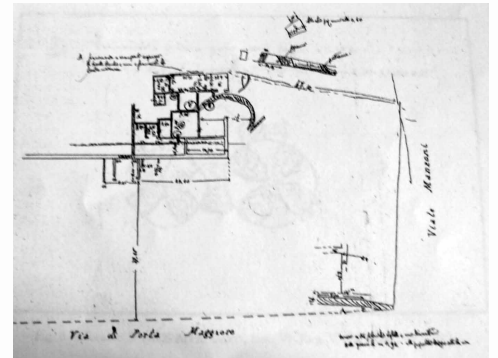
### EDIFICIO RESIDENZIALE/DOMUS

Domus rinvenuta nel 1919 in via Luzzatti durante gli sterri eseguiti per la costruzione di un garage; lo scavo fu solo parzialmente documentato dagli schizzi di E. Gatti. Le strutture erano realizzate in opera mista; nello scavo, non sappiamo se in opera, si rinvenne un bollo delle figlinae Ponticulanae databile agli anni 212-217 d.C. Il settore della domus portato alla luce si articolava in numerosi ambienti, otto dei quali conservavano i rivestimenti pavimentali in tessellato, per lo più datati su base stilistica tra fine II e fine III secolo. Due dei mosaici vennero distaccati e confluirono nelle collezioni del Museo Nazionale Romano, gli altri sono andati dispersi. La planimetria è tratta da Chini, Grandi Carletti 2001, in bibliografia.

### CRONOLOGIA

ESTREMI TEMPORALI: dal secolo III d.C. (1° q) al secolo III d.C. (4° q)

MOTIVAZIONE DELLA CRONOLOGIA: dati stilistici ed archeologici



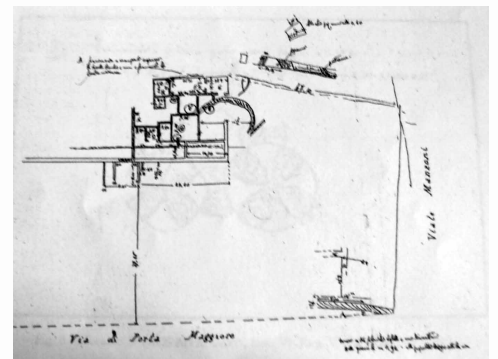
### AMBIENTE: NON DETERMINATO

Ambiente a pianta quadrangolare (E) che conservava un pavimento in tessellato bicromo con bordo a decoro geometrico e campo a decoro vegetale e figurato (tigre in corsa nell'emblema centrale); il pavimento venne parzialmente distaccato (pannello m 2.98 x 3.01) e conflui nelle collezioni del Museo Nazionale Romano.

### CRONOLOGIA

ESTREMI TEMPORALI: dal secolo III d.C. (1° q) al secolo III d.C. (4° q)

MOTIVAZIONE DELLA CRONOLOGIA: dati stilistici



## Regio V, domus di via Luzzatti, ambiente E, tessellato bicromo vegetale (racemi) e figurato (tigre in corsa)

PARTE DELL'AMBIENTE: intero ambiente

RIVESTIMENTO CON SCANSIONE: a copertura unitaria

TIPO DI IMPAGINAZIONE: ad emblema/pseudoemblema

CROMIA: bicromo

Il mosaico bicromo, redatto con tessere di grandi dimensioni (lato cm 1.5) venne distaccato parzialmente (superficie di m 2.98 x 3.01) e consegnato il 28.12.1919 al Museo Nazionale Romano, nei cui magazzini è attualmente conservato (n. inv. 108517). Presentava originariamente un bordo geometrico, il cui soggetto è una coppia di file contrapposte di pelte giustapposte tangenti in colori contrastanti (DM 57d), e un campo dove racemi vegetali che si dipartono dai quattro angoli formano medaglioni curvilinei lungo i bordi e centralmente un ottagono dai lati curvilinei, dove, sullo sfondo di alcuni girali, sta una tigre in corsa. Il tessellato è noto da uno schizzo; su basi stilistiche può essere datato tra la fine del II e la prima metà del III secolo d.C.

### CRONOLOGIA

ESTREMI TEMPORALI: dal secolo III d.C. (1° q) al secolo III d.C. (4° q)

SPECIFICHE DI RINVENIMENTO  
DATA: 1919 – ENTE RESPONSABILE: SAR

BORDO

SPECIFICHE TECNICHE

IDENTIFICAZIONE DELLA DECORAZIONE: geometrica  
TECNICA ESECUTIVA: tessellato (tessellato senza inserti)  
DIMENSIONI GENERICHE TESSERE: grandi  
DIMENSIONI METRICHE TESSERE: cm 1,5 cm

DECORAZIONI GEOMETRICHE

MOTIVO	MODULO	RIEMPIMENTO
DM 57d – coppia di file contrapposte di pelte giustapposte tangenti, qui in colori contrastanti		

CAMPO

SPECIFICHE TECNICHE

IDENTIFICAZIONE DELLA DECORAZIONE: vegetale e figurata  
TECNICA ESECUTIVA: tessellato (tessellato senza inserti)  
DIMENSIONI GENERICHE TESSERE: grandi  
DIMENSIONI METRICHE TESSERE: Lato cm 1.5. cm

DECORAZIONI VEGETALI

MOTIVO	MODULO
Racemi vegetali	

DECORAZIONI FIGURATE

TEMA	SOGGETTO	ALTRE COMPONENTI
Animali	Tigre	

REFERENZA FOTOGRAFICA: Da Chini, Grandi Carletti 2001, in bibliografia.

CONSERVAZIONE

OGGETTO CONSERVATO: parte del pavimento – CONSERVATO IN: magazzino (Museo Nazionale Romano , Magazzino – inv. 108517)

BIBLIOGRAFIA DI RIFERIMENTO

CHINI, P./ GRANDI CARLETTI, M.2001, *Roma: i mosaici di via Luzzatti*, in *Atti del VII Colloquio dell’Associazione italiana per lo Studio e la Conservazione del Mosaico (Pompei, 22-25 marzo 2000)*, Ravenna, pp. 371-3, fig. 7.

CITAZIONE E CONDIVISIONE

STRINGA BIBLIOGRAFICA: Laurenzi, Elsa, Regio V, domus di via Luzzatti, ambiente E, tessellato bicromo vegetale (racemi) e figurato (tigre in corsa), in TESS – scheda 17204 (<http://tess.beniculturali.unipd.it/web/scheda/?recid=17204>), 2012  
INDIRIZZO WEB: <http://tess.beniculturali.unipd.it/web/scheda/?recid=17204>