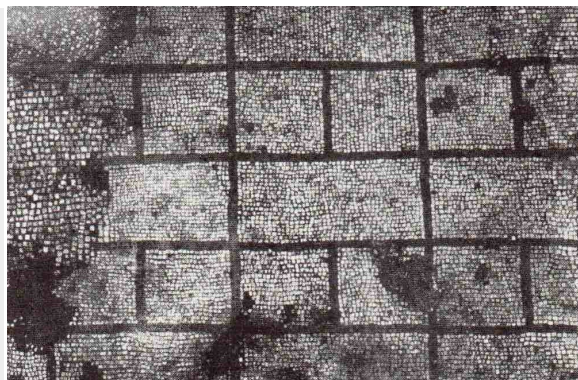
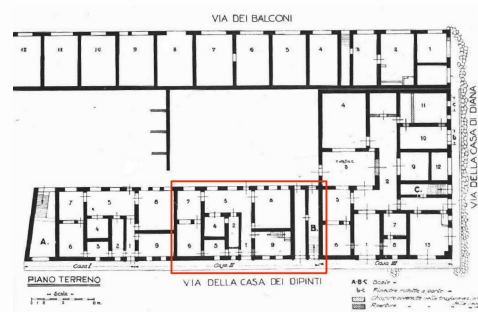


INSULA DI BACCO FANCIULLO (I, IV, 3), VANO (4). TESSELLATO BICROMO A MOTIVI GEOMETRICI (OST-BF5) - OSTIA ANTICA - ROMA (RM)



EDIFICIO RESIDENZIALE/INSULA

L'insula di Bacco fanciullo confina a S con l'Insula di Giove e Ganimede, a O con la via dei Dipinti e a N con la domus delle Pareti Dipinte; mentre il lato orientale affaccia su un ampio giardino. L'edificio ha una superficie di circa 300 mq ed è composta da un unico appartamento formato da sette vani, da un corridoio-vestibolo a piano terra, e di cinque vani all'ammezzato ricavati con i soffitti di alcuni ambienti. Piano terra e piano ammezzato sono collegati da una scaletta interna. Al piano terra il corpo centrale del corridoio, di tre camere (2, 3, 4) e dalla stanza 5, una sorta di "atrio", con due ampie finestre e cinque porte aperte sul cortile. A quale uso fossero adibite le stanze del corpo centrale non lo si può affermare con sicurezza, sicuramente la latrina e la cucina vanno poste nella stanza 9 ove si trova la scaletta per l'ammezzato. Difficile riesce definire l'uso dei vani 6-7 che definiscono il corpo laterale dell'edificio. Alcuni degli ambienti del piano terra conservano ancora parte della decorazione in tessellato bicromo, prevalentemente a motivi geometrici. In base alla tecnica costruttiva (opera laterizia) il complesso viene datato all'epoca adrianea, con fasi strutturali e decorative di epoca successiva (pianta edificio da CALZA1920, tav. I).



CRONOLOGIA

ESTREMI TEMPORALI: dal secolo II d.C. (1° q) al secolo II d.C. (2° q)

MOTIVAZIONE DELLA CRONOLOGIA: dati stilistici ed archeologici

AMBIENTE: CUBICOLO

Ambiente (4) a pianta rettangolare, forse un cubicolo, posto nella parte centrale dell'edificio e comunicante con l'ambiente 5. Il vano aveva rivestimento pavimentale in tessellato bicromo a motivi geometrici, pertinente ad una fase decorativa successiva all'impianto dell'edificio. Conserva parte della decorazione pittorica.

CRONOLOGIA

ESTREMI TEMPORALI: dal secolo II d.C. (1° q) al secolo II d.C. (4° q)

MOTIVAZIONE DELLA CRONOLOGIA: dati archeologici



Insula di Bacco Fanciullo (I, IV, 3), vano (4). Tessellato bicromo a motivi geometrici (Ost-BF5)

PARTE DELL'AMBIENTE: intero ambiente

RIVESTIMENTO CON SCANSIONE: a copertura unitaria

TIPO DI IMPAGINAZIONE: iterativa

CROMIA: bicromo

Tessellato bicromo a motivi geometrici, in tessere nere su fondo di tessere bianche. Il motivo impiegato nel campo è quello della struttura isodoma irregolare (file di quadrati e file di rettangoli sdraiati adiacenti, ogni rettangolo uguale a due quadrati) (DM 139c). Evidenti tracce di restauri antichi, anche con tessere di dimensioni maggiori.

CRONOLOGIA

ESTREMI TEMPORALI: dal secolo II d.C. (4° q) al secolo II d.C. (4° q)

MOTIVAZIONE DELLA CRONOLOGIA: dati stilistici ed archeologici

SPECIFICHE DI RINVENIMENTO

DATA: 1915-1918

BORDO

Elemento non presente

CAMPO

SPECIFICHE TECNICHE

IDENTIFICAZIONE DELLA DECORAZIONE: geometrica
TECNICA ESECUTIVA: tessellato (tessellato senza inserti)
DIMENSIONI GENERICHE TESSERE: piccole o medie
DIMENSIONI METRICHE TESSERE: 1-1.5 cm

DECORAZIONI GEOMETRICHE

MOTIVO	MODULO	RIEMPIMENTO
DM 139c – struttura isodoma irregolare (file di quadrati e file di rettangoli sdraiati adiacenti, delineati, ogni rettangolo uguale a due quadrati)		

REFERENZA FOTOGRAFICA: da BECATTI 1961, tav. XIV

CONSERVAZIONE

OGGETTO CONSERVATO: non documentato – CONSERVATO IN: situ

RESTAURI ANTICHI: Su un'estremità del tratto conservato, corrispondente alla parte centrale del vano, si osserva la presenza di un rattoppo con tessere di dimensioni maggiori.

BIBLIOGRAFIA DI RIFERIMENTO

BECATTI, G. 1961, in *Scavi di Ostia, IV. Mosaici e pavimenti marmorei*, Roma, p. 17, tav. XIV.

CITAZIONE E CONDIVISIONE

STRINGA BIBLIOGRAFICA: Angelelli, Claudia/ Borelli Veronica, Insula di Bacco Fanciullo (I, IV, 3), vano (4). Tessellato bicromo a motivi geometrici (Ost-BF5), in TESS – scheda 17538 (<http://tess.beniculturali.unipd.it/web/scheda/?recid=17538>), 2015
INDIRIZZO WEB: <http://tess.beniculturali.unipd.it/web/scheda/?recid=17538>