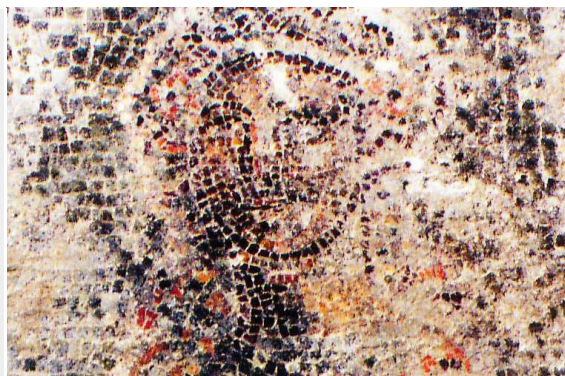


PALAZZI, VILLA, SETTORE RESIDENZIALE, AMBIENTE R, TESSELLATO CON MOTIVI VEGETALIZZATI E FIGURATI – PALAZZI – CASIGNANA (RC)



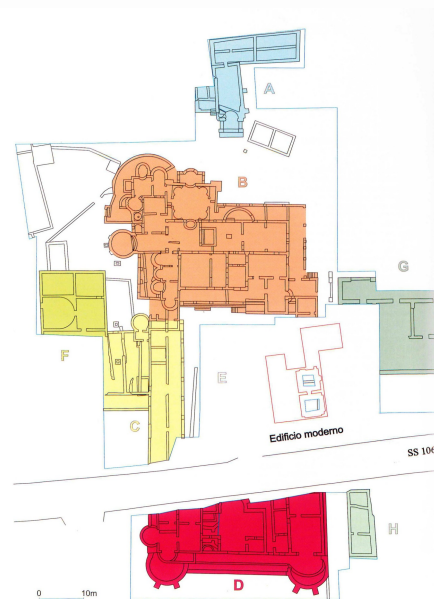
EDIFICIO RESIDENZIALE/VILLA

In località Palazzi presso Casignana, a ca. 15 km a sud di Locri, si trova un'estesa villa suburbana, la cui prima fase edilizia va verosimilmente ascritta al I sec. d.C., che conobbe il massimo sviluppo nell'ambito del III-IV sec. d.C., mentre l'abbandono va inquadrato a partire dalla prima metà del V sec. d.C. Sinteticamente la residenza si sviluppa attorno ad un ampio cortile centrale (E), ad ovest del quale si articola un vasto quartiere termale (B) ed una serie di ambienti di servizio provvisti di latrine a sud (C). Ancora più a ovest è stato intercettato un ninfeo monumentale (A), munito di un sistema di vasche e di cisterne per la raccolta di acqua. Ad est della corte centrale E, rivolta lungo la linea di costa, si sviluppa invece la zona residenziale (D), seguita a nord da strutture ancora non chiaramente identificabili (H). Alle estremità nord e sud del complesso si trovano rispettivamente l'edificio settentrionale porticato (G), non ancora del tutto indagato, e il Grande edificio meridionale (F), conservato per lo più a livello di fondazioni. Sia presso il settore termale della villa che in quello residenziale si conservano pregiate pavimentazioni musive bicrome e policrome e rivestimenti in opus sectile (pianta edificio tratta da SABBIONE 2007, p. 32).

CRONOLOGIA

ESTREMI TEMPORALI: dal secolo I d.C. (1° q) al secolo I d.C. (4° q)

MOTIVAZIONE DELLA CRONOLOGIA: dati archeologici

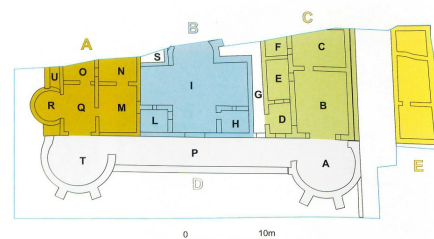


AMBIENTE: NON DETERMINATO

Ambiente R: ambiente a pianta circolare facente parte del nucleo meridionale del settore residenziale della villa. In origine la copertura era sorretta da una serie di colonne, di cui rimane una base modanata in marmo, e pilastri. L'ambiente conserva la pavimentazione con motivi vegetalizzati musiva interrotti al centro dalla raffigurazione di un volto femminile. Una soglia, anch'essa decorata da un tappetino musivo con motivi vegetalizzati, metteva in comunicazione l'ambiente R con l'attiguo vano Q.

CRONOLOGIA

ESTREMI TEMPORALI: dal secolo III d.C. (1° q) al secolo IV d.C. (1° q)



Palazzi, villa, settore residenziale, ambiente R, tessellato con motivi vegetalizzati e figurati

RIVESTIMENTO CON SCANSIONE: a più unità decorative

SPECIFICHE DI RINVENIMENTO
DATA: non documentata

Tessellato decorato da girali vegetali bianchi su fondo verde interrotti al centro dalla raffigurazione di un volto femminile con corona di fiori, policromo, realizzato con tessere di dimensioni minori. Una soglia, anch'essa decorata da un tappetino musivo con un fiore di loto al centro di una coppia di girali, metteva in comunicazione l'ambiente R con l'attiguo vano Q.

CRONOLOGIA

ESTREMI TEMPORALI: dal secolo III d.C. (1° q) al secolo IV d.C. (1° q)

MOTIVAZIONE DELLA CRONOLOGIA: dati stilistici

Unità decorative

PARTE DELL'AMBIENTE: soglia

TIPO DI IMPAGINAZIONE: centralizzata

CROMIA: bicromo

Tessellato decorato da girali vegetali bianchi su fondo verde interrotti al centro dalla raffigurazione di un volto femminile con corona di fiori, policromo, realizzato con tessere di dimensioni minori. Una soglia, anch'essa decorata da un tappetino musivo con un fiore di loto al centro di una coppia di girali, metteva in comunicazione l'ambiente R con l'attiguo vano Q.



BORDO

Elemento non presente

CAMPO

SPECIFICHE TECNICHE

IDENTIFICAZIONE DELLA DECORAZIONE: geometrico-vegetalizzata

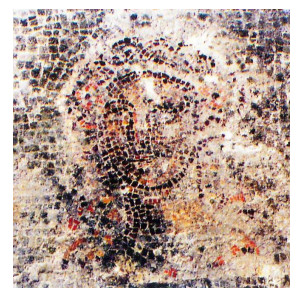
TECNICA ESECUTIVA: tessellato (tessellato senza inserti)

PARTE DELL'AMBIENTE: intero ambiente

TIPO DI IMPAGINAZIONE: centralizzata

CROMIA: policromo

Tessellato decorato da girali vegetali bianchi su fondo verde interrotti al centro dalla raffigurazione di un volto femminile con corona di fiori, policromo, realizzato con tessere di dimensioni minori. Una soglia, anch'essa decorata da un tappetino musivo con un fiore di loto al centro di una coppia di girali, metteva in comunicazione l'ambiente R con l'attiguo vano Q.



BORDO

Elemento non presente

CAMPO

SPECIFICHE TECNICHE

IDENTIFICAZIONE DELLA DECORAZIONE: geometrico-vegetalizzata e figurata

TECNICA ESECUTIVA: tessellato (tessellato senza inserti)

DECORAZIONI FIGURATE

TEMA	SOGGETTO	ALTRE COMPONENTI
	Figura femminile	

BIBLIOGRAFIA DI RIFERIMENTO

BARELLO, F./ BENEDETTI, L./ CARDOSA, M. 2007, in *La villa romana di Palazzi di Casignana. Guida archeologica*, Gioiosa Ionica, p. 82, figg. 113 e 115.

CITAZIONE E CONDIVISIONE

STRINGA BIBLIOGRAFICA: Sposito, Francesca, Palazzi, villa, settore residenziale, ambiente R, tessellato con motivi vegetalizzati e figurati, in TESS – scheda 17742 (<http://tess.beniculturali.unipd.it/web/scheda/?recid=17742>), 2015

INDIRIZZO WEB: <http://tess.beniculturali.unipd.it/web/scheda/?recid=17742>

DATA SCHEDA: 2015 | AUTORE: Sposito, Francesca | REF. SCIENT. : Ghedini, Francesca