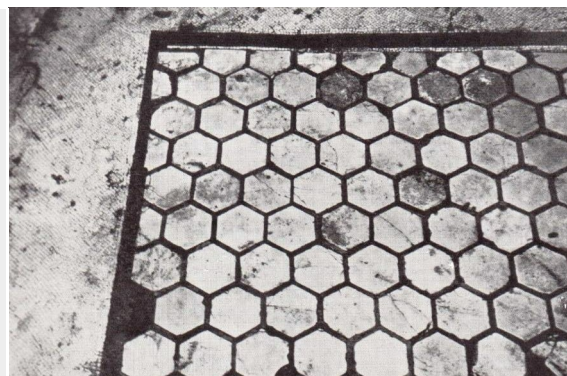


# CASSETTE REPUBBLICANE (I, IX, 1), DOMUS B, TABLINO E, PAVIMENTO IN OPUS SECTILE E SOGLIA IN TESSELLATO (OST-CR7) – OSTIA ANTICA – ROMA ( RM)



## EDIFICIO RESIDENZIALE/DOMUS

Casa B – Edificio residenziale con strutture murarie in opera incerta scoperto al disotto del cd. Caseggiato a pianta basilicale (I, IX, 1), subito a N della cd. Curia. La planimetria, che doveva essere simile a quella della Casa A (v.), non è ricostruibile a causa della sovrapposizione delle strutture di epoca imperiale. Alcuni ambienti della domus conservano resti delle pavimentazioni in tessellato, opus sectile e a lastricato, riconducibili ad una fase decorativa probabilmente successiva all'impianto dell'edificio. La pianta generale con il posizionamento dell'edificio è tratta da G. CALZA, Scavi di Ostia, I. Topografia generale, Roma 1953, tav. 7; la pianta di dettaglio, integrata con la numerazione degli ambienti, è estratta da M. S. ARENA, Ostia repubblicana, Itinerari ostiensi 1, Roma 1977.

## CRONOLOGIA

ESTREMI TEMPORALI: dal secolo II a.C. (4° q) al secolo II a.C. (4° q)

MOTIVAZIONE DELLA CRONOLOGIA: dati archeologici



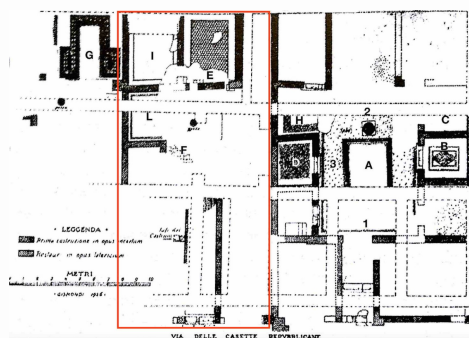
## AMBIENTE: TABLINO

Tablino E, a N dell'atrio F; sala di rappresentanza a pianta quadrangolare, con pavimento in opus sectile e soglia in tessellato bicromo.

## CRONOLOGIA

ESTREMI TEMPORALI: dal secolo II a.C. (3° q) al secolo II a.C. (4° q)

MOTIVAZIONE DELLA CRONOLOGIA: dati archeologici



## Casette Repubblicane (I, IX, 1), domus B, tablino E, pavimento in opus sectile e soglia in tessellato (Ost-CR7)

SPECIFICHE DI RINVENIMENTO

DATA: 1926

RIVESTIMENTO CON SCANSIONE: a più unità decorative

Pavimento in tecnica mista (parte centrale del tappeto in opus sectile e bordo in tessellato), preceduto da una soglia in tessellato bicromo a motivi geometrici. Immagine rivestimento da BECATTI 1961, tav. V.

## CRONOLOGIA

ESTREMI TEMPORALI: dal secolo I a.C. (3° q) al secolo I a.C. (4° q)

MOTIVAZIONE DELLA CRONOLOGIA: dati stilistici ed archeologici

## Unità decorative

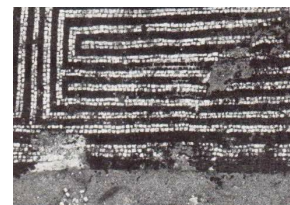
### PARTE DELL'AMBIENTE: soglia

TIPO DI IMPAGINAZIONE: schema unitario

CROMIA: bicromo



Soglia in tessellato bicromo con decorazione geometrica a tessere nere su fondo bianco. Il campo è decorato da un "doppio meandro, che forma quattro incroci a chiave ai due lati, mentre il centro è riempito da due giri labirintici rettangolari allungati" (così BECATTI 1961). Il motivo è quello del meandro a doppie T sdraiate e diritte, e rettangoli sdraiati (DM 40f).



## BORDO

Elemento non presente

## CAMPO

### SPECIFICHE TECNICHE

IDENTIFICAZIONE DELLA DECORAZIONE: geometrica

TECNICA ESECUTIVA: tessellato (tessellato senza inserti)

DIMENSIONI GENERICHE TESSERE: piccole o medie

### DECORAZIONI GEOMETRICHE

MOTIVO	MODULO	RIEMPIMENTO
DM 40f – meandro a doppie T sdraiate e diritte, e rettangoli sdraiati		

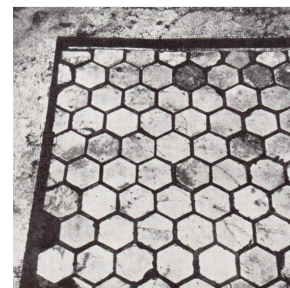
REFERENZA FOTOGRAFICA: da BECATTI 1961, tav. V.

## PARTE DELL'AMBIENTE: intero ambiente

TIPO DI IMPAGINAZIONE: iterativa

CROMIA: bicromo

Pavimento a tecnica mista, bordo costituito da un'ampia fascia in tessellato monocromo bianco e tappeto centrale in opus sectile in materiali non marmorei, a modulo esagonale listellato (formelle esagonali di palombino e listelli di calcare nero tipo ardesia).



## BORDO

### SPECIFICHE TECNICHE

IDENTIFICAZIONE DELLA DECORAZIONE: assente

TECNICA ESECUTIVA: tessellato (tessellato senza inserti)

DIMENSIONI GENERICHE TESSERE: piccole o medie

## CAMPO

### SPECIFICHE TECNICHE

IDENTIFICAZIONE DELLA DECORAZIONE: geometrica

TECNICA ESECUTIVA: opus sectile (sectile a base non marmorea)

### DECORAZIONI GEOMETRICHE

MOTIVO	MODULO	RIEMPIMENTO
*esagoni listellati ("nido d'ape")		

REFERENZA FOTOGRAFICA: da BECATTI 1961, tav. V.

## CONSERVAZIONE

OGGETTO CONSERVATO: parte del pavimento – CONSERVATO IN: situ

## BIBLIOGRAFIA DI RIFERIMENTO

BECATTI, G. 1961, in *Scavi di Ostia, IV. Mosaici e pavimenti marmorei*, Roma, p. 20, nn°26-27, tav. V.

## CITAZIONE E CONDIVISIONE

STRINGA BIBLIOGRAFICA: Angelelli, Claudia, Casette Repubblicane (I, IX, 1), domus B, tablino E, pavimento in opus sectile e soglia in tessellato (Ost-CR7), in TESS – scheda 17798 (<http://tess.beniculturali.unipd.it/web/scheda/?recid=17798>), 2015

INDIRIZZO WEB: <http://tess.beniculturali.unipd.it/web/scheda/?recid=17798>

