

TESSELLATO AMBIENTE G – DOMUS DI VIA DEL MILIARIO – MASSA D'ALBE (AQ)



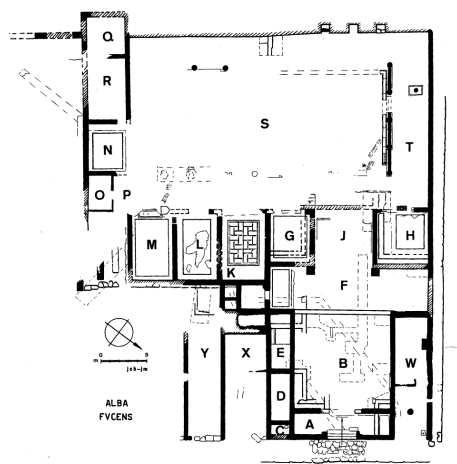
EDIFICIO RESIDENZIALE/DOMUS

Domus di via del Miliario. Tra il 1963 e il 1966 è stata portata alla luce una domus di notevoli dimensioni (ca. 1700 mq) situata nel pieno centro di Alba Fucens. Si possono distinguere tre fasi costruttive e decorative. Alla prima fase risalgono le strutture ritrovate 0,67 m al di sotto del pavimento dell'atrio B: un pavimento cementizio (probabilmente non decorato), resti dell'impluvio e muri in parte non corrispondenti a quelli del periodo successivo. Nella seconda fase, databile agli anni tra la fine della repubblica e l'inizio dell'età augustea, i pavimenti dell'atrio B e degli ambienti circostanti furono rialzati. Nella terza fase il peristilio S fu ampliato trasversalmente, verso Sud-Est. Da esso si accedeva, sui lati Sud-Est e Nord-Est, a diversi ambienti di nuova costruzione, pavimentati con mosaici inquadabili probabilmente nella prima metà del II secolo d.C.

CRONOLOGIA

ESTREMI TEMPORALI: dal secolo II a.C. (1° q) al secolo I a.C. (4° q)

MOTIVAZIONE DELLA CRONOLOGIA: dati archeologici



AMBIENTE: NON DETERMINATO

Ambiente G. Il vano, accessibile solo dal peristilio, è posto immediatamente a Sud-Est del tablino. La pavimentazione a mosaico bianco e nero è pertinente alla terza fase decorativa della domus.

CRONOLOGIA

ESTREMI TEMPORALI: dal secolo II d.C. (1° q) al secolo II d.C. (2° q)

Tessellato ambiente G – Domus di via del Miliario

PARTE DELL'AMBIENTE: intero ambiente

RIVESTIMENTO CON SCANSIONE: a copertura unitaria

TIPO DI IMPAGINAZIONE: iterativa

CROMIA: bicromo

SPECIFICHE DI RINVENIMENTO

DATA: 1963-1966

Tessellato bianco e nero. Il campo presenta una composizione di fasce alternate caricate da una fila di quadrati sulla diagonale tangenti, in colori contrastanti (con clessidre di risulta).

CRONOLOGIA

ESTREMI TEMPORALI: dal secolo II d.C. (1° q) al secolo II d.C. (2° q)

MOTIVAZIONE DELLA CRONOLOGIA: dati stilistici ed archeologici

BORDO

Elemento non presente

CAMPO

SPECIFICHE TECNICHE

IDENTIFICAZIONE DELLA DECORAZIONE: geometrica

TECNICA ESECUTIVA: tessellato (tessellato senza inserti)

DIMENSIONI GENERICHE TESSERE: piccole o medie

DECORAZIONI GEOMETRICHE

MOTIVO	MODULO	RIEMPIMENTO
DM 118d – Composizione di fasce alternate caricate da una fila di quadrati sulla diagonale tangenti, in colori contrastanti (con clessidre di risulta).		

CONSERVAZIONE

OGGETTO CONSERVATO: pavimento – CONSERVATO IN: situ (Area archeologica di Alba Fucens (Comune di Massa d'Albe, AQ))

Il mosaico è ricoperto e non visibile.

BIBLIOGRAFIA DI RIFERIMENTO

BALTY, J.CH. 1985, *Une grande maison urbaine d'Alba Fucens: contribution à l'étude de l'architecture domestique en Italie centrale.*, in *Acta archaeologica Lovaniensia*, p. 22.

CITAZIONE E CONDIVISIONE

STRINGA BIBLIOGRAFICA: Salcuni, Andrea, Tessellato ambiente G – Domus di via del Miliario, in TESS – scheda 5643 (<http://tess.beniculturali.unipd.it/web/scheda/?recid=5643>), 2009

INDIRIZZO WEB: <http://tess.beniculturali.unipd.it/web/scheda/?recid=5643>

DATA SCHEDA: 2009 | AUTORE: Salcuni, Andrea