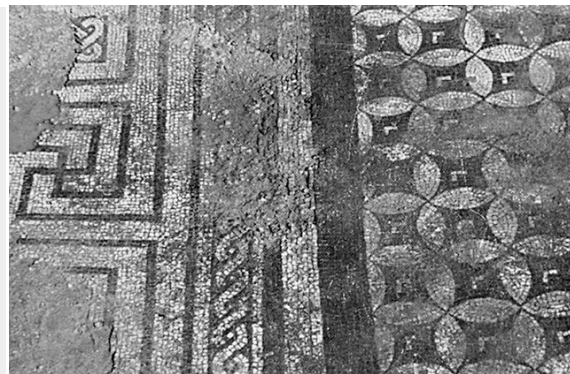
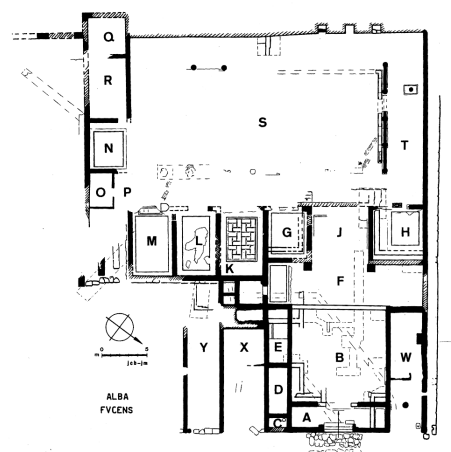


TESSELLATO AMBIENTE M – DOMUS DI VIA DEL MILIARIO – MASSA D'ALBE (AQ)



EDIFICIO RESIDENZIALE/DOMUS

Domus di via del Miliario. Tra il 1963 e il 1966 è stata portata alla luce una domus di notevoli dimensioni (ca. 1700 mq) situata nel pieno centro di Alba Fucens. Si possono distinguere tre fasi costruttive e decorative. Alla prima fase risalgono le strutture ritrovate 0,67 m al di sotto del pavimento dell'atrio B: un pavimento cementizio (probabilmente non decorato), resti dell'impluvio e muri in parte non corrispondenti a quelli del periodo successivo. Nella seconda fase, databile agli anni tra la fine della repubblica e l'inizio dell'età augustea, i pavimenti dell'atrio B e degli ambienti circostanti furono rialzati. Nella terza fase il peristilio S fu ampliato trasversalmente, verso Sud-Est. Da esso si accedeva, sui lati Sud-Est e Nord-Est, a diversi ambienti di nuova costruzione, pavimentati con mosaici inquadabili probabilmente nella prima metà del II secolo d.C.



CRONOLOGIA

ESTREMI TEMPORALI: dal secolo II a.C. (1° q) al secolo I a.C. (4° q)

MOTIVAZIONE DELLA CRONOLOGIA: dati archeologici

AMBIENTE: NON DETERMINATO

Ambiente M. Il vano, pertinente alla terza fase edilizia e decorativa della domus, si affacciava sul lato nord-orientale del peristilio. La pavimentazione è a mosaico bianco e nero.

CRONOLOGIA

ESTREMI TEMPORALI: dal secolo II d.C. (1° q) al secolo II d.C. (2° q)

MOTIVAZIONE DELLA CRONOLOGIA: dati stilistici ed archeologici

Tessellato ambiente M – Domus di via del Miliario

RIVESTIMENTO CON SCANSIONE: a più unità decorative

SPECIFICHE DI RINVENIMENTO

DATA: 1963-1966

La soglia musiva è incorniciata da una fascia nera, da una treccia a due capi bianca su sfondo nero e da un'ulteriore fascia nera. Il campo del tappetino di soglia è decorato con un meandro di svastiche a giro doppio e quadrati. L'ambiente presenta un tessellato delimitato da una larga cornice nera. Il campo è decorato con "cerchi allacciati", ossia con una composizione ortogonale di cerchi secanti formanti quadrati concavi neri, caricati da una squadra in tessere bianche.

CRONOLOGIA

ESTREMI TEMPORALI: dal secolo II d.C. (1° q) al secolo II d.C. (2° q)

MOTIVAZIONE DELLA CRONOLOGIA: dati stilistici ed archeologici

Unità decorative

PARTE DELL'AMBIENTE: soglia

TIPO DI IMPAGINAZIONE: iterativa

CROMIA: bicromo

La soglia musiva è incorniciata da una fascia nera, da una treccia a due capi bianca su sfondo nero e da una linea doppia nera. Il campo del tappetino di soglia è decorato con un meandro di svastiche a giro doppio e quadrati.





BORDO

SPECIFICHE TECNICHE

IDENTIFICAZIONE DELLA DECORAZIONE: geometrica

TECNICA ESECUTIVA: tessellato (tessellato senza inserti)

DIMENSIONI GENERICHE TESSERE: piccole o medie

DECORAZIONI GEOMETRICHE

MOTIVO	MODULO	RIEMPIMENTO
DM 1i – linea doppia		
DM 1t – linea tripla		
DM 1y – fascia monocroma		
DM 70d – treccia a due capi, in colore contrastante		

CAMPO

SPECIFICHE TECNICHE

IDENTIFICAZIONE DELLA DECORAZIONE: geometrica

TECNICA ESECUTIVA: tessellato (tessellato senza inserti)

DIMENSIONI GENERICHE TESSERE: piccole o medie

DECORAZIONI GEOMETRICHE

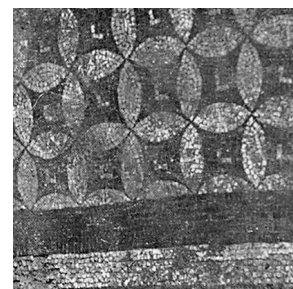
MOTIVO	MODULO	RIEMPIMENTO
var. DM 39a – meandro di svastiche a giro doppio e quadrati		nodo di Salomone

PARTE DELL'AMBIENTE: intero ambiente

TIPO DI IMPAGINAZIONE: iterativa

CROMIA: bicromo

L'ambiente presenta un tessellato delimitato da una larga cornice nera. Il campo è decorato con "cerchi allacciati", ossia con una composizione ortogonale di cerchi secanti formanti quadrati concavi neri, caricati da una squadra in tessere bianche.



BORDO

SPECIFICHE TECNICHE

IDENTIFICAZIONE DELLA DECORAZIONE: geometrica

TECNICA ESECUTIVA: tessellato (tessellato senza inserti)

DIMENSIONI GENERICHE TESSERE: piccole o medie

DECORAZIONI GEOMETRICHE

MOTIVO	MODULO	RIEMPIMENTO
DM 1y – fascia monocroma		

CAMPO

SPECIFICHE TECNICHE

IDENTIFICAZIONE DELLA DECORAZIONE: geometrica

TECNICA ESECUTIVA: tessellato (tessellato senza inserti)

DIMENSIONI GENERICHE TESSERE: piccole o medie

DECORAZIONI GEOMETRICHE

MOTIVO	MODULO	RIEMPIMENTO
DM 238h – "cerchi allacciati" ossia composizione ortogonale di cerchi secanti (formanti quadrati concavi, con effetto di quadrifogli), qui con una tessera ai punti di tangenza, in colori contrastanti, i quadrati curvilinei caricati da una squadra.		

CONSERVAZIONE

OGGETTO CONSERVATO: ambiente – CONSERVATO IN: sito (Archaeological site of Alba Fucens (Comune di Marsia) d'Alba Fucens)

OGGETTO CONSERVATO: pavimento – CONSERVATO IN: situ (Area archeologica di Alba Fucens (Comune di Massa d'Aste, AQ))

Il mosaico è ricoperto e non visibile.

BIBLIOGRAFIA DI RIFERIMENTO

BALTY, J.CH. 1985, *Une grande maison urbaine d'Alba Fucens: contribution à l'étude de l'architecture domestique en Italie centrale.*, in *Acta archaeologica Lovaniensia*, p. 22, tavv. V.2, VI.2.

MERTENS, J. 1969, *Étude topographique d'Alba Fucens.*, in *Alba Fucens, I. Rapports et études*, Bruxelles-Roma, tavv. XXVIII a, XXIX a-b.

CITAZIONE E CONDIVISIONE

STRINGA BIBLIOGRAFICA: Salcuni, Andrea, Tessellato ambiente M – Domus di via del Miliario, in TESS – scheda 5646 (<http://tess.beniculturali.unipd.it/web/scheda/?recid=5646>), 2009

INDIRIZZO WEB: <http://tess.beniculturali.unipd.it/web/scheda/?recid=5646>

DATA SCHEDA: 2009 | AUTORE: Salcuni, Andrea