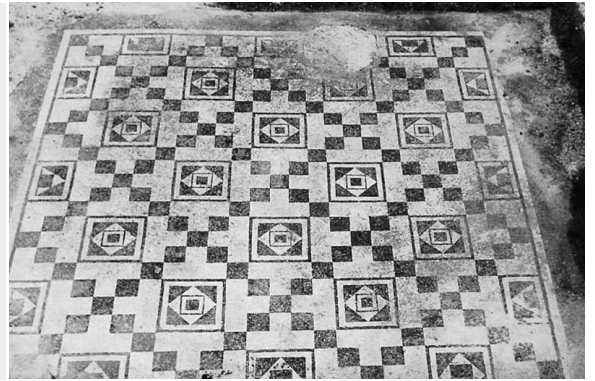


# DOMUS DI VIA DEL MILIARIO, AMBIENTE N, TESSELLATO BICROMO GEOMETRICO – MASSA D'ALBE (AQ)



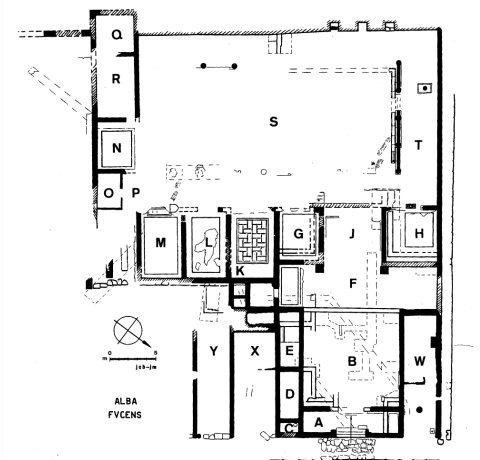
## EDIFICIO RESIDENZIALE/DOMUS

Domus di via del Miliario. Tra il 1963 e il 1966 è stata portata alla luce una domus di notevoli dimensioni (ca. 1700 mq) situata nel pieno centro di Alba Fucens. Si possono distinguere tre fasi costruttive e decorative. Alla prima fase risalgono le strutture ritrovate 0,67 m al di sotto del pavimento dell'atrio B: un pavimento cementizio (probabilmente non decorato), resti dell'impluvio e muri in parte non corrispondenti a quelli del periodo successivo. Nella seconda fase, databile agli anni tra la fine della repubblica e l'inizio dell'età augustea, i pavimenti dell'atrio B e degli ambienti circostanti furono rialzati. Nella terza fase il peristilio S fu ampliato trasversalmente, verso Sud-Est. Da esso si accedeva, sui lati Sud-Est e Nord-Est, a diversi ambienti di nuova costruzione, pavimentati con mosaici inquadrabili probabilmente nella prima metà del II secolo d.C.

## CRONOLOGIA

ESTREMI TEMPORALI: dal secolo II a.C. (1° q) al secolo I a.C. (4° q)

MOTIVAZIONE DELLA CRONOLOGIA: dati archeologici



## AMBIENTE: NON DETERMINATO

Ambiente N. Il vano, pertinente alla terza fase edilizia e decorativa della domus, si affacciava sul lato sud-orientale del peristilio. La pavimentazione è a mosaico bianco e nero.

## CRONOLOGIA

ESTREMI TEMPORALI: dal secolo II d.C. (1° q) al secolo II d.C. (2° q)

MOTIVAZIONE DELLA CRONOLOGIA: dati stilistici ed archeologici

## Domus di via del Miliario, ambiente N, tessellato bicromo geometrico

SPECIFICHE DI RINVENIMENTO

DATA: 1963-1966

PARTE DELL'AMBIENTE: intero ambiente

RIVESTIMENTO CON SCANSIONE: a copertura unitaria

TIPO DI IMPAGINAZIONE: iterativa

CROMIA: bicromo

Tessellato bianco e nero decorato con un reticolato di file di quadrati neri sulla diagonale tangenti, da cui derivano scomparti in forma di grandi quadrati a gradini. Tali quadrati grandi sono caricati da un quadrato con doppia cornice, nera e bianca, caricato a sua volta da due quadrati iscritti diagonalmente l'uno nell'altro, in colori contrastanti.

## CRONOLOGIA

ESTREMI TEMPORALI: dal secolo II d.C. (1° q) al secolo II d.C. (2° q)

MOTIVAZIONE DELLA CRONOLOGIA: dati stilistici ed archeologici

## BORDO

### SPECIFICHE TECNICHE

IDENTIFICAZIONE DELLA DECORAZIONE: geometrica

TECNICA ESECUTIVA: tessellato (tessellato senza inserti)

TECNICA ESECUTIVA: tessellato (tessellato senza inserti)  
DIMENSIONI GENERICHE TESSERE: piccole o medie

#### DECORAZIONI GEOMETRICHE

MOTIVO	MODULO	RIEMPIMENTO
DM 1i – linea doppia		
DM 1y – fascia monocroma		

### CAMPO

#### SPECIFICHE TECNICHE

IDENTIFICAZIONE DELLA DECORAZIONE: geometrica  
TECNICA ESECUTIVA: tessellato (tessellato senza inserti)  
DIMENSIONI GENERICHE TESSERE: piccole o medie

#### DECORAZIONI GEOMETRICHE

MOTIVO	MODULO	RIEMPIMENTO
DM 133c – reticolato di file di quadrati sulla diagonale tangenti, in colore contrastante, gli scomparti in forma di grandi quadrati a gradini (qui caricati da un quadrato sulla diagonale che determina "scalei")		

### CONSERVAZIONE

OGGETTO CONSERVATO: pavimento – CONSERVATO IN: situ (Area archeologica di Alba Fucens (Comune di Massa d'Albe, AQ))  
Il mosaico è ricoperto e non visibile.

### BIBLIOGRAFIA DI RIFERIMENTO

BALTY, J.CH. 1985, *Une grande maison urbaine d'Alba Fucens: contribution à l'étude de l'architecture domestique en Italie centrale.*, in *Acta archaeologica Lovaniensia*, p. 22, tav. VI.3.  
MERTENS, J. 1969, *Étude topographique d'Alba Fucens.*, in *Alba Fucens, I. Rapports et études*, Bruxelles-Roma, tav. XXVIII b.

#### CITAZIONE E CONDIVISIONE

STRINGA BIBLIOGRAFICA: Salcuni, Andrea, Domus di via del Miliario, ambiente N, tessellato bicromo geometrico, in TESS – scheda 5647 (<http://tess.beniculturali.unipd.it/web/scheda/?recid=5647>), 2009  
INDIRIZZO WEB: <http://tess.beniculturali.unipd.it/web/scheda/?recid=5647>

DATA SCHEDA: 2009 | AUTORE: Salcuni, Andrea