

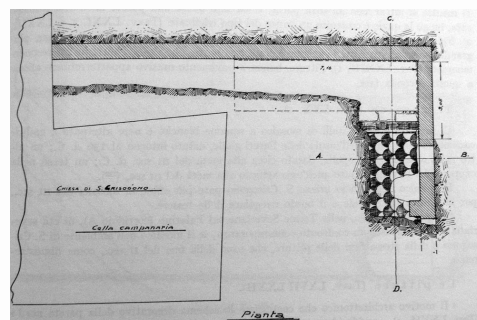
**REGIO XIV, PIAZZA SONNINO (S. CRISOGONO), TESSELLATO – ROMA ( RM)****EDIFICIO: NON DETERMINATO**

Nel 1943 immediatamente a Nord della cella campanaria della chiesa di S. Crisogono, in piazza Sonnino, fu scoperto un ambiente realizzato in opera laterizia (si rinvennero, non sappiamo se in opera, tre bolli laterizi d'età adrianea e uno databile in età severiana); le pareti conservate, in cui si aprivano porte che testimoniano la pertinenza ad un complesso dalla pianta articolata, presentavano ampi lacerti di rivestimento pittorico ad affresco, di soggetto mitico-religioso, databili dalla metà del II secolo alla metà del successivo. Non è possibile ipotizzare la destinazione d'uso dell'edificio.

**CRONOLOGIA**

ESTREMI TEMPORALI: dal secolo II d.C. (1° q) al secolo III d.C. (4° q)

MOTIVAZIONE DELLA CRONOLOGIA: dati stilistici ed archeologici

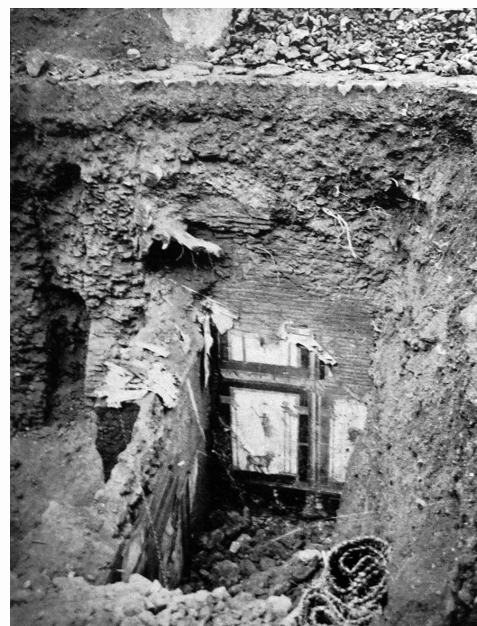
**AMBIENTE: TRICLINIO**

Lo scavo mise in luce le pareti settentrionale e occidentale di un ambiente realizzato in opera laterizia (furono riconosciuti bolli adrianei -3- e severani -1). Il lato Nord mostrava il varco di una porta e l'imposta di una seconda; quello ad Ovest presenta due nicchie di dimensioni diverse, tanto da far pensare che la maggiore fosse originariamente una porta tamponata al momento della costruzione, contro la parete, di un banco tricliniare, parzialmente rivestito di lastre, che potrebbe indicare l'uso dell'ambiente per cerimonie religiose. Le pareti conservavano ampi lacerti di rivestimento pittorico ad affresco; si tratta di un sistema modulare a pannelli a fondo bianco, sovrapposti per almeno due ordini sia in senso verticale che orizzontale, spartiti da una cornice architettonica. I pannelli sono campiti da elementi di riempimento (figure volanti, teste nimbate, vasi, pantere; quello meglio conservato mostra Diana Lucifera, in connessione con un bue dalle corna lunate) realizzati con una tecnica impressionistica; complessivamente le pitture sono databili, anche sulla base di possibili confronti, alla fine del II secolo. L'ambiente conserva anche parte del rivestimento pavimentale in tessellato, bicromo, a decoro geometrico.

**CRONOLOGIA**

ESTREMI TEMPORALI: dal secolo II d.C. (1° q) al secolo III d.C. (4° q)

MOTIVAZIONE DELLA CRONOLOGIA: dati stilistici ed archeologici

**Regio XIV, Piazza Sonnino (S. Crisogono), tessellato**

PARTE DELL'AMBIENTE: spazio tricliniare

RIVESTIMENTO CON SCANSIONE: a copertura unitaria

TIPO DI IMPAGINAZIONE: iterativa

CROMIA: bicromo

SPECIFICHE DI RINVENIMENTO

DATA: 1943

Tessellato a grandi tessere (di bordo irregolare: BCom 1968-9, p. 166), articolato in un bordo, costituito da una spessa fascia monocroma nera e due fasce più sottili in colori a contrasto, e un campo a decoro geometrico, con composizione ortogonale di squame adiacenti in colori contrastanti (DM 217 c). La redazione del mosaico risulta abbastanza curata.

**CRONOLOGIA**

ESTREMI TEMPORALI: dal secolo III d.C. (1° q) al secolo III d.C. (2° q)

MOTIVAZIONE DELLA CRONOLOGIA: dati stilistici ed archeologici

BORDO

SPECIFICHE TECNICHE

IDENTIFICAZIONE DELLA DECORAZIONE: geometrica  
TECNICA ESECUTIVA: tessellato (tessellato senza inserti)  
DIMENSIONI GENERICHE TESSERE: grandi  
DIMENSIONI METRICHE TESSERE: Non documentate. cm

DECORAZIONI GEOMETRICHE

MOTIVO	MODULO	RIEMPIMENTO
DM 1y – fascia monocroma		

CAMPO

SPECIFICHE TECNICHE

IDENTIFICAZIONE DELLA DECORAZIONE: geometrica  
TECNICA ESECUTIVA: tessellato (tessellato a grandi tessere regolari)  
DIMENSIONI GENERICHE TESSERE: grandi  
DIMENSIONI METRICHE TESSERE: Non documentate. cm

DECORAZIONI GEOMETRICHE

MOTIVO	MODULO	RIEMPIMENTO
DM 217c – Composizione ortogonale di squame adiacenti, in colori contrastanti		

REFERENZA FOTOGRAFICA: Da BCom 1968-9, tav. LXX.

CONSERVAZIONE

OGGETTO CONSERVATO: parte del pavimento – CONSERVATO IN: situ

BIBLIOGRAFIA DI RIFERIMENTO

CHINI, P./ GRANDI, M. 2005, *Osservazioni sul repertorio bianco-nero di II – III secolo a Roma*, in *La Mosaïque Gréco-Romaine IX. Actes du Colloque International pour l'Etude de la Mosaïque Antique (Rome, 5-10 novembre 2001)*, Roma, p. 60..  
DE VOS RAAIJMAKERS, M. 1968-69, *Due monumenti di pitture postpompeiana a Roma*, in *Bullettino della Commissione Archeologica Comunale di Roma*, Roma, p. 166, fig. 2 p. 165; tav. LXX, 1..

CITAZIONE E CONDIVISIONE

STRINGA BIBLIOGRAFICA: Laurenzi, Elsa, Regio XIV, Piazza Sonnino (S. Crisogono), tessellato, in TESS – scheda 7828 (<http://tess.beniculturali.unipd.it/web/scheda/?recid=7828>), 2009  
INDIRIZZO WEB: <http://tess.beniculturali.unipd.it/web/scheda/?recid=7828>