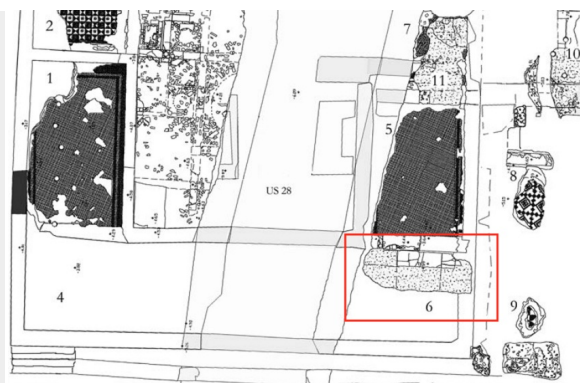
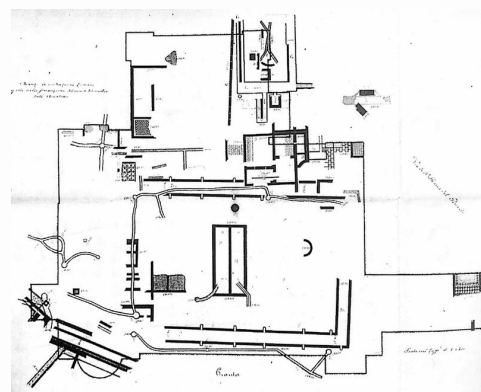


**REGIO XIII, CD. DOMUS PACTUMEIORUM, LASTRICATO MARMOREO (1) – ROMA (RM)****EDIFICIO RESIDENZIALE/DOMUS**

Negli anni 1892-1894, durante la costruzione del complesso di S. Alessio, sulla pendice occidentale dell'Aventino prospiciente via Marmorata, venne rinvenuta una complessa serie di strutture murarie, tanto in opera reticolata che in laterizio, tra le quali le più evidenti sono due criptoportici; la scoperta di maggiore importanza fu però, senza dubbio, quella di una serie di rivestimenti pavimentali (complessivamente una trentina, dei quali uno solo conservato, quello di Orfeo), in tessellato, a commesso di laterizi e in opus sectile, alcuni di eccezionale qualità. L'insieme delle strutture testimonia numerose fasi costruttive, relative ad edifici residenziali (domus), susseguite nell'area dal I secolo a.C. al IV d.C. Di tutte le scoperte è disponibile solo una planimetria incompleta e incerta (D. CAVALLI, *Precisazioni sulla Domus Pactumeiorum sull'Aventino attraverso una pianta ritrovata all'Archivio Centrale dello Stato di Roma*, in BCom 88, 1982-83, pp. 213-223); allo stato attuale delle conoscenze, quindi, non è possibile identificare i nuclei abitativi e le successive fasi cronologiche, se non per linee molto generali, e la comprensione dell'area, ormai edificata, è destinata a rimanere incompleta. Sono individuabili tre (o forse quattro) nuclei abitativi, strettamente collegati all'asse viario del vicus Armilustrum: uno di fine I secolo a.C. all'estremità S dell'area, uno all'estremità N, presso l'abside, dove si riconoscono strutture di terrazzamento, ed uno presso il campanile. E' possibile identificare due principali fasi costruttive: la prima in età augustea, la seconda in età severiana; a queste se ne devono aggiungere altre (una sicuramente di pieno IV secolo). Negli scavi presso il campanile venne rinvenuta una fistula acquaria (CIL XV, 7507), che riporta il nome di Pactumeia Lucilia (o Lucilla), probabilmente databile nel II secolo d.C.; sulla base di questo rinvenimento l'insieme delle strutture sotto la basilica dei ss. Bonifacio e Alessio viene indicata nella letteratura archeologica come Domus Pactumeiorum (cfr. F. GUIDOBALDI, in LTr, II, 1995, p. 150). La documentazione grafica successiva ai lavori del Lanciani permette di ricostruire l'esistenza di una trentina di rivestimenti pavimentali, attualmente non ispezionabili e noti solo da tavole sinottiche nelle quali i rivestimenti sono del tutto estrapolati dai loro contesti di rinvenimento. I pavimenti, scoperti in aree fra loro anche piuttosto distanti, si trovavano a quote stratigrafiche diverse. La mancanza di una planimetria chiara e di altri elementi di riferimento non rende sempre possibile, allo stato attuale delle conoscenze, legare le pavimentazioni agli ambienti di provenienza (e ad eventuali diversi nuclei residenziali). La pianta edificio è tratta da GRANDI, OLEVANO 1995.

**CRONOLOGIA**

ESTREMI TEMPORALI: dal secolo I d.C. (1° q) al secolo IV d.C. (4° q)

MOTIVAZIONE DELLA CRONOLOGIA: dati stilistici ed archeologici

**AMBIENTE: NON DETERMINATO**

Ambiente quadrangolare di dimensioni non ricostruibili ("vano 6") rimesso in luce nel corso di scavi eseguiti nel chiostro del Monastero di S. Anselmo. Il vano presenta tracce di rivestimenti marmorei pavimentali e parietali.

**CRONOLOGIA**

ESTREMI TEMPORALI: dal secolo III d.C. (1° q) al secolo IV d.C. (4° q)

MOTIVAZIONE DELLA CRONOLOGIA: dati stratigrafici

**Regio XIII, cd. Domus Pactumeiorum, lastricato marmoreo (1)**

PARTE DELL'AMBIENTE: intero ambiente

RIVESTIMENTO CON SCANSIONE: a copertura unitaria?

SPECIFICHE DI RINVENIMENTO  
DATA: 2007 – ENTE RESPONSABILE: SS RM

RIVESTIMENTO O CONSERVAZIONE a copertura unitaria.

TIPO DI IMPAGINAZIONE: a campo omogeneo

CROMIA: monocromo?

Pavimento a lastre marmoree omogenee (?) di marmo bianco, conservato soltanto a livello di impronte.

## CRONOLOGIA

ESTREMI TEMPORALI: dal secolo III d.C. (1° q) al secolo IV d.C. (4° q)

MOTIVAZIONE DELLA CRONOLOGIA: dati stratigrafici

## BORDO

Elemento non presente

## CAMPO

### SPECIFICHE TECNICHE

IDENTIFICAZIONE DELLA DECORAZIONE: assente

TECNICA ESECUTIVA: lastricato (lastricato omogeneo marmoreo)

REFERENZA FOTOGRAFICA: da CAPODIFERRO, QUARANTA 2009, fig. 4.

## CONSERVAZIONE

OGGETTO CONSERVATO: impronte – CONSERVATO IN: situ

## BIBLIOGRAFIA DI RIFERIMENTO

CAPODIFERRO, A./ QUARANTA, P. 2009, *Domus Pactumeiorum, Vecchi e nuovi pavimento dallo scavo del chiostro del monastero di S. Anselmo a Roma*, in *Atti del XIV Colloquio dell'Associazione Italiana per lo Studio e la Conservazione del Mosaico (Spoleto, 7-9 febbraio 2008)*, Tivoli, p. 526, fig. 4.

## CITAZIONE E CONDIVISIONE

STRINGA BIBLIOGRAFICA: Angelelli, Claudia, Regio XIII, cd. Domus Pactumeiorum, lastricato marmoreo (1), in TESS – scheda 7846 (<http://tess.beniculturali.unipd.it/web/scheda/?recid=7846>), 2009

INDIRIZZO WEB: <http://tess.beniculturali.unipd.it/web/scheda/?recid=7846>

DATA SCHEDA: 2009 | AUTORE: Angelelli, Claudia | REF. SCIENT. : Guidobaldi, Federico