

VIA FALCONARA, PAVIMENTO IN TESSELLATO MONOCROMO – CLASSE – RAVENNA (RA)



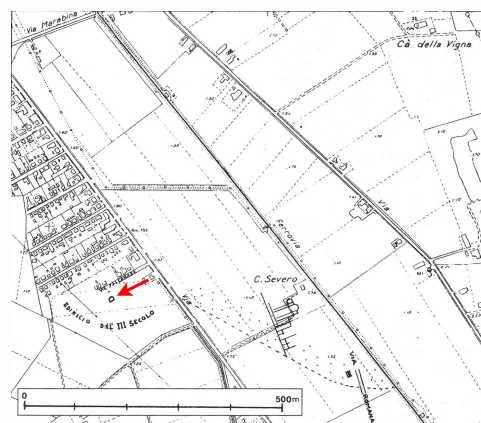
EDIFICIO: NON DETERMINATO

Agli inizi degli anni Sessanta venne effettuato uno scavo a S delle ultime case di via Falconara, nella frazione di Classe, durante il quale si misero in luce i resti di due piani pavimentali sovrapposti e di alcune strutture murarie sommariamente descritte (sito 43). La planimetria dell'edificio non è nota, ma sembra che nella seconda fase fosse dotato di una piccola abside volta a NO (Planimetria tratta da Manzelli, 2000).

CRONOLOGIA

ESTREMI TEMPORALI: dal secolo III d.C. (1° q) al secolo III d.C. (4° q)

MOTIVAZIONE DELLA CRONOLOGIA: dati archeologici



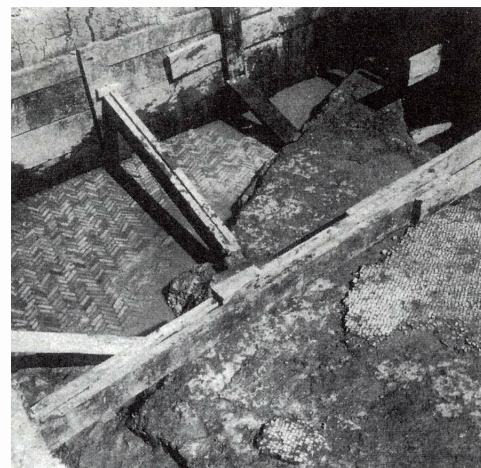
AMBIENTE: NON DETERMINATO

Ambiente documentato dal rinvenimento di due pavimenti sovrapposti: al livello inferiore un piano in opus spicatum, al livello superiore un tessellato (Immagine tratta da Manzelli, 2000).

CRONOLOGIA

ESTREMI TEMPORALI: dal secolo III d.C. (1° q) al secolo III d.C. (4° q)

MOTIVAZIONE DELLA CRONOLOGIA: dati archeologici



Via Falconara, pavimento in tessellato monocromo

PARTE DELL'AMBIENTE: non determinata

RIVESTIMENTO CON SCANSIONE: a copertura unitaria

TIPO DI IMPAGINAZIONE: a campo omogeneo

CRONIA: monocromo

SPECIFICHE DI RINVENIMENTO

DATA: Anni '60

Pavimento in tessellato monocromo, bianco. Lo scavo mise in luce una discreta porzione del rivestimento collocata sopra ad un piano pavimentale precedente, a commessi laterizi.

CRONOLOGIA

ESTREMI TEMPORALI: dal secolo III d.C. (1° q) al secolo III d.C. (4° q)

MOTIVAZIONE DELLA CRONOLOGIA: dati archeologici

BORDO

Elemento non presente

CAMPO

SPECIFICHE TECNICHE

IDENTIFICAZIONE DELLA DECORAZIONE: geometrica

TECNICA ESECUTIVA: tessellato (tessellato senza inserti)

DIMENSIONI GENERICHE TESSERE: grandi

DECORAZIONI GEOMETRICHE

MOTIVO	MODULO	RIEMPIMENTO
DM 105a – tessellato monocromo, a ordito di filari paralleli		

REFERENZA FOTOGRAFICA: Immagine tratta da Manzelli, 2000.

BIBLIOGRAFIA DI RIFERIMENTO

MANZELLI, V. 2000, in *Città romane*, 2. *Ravenna*, Roma, p. 168, fig. 112.

CITAZIONE E CONDIVISIONE

STRINGA BIBLIOGRAFICA: Quarello, Manuela, Via Falconara, pavimento in tessellato monocromo, in TESS – scheda 9222

(<http://tess.beniculturali.unipd.it/web/scheda/?recid=9222>), 2010

INDIRIZZO WEB: <http://tess.beniculturali.unipd.it/web/scheda/?recid=9222>

DATA SCHEDA: 2010 | AUTORE: Quarello, Manuela | REF. SCIENT. : Ghedini, Francesca