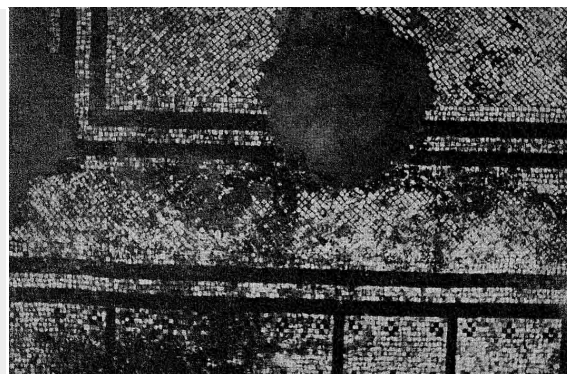
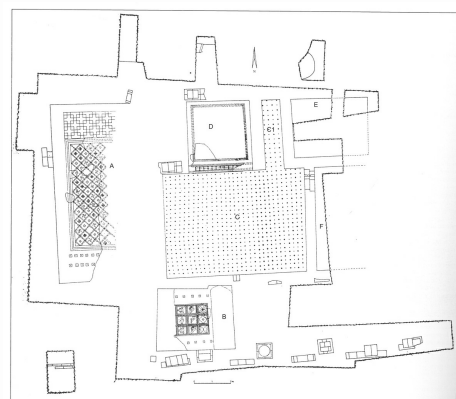


CAMPOGALLIANO, VANO D, TESSELLATO BIANCO E SOGLIA A FILA DI QUADRATI – PANZANO – CAMPOGALLIANO (MO)



EDIFICIO RESIDENZIALE/VILLA

Nel 1967 in seguito ad un rinvenimento fortuito in un terreno prospiciente via Cristina la SAER (direzione G.V. Gentili) ha condotto uno scavo che ha permesso di esplorare una parte di una villa urbano-rustica. Lo scavo, non stratigrafico, ha privilegiato l'indagine delle strutture e il recupero dei pavimenti. La data di impianto della villa risale alla seconda metà del I sec.a.C.: a questa fase vanno riferiti gli ambienti contigui C, C1, D, E ed F. Gli ambienti C e C1 presentano due pavimenti analoghi, in cementizio con inserti misti; il vano E è pavimentato in cementizio con inserti in tessere, mentre il vano F in cementizio non decorato; il vano D è l'unico della prima fase a presentare un pavimento in tessellato. Quest'ultimo ambiente sembra quindi essere un vano a destinazione residenziale e di rappresentanza, mentre il vano C1 è un semplice ambiente di disimpegno; i vani C ed F prospettavano su un porticato. La seconda fase edilizia vede una ristrutturazione dell'edificio in età severiana: il porticato originario è parzialmente defunzionalizzato e una parte di esso è occupato dall'ambiente B, dotato di pavimento in tessellato, mentre ad occidente delle strutture di prima fase viene realizzato il grande ambiente A, anche questo dotato di rivestimento musivo. Se la pars urbana è nota almeno nelle sue componenti principali, la pars rustica, che doveva estendersi a Nord, è sostanzialmente ignota: il rinvenimento di scorie ferrose fa pensare all'istallazione di un'attività metallurgica. La frequentazione del sito è documentata dai numerosissimi materiali recuperati sia nello scavo che in ricerche di superficie effettuate in anni più recenti, testimoniando la lunga continuità di vita dell'edificio (età tardo repubblicana-età tardo antica). (la pianta dell'edificio è tratta da Atlante dei beni archeologici della provincia di Modena. Vol 1, Pianura, fig. 134).



CRONOLOGIA

ESTREMI TEMPORALI: dal secolo I a.C. (3° q) al secolo I a.C. (4° q)

MOTIVAZIONE DELLA CRONOLOGIA: dati stilistici ed archeologici

AMBIENTE: NON DETERMINATO

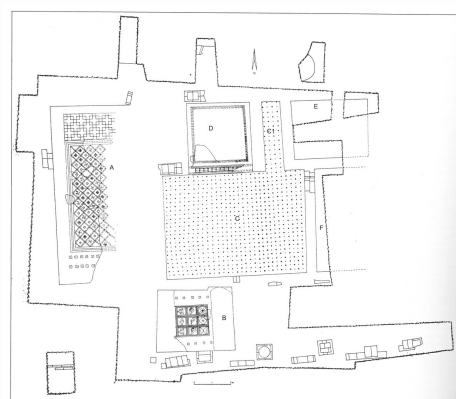
L'ambiente D è un ambiente a pianta quadrangolare posto nel settore Nord della parte scavata.

Previsto fin dalla fase di impianto, l'ambiente è pavimentato in tessellato. Non si hanno informazioni su eventuali trasformazioni o modifiche dell'ambiente nelle fasi successive.

CRONOLOGIA

ESTREMI TEMPORALI: dal secolo I a.C. (3° q) al secolo I a.C. (4° q)

MOTIVAZIONE DELLA CRONOLOGIA: dati stilistici ed archeologici



Campogalliano, vano D, tessellato bianco e soglia a

fila di quadrati

RIVESTIMENTO CON SCANSIONE: a più unità decorative

Rivestimento in tessellato bicromo, rintracciato per una parte della superficie originaria. Il pavimento era scandito in due unità decorative, una corrispondente alla soglia e una al tappeto vero e proprio. La soglia è decorata da una fila di quadrati adiacenti, delineati in nero e campiti da nove crocette di quattro tessere nere, disposte su tre file. Il tappeto è un semplice tessellato bianco, le tessere a ordito di filari paralleli e

SPECIFICHE DI RINVENIMENTO
DATA: 1967 – ENTE RESPONSABILE: SA ER

obliqui, regolarizzato da cornici lineari bianche e nere.

CRONOLOGIA

ESTREMI TEMPORALI: dal secolo I a.C. (3° q) al secolo I a.C. (4° q)
MOTIVAZIONE DELLA CRONOLOGIA: dati stilistici

Unità decorative

PARTE DELL’AMBIENTE: soglia

TIPO DI IMPAGINAZIONE: iterativa
CROMIA: bicromo

Soglia in tessellato bicromo, decorata da una fila di quadrati adiacenti, disegnati da una linea doppia nera su fondo bianco e campiti da nove crocette di 4 tessere nere, dispsoste su tre file. La soglia è incorniciata da una fascia bianca, le tessere a ordito di filari paralleli e obliqui, da una linea tripla bianca, una nera e una bianca.



BORDO

SPECIFICHE TECNICHE

IDENTIFICAZIONE DELLA DECORAZIONE: geometrica
TECNICA ESECUTIVA: tessellato (tessellato senza inserti)

DIMENSIONI GENERICHE TESSERE: piccole o medie

DECORAZIONI GEOMETRICHE

MOTIVO	MODULO	RIEMPIMENTO
DM 1t – linea tripla		
DM 105a – tessellato monocromo, a ordito di filari paralleli		

CAMPO

SPECIFICHE TECNICHE

IDENTIFICAZIONE DELLA DECORAZIONE: geometrica
TECNICA ESECUTIVA: tessellato (tessellato senza inserti)

DIMENSIONI GENERICHE TESSERE: piccole o medie

DECORAZIONI GEOMETRICHE

MOTIVO	MODULO	RIEMPIMENTO
DM 17h – fila di quadrati adiacenti, delineati e campiti		

REFERENZA FOTOGRAFICA: Gentili 1980 fig. 21

PARTE DELL’AMBIENTE: intero ambiente

TIPO DI IMPAGINAZIONE: a campo omogeneo
CROMIA: bicromo

Tessellato bianco, le tessere a ordito di filari paralleli e obliqui, con bordo caratterizzato da due linee triple nere separate da tre linee triple bianche.



BORDO

SPECIFICHE TECNICHE

IDENTIFICAZIONE DELLA DECORAZIONE: geometrica
TECNICA ESECUTIVA: tessellato (tessellato senza inserti)

DIMENSIONI GENERICHE TESSERE: piccole o medie

DECORAZIONI GEOMETRICHE

MOTIVO	MODULO	RIEMPIMENTO
DM 1t – linea tripla		
DM 105a – tessellato monocromo, a ordito di filari paralleli		

CAMPO

SPECIFICHE TECNICHE

IDENTIFICAZIONE DELLA DECORAZIONE: geometrica

TECNICA ESECUTIVA: tessellato (tessellato senza inserti)

DIMENSIONI GENERICHE TESSERE: piccole o medie

DECORAZIONI GEOMETRICHE

MOTIVO	MODULO	RIEMPIMENTO
DM 105a – tessellato monocromo, a ordito di filari paralleli		

REFERENZA FOTOGRAFICA: Gentili 1980 fig. 21

BIBLIOGRAFIA DI RIFERIMENTO

2003, in *Atlante dei beni archeologici della provincia di Modena. Pianura*, Firenze, p. 209.

GENTILI, G.V. 1980, *Nota su due ville urbano-rustiche romane nel modenese: la villa di Cognento e la villa di Campogalliano*, in *Atti e Memorie della Deputazione di Storia Patria per le antiche Provincie modenesi*, p. 276, fig. 21.

CITAZIONE E CONDIVISIONE

STRINGA BIBLIOGRAFICA: Paolucci, Giovanna, Campogalliano, vano D, tessellato bianco e soglia a fila di quadrati, in TESS – scheda 14661

(<http://tess.beniculturali.unipd.it/web/scheda/?recid=14661>), 2013

INDIRIZZO WEB: <http://tess.beniculturali.unipd.it/web/scheda/?recid=14661>