

REGIO V, PIAZZA DEI CINQUECENTO, EDIFICIO D ("INSULA"), TABERNA D1, TESSELLATO MONOCROMO – ROMA (RM)



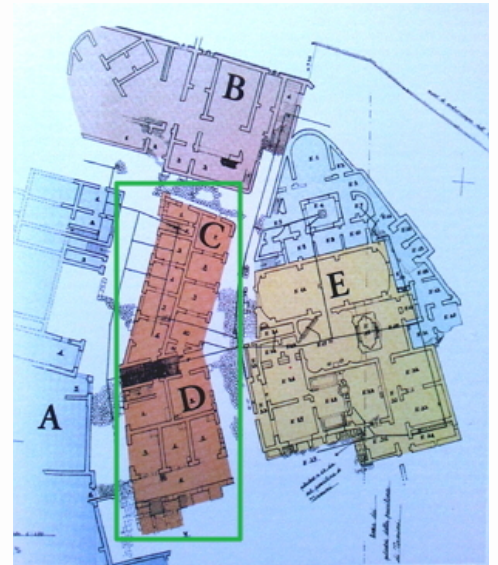
EDIFICIO RESIDENZIALE/INSULA

Quartiere residenziale di piazza dei Cinquecento, presso la Stazione Termini – edificio a carattere commerciale e residenziale ("insula") C-D. L'edificio fa parte del grande blocco edilizio di età medio-imperiale, composto da più isolati, emerso a più riprese nell'area della ex villa Montalto, con una prima campagna di scavi nel 1777 e poi fra 1862 e 1869, in occasione dei lavori di costruzione della Stazione Centrale delle Ferrovie; ulteriori sterri furono eseguiti nel 1947, durante i lavori di costruzione della metropolitana. Tutti gli edifici riportati in luce vennero distrutti e soltanto una parte delle decorazioni parietali e pavimentali fu recuperata. L'unica fonte relativa agli scavi dell'epoca resta la documentazione eseguita dall'allora ispettore della Soprintendenza di Roma A.L. Pietrogrande, che ne assunse la direzione. I corpi edilizi riportati in luce furono sostanzialmente cinque: di questi l'edificio C-D, una "insula" articolata in due blocchi saldati fra loro ma con orientamento lievemente divergente, si colloca nella parte centrale. Il fabbricato, separato dagli edifici A e B da due strade basolate, era strutturato secondo la tipologia "ostiense", con abitazioni dei piani superiori e botteghe commerciali sul fronte della strada, che hanno restituito tracce di pavimentazioni musive (pianta edificio da FERREA 1996).

CRONOLOGIA

ESTREMI TEMPORALI: dal secolo II d.C. (3° q) al secolo II d.C. (4° q)

MOTIVAZIONE DELLA CRONOLOGIA: dati stilistici ed archeologici



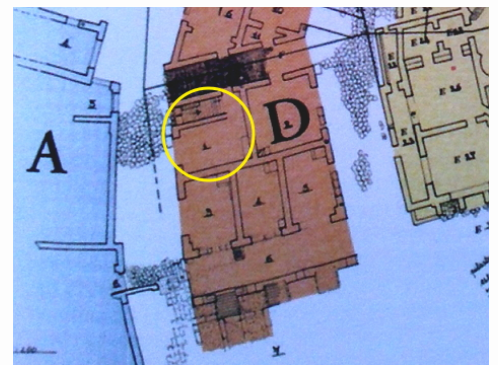
AMBIENTE: TABERNA

Taberna D1 – Ambiente di forma quadrangolare, situato a livello del piano stradale ed ubicato nell'angolo NO, con rivestimento pavimentale in tessellato.

CRONOLOGIA

ESTREMI TEMPORALI: dal secolo II d.C. (1° q) al secolo II d.C. (4° q)

MOTIVAZIONE DELLA CRONOLOGIA: dati stilistici ed archeologici



Regio V, Piazza dei Cinquecento, edificio D ("insula"), taberna D1, tessellato monocromo

PARTE DELL'AMBIENTE: intero ambiente

RIVESTIMENTO CON SCANSIONE: a copertura unitaria

TIPO DI IMPAGINAZIONE: a campo omogeneo

CROMIA: monocromo

SPECIFICHE DI RINVENIMENTO

DATA: 1947 – ENTE RESPONSABILE: Soprintendenza Speciale per i Beni Archeologici di Roma

Tessellato omogeneo a fondo monocromo nero, redatto con tessere medio-grandi da cm 1.9-2.6. Noto soltanto da descrizione, manca la documentazione fotografica. Non visibile e non ispezionabile.

CRONOLOGIA

ESTREMI TEMPORALI: dal secolo II d.C. (1° q) al secolo II d.C. (4° q)

MOTIVAZIONE DELLA CRONOLOGIA: dati stilistici ed archeologici

BORDO

SPECIFICHE TECNICHE

TECNICA ESECUTIVA: tessellato

CAMPO

SPECIFICHE TECNICHE

IDENTIFICAZIONE DELLA DECORAZIONE: non documentato

TECNICA ESECUTIVA: tessellato (tessellato senza inserti)

DIMENSIONI GENERICHE TESSERE: piccole o medie

DIMENSIONI METRICHE TESSERE: 1.9-2.6 cm

CONSERVAZIONE

OGGETTO CONSERVATO: non documentato – CONSERVATO IN: situ

BIBLIOGRAFIA DI RIFERIMENTO

PETTINAU, B. 1996, *Le insulae. Aspetti di un quartiere di Roma antica*, in *Antiche Stanze. Un quartiere di Roma imperiale nella zona di Termini* Roma, p. 183.

CITAZIONE E CONDIVISIONE

STRINGA BIBLIOGRAFICA: Angelelli, Claudia, Regio V, Piazza dei Cinquecento, edificio D ("insula"), taberna D1, tessellato monocromo, in TESS – scheda 14943 (<http://tess.beniculturali.unipd.it/web/scheda/?recid=14943>), 2013

INDIRIZZO WEB: <http://tess.beniculturali.unipd.it/web/scheda/?recid=14943>

DATA SCHEDA: 2013 | AUTORE: Angelelli, Claudia | REF. SCIENT. : Ghedini, Francesca