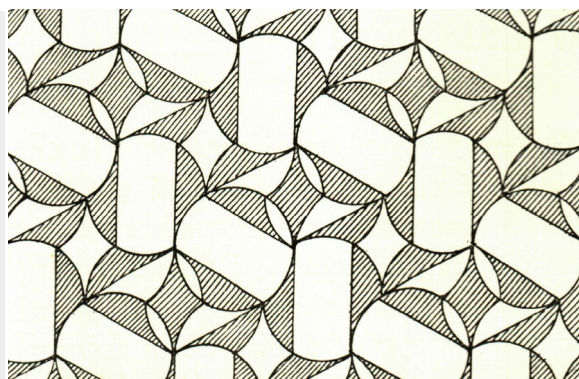


ARCO MUTO, TESSELLATO CON COMPOSIZIONE DI FILE DI RETTANGOLI BICONVESSI TANGENTI – ARCO MUTO – ANZIO (RM)



EDIFICIO: NON DETERMINATO

Verso la fine dell'Ottocento, un saggio effettuato nella zona dell'Arco Muto presso Anzio (I in pianta) ha riportato in luce due ambienti relativi ad un edificio di cui non è nota la destinazione d'uso, "con mura a cortina e restaurate al tempo di Adriano con muro misto di cortina e reticolato" (Lanciani, NSc 1889, p. 164). Gli ambienti erano pavimentati in cementizio privo di inserti e in tessellato bicromo con motivi geometrici (pianta loc. edificio tratta da Scrinari, Morricone Matini 1975, tav. XLVII).

CRONOLOGIA

Non determinata

AMBIENTE: NON DETERMINATO

Ambiente originariamente provvisto di murature in opera laterizia, con successivi rifacimenti in opera mista di laterizi e di reticolato, databili in epoca adrianea. Il pavimento era costituito da un tessellato bicromo bianco-nero a decorazione geometrica.

CRONOLOGIA

Non determinata

Arco Muto, tessellato con composizione di file di rettangoli biconvessi tangenti

SPECIFICHE DI RINVENIMENTO

DATA: Fine Ottocento

PARTE DELL'AMBIENTE: non determinata

RIVESTIMENTO CON SCANSIONE: non documentato

TIPO DI IMPAGINAZIONE: iterativa

CROMIA: bicromo

Tessellato bianco-nero decorato da una composizione di file di rettangoli biconvessi tangenti, alternativamente obliqui e sdraiati, fiancheggiati da mezze squame, in colori contrastanti (formanti losanghe concave e spazi di risulta qui caricati da una losanga concava). Il partito decorativo del manufatto è noto unicamente da alcuni disegni.

CRONOLOGIA

ESTREMI TEMPORALI: dal secolo II d.C. (4° q) al secolo III d.C. (1° q)

MOTIVAZIONE DELLA CRONOLOGIA: dati stilistici

BORDO

Elemento non presente

CAMPO

SPECIFICHE TECNICHE

IDENTIFICAZIONE DELLA DECORAZIONE: geometrica

TECNICA ESECUTIVA: tessellato (tessellato senza inserti)

DECORAZIONI GEOMETRICHE

MOTIVO	MODULO	RIEMPIMENTO
DM 159f – Composizione di file di rettangoli biconvessi tangenti, alternativamente obliqui e sdraiati, fiancheggiati da mezze squame, in colori contrastanti (formanti losanghe concave e spazi di risulta qui caricati da una losanga concava)		

BIBLIOGRAFIA DI RIFERIMENTO

SCRINARI, V./ MORRICONE MATINI, M.L. 1975, in *Mosaici antichi in Italia. Regione prima. Anzio.*, Roma, pp. 75-76, figg. 9-10 p. 75; fig. 11 p. 76, n. 58.

CITAZIONE E CONDIVISIONE

STRINGA BIBLIOGRAFICA: Sposito, Francesca, Arco Muto, tessellato con composizione di file di rettangoli biconvessi tangenti, in TESS – scheda 15517 (<http://tess.beniculturali.unipd.it/web/scheda/?recid=15517>), 2013

INDIRIZZO WEB: <http://tess.beniculturali.unipd.it/web/scheda/?recid=15517>

DATA SCHEDA: 2013 | AUTORE: Sposito, Francesca | REF. SCIENT. : Ghedini, Francesca