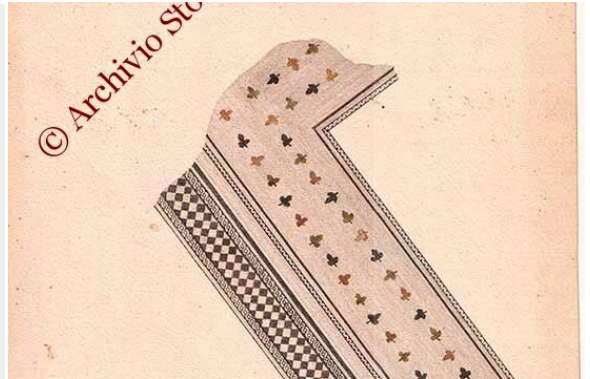


REGIO VII, VIA SISTINA N. 113, CORRIDOIO (?), TESSELLATO POLICROMO A DECORO VEGETALE (FOGLIE) – ROMA (RM)

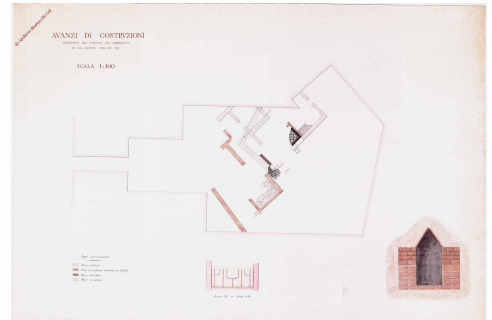


EDIFICIO RESIDENZIALE/DOMUS

Una serie di lavori condotti nella proprietà Meffre, all'altezza del civico 113 di via Sistina, portò alla scoperta di una serie di pavimentazioni, in parte sovrapposte, relative a strutture in laterizio delle quali non è disponibile alcuna planimetria nell'edito; data la vicinanza si potrebbe trattare di parte dello stesso complesso indagato all'altezza del civico n. 111 della medesima via (vedi scheda). La pianta dell'edificio, scoperto nel settembre del 1900, si trova nell'Archivio Storico – SSCol, Archivio Disegni, n°59.

CRONOLOGIA

Non determinata



AMBIENTE: NON DETERMINATO

Non è disponibile alcuna notizia dell'ambiente, ad eccezione dell'opera muraria utilizzata, il laterizio, nè ne è presente nell'edito documentazione grafica. Presentava resti di una pavimentazione in tessellato policromo a decoro vegetale (foglie), impostata sopra un precedente rivestimento in tessellato monocromo a decoro geometrico (campo omogeneo). Data la descrizione del mosaico, che sembra presentare come dimensione dominante la lunghezza, si potrebbe proporre una lettura dell'ambiente come corridoio.

CRONOLOGIA

Non determinata

Regio VII, via Sistina n. 113, corridoio (?), tessellato policromo a decoro vegetale (foglie)

SPECIFICHE DI RINVENIMENTO

DATA: 1900

PARTE DELL'AMBIENTE: non determinata

RIVESTIMENTO CON SCANSIONE: a copertura unitaria?

TIPO DI IMPAGINAZIONE: a campo omogeneo?

CROMIA: policromo

Tessellato noto da fonte di archivio (edita nella n. 3, p. 45, di Fiorini 1988, in bibliografia, da cui sono tratti i passi virgolettati), di cui manca documentazione grafica e/o fotografica nell'edito. Si tratta di un lacerto di mosaico (misure massime conservate lung. m 4) a decoro vegetale la cui quota era superiore di m 3.10 quella stradale del 1900. Si articolava in un bordo geometrico bicromo: "tre file nere a forma di greca (DM 33a?) e a cm 12 una risega di marmo; quindi viene una larga fascia larga cm 72 formata di mosaico a tortiglione bianco e nero e al centro di quadretti dello stesso colore" (DM 71f?) e un campo policromo a decoro vegetale ("mosaico bianco, largo m. 2.05 ed al centro con foglie a colori verde e giallo"). Copriva un tessellato monocromo a decoro geometrico (campo omogeneo). Un disegno del pavimento si trova nell'Archivio Storico – SSCol, Archivio Disegni, n°187.

CRONOLOGIA

Non determinata

BORDO

SPECIFICHE TECNICHE

IDENTIFICAZIONE DELLA DECORAZIONE: geometrica

TECNICA ESECUTIVA: tessellato (tessellato con inserti marmorei)

DIMENSIONI METRICHE TESSERE: Non documentate. cm

CAMPO

SPECIFICHE TECNICHE

IDENTIFICAZIONE DELLA DECORAZIONE: vegetale, figurata e geometrica

TECNICA ESECUTIVA: tessellato (tessellato senza inserti)

DIMENSIONI METRICHE TESSERE: Non documentate. cm

DECORAZIONI VEGETALI

MOTIVO	MODULO
Foglie.	

REFERENZA FOTOGRAFICA: immagine tratta dall'Archivio Storico – SSCol, Archivio Disegni, n°187 (http://www.archeorm.arti.beniculturali.it/ada/indici/disegni/view_imgs.php?invID=189)

CONSERVAZIONE

OGGETTO CONSERVATO: frammento – CONSERVATO IN: non documentato

BIBLIOGRAFIA DI RIFERIMENTO

FIORINI, C. 1988, *"Edificio di età repubblicana in via Sistina"*, in *Topografia romana: ricerche e discussioni – Quaderni di topografia antica*, Firenze, n. 3, pp. 45-7..

CITAZIONE E CONDIVISIONE

STRINGA BIBLIOGRAFICA: Laurenzi, Elsa, Regio VII, via Sistina n. 113, corridoio (?), tessellato policromo a decoro vegetale (foglie), in TESS – scheda 16514 (<http://tess.beniculturali.unipd.it/web/scheda/?recid=16514>), 2013

INDIRIZZO WEB: <http://tess.beniculturali.unipd.it/web/scheda/?recid=16514>

DATA SCHEDA: 2013 | AUTORE: Laurenzi, Elsa | REF. SCIENT. : Tortorella, Stefano