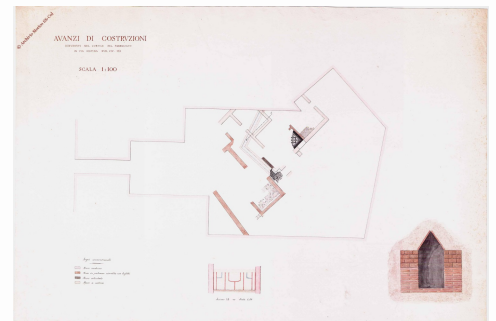


REGIO VII, VIA SISTINA N. 111, CORRIDOIO (?), TESSELLATO MONOCROMO GEOMETRICO – ROMA (RM)



EDIFICIO RESIDENZIALE/DOMUS

Una serie di lavori condotti nella proprietà Meffre, all'altezza del civico 113 di via Sistina, portò alla scoperta di una serie di pavimentazioni, in parte sovrapposte, relative a strutture in laterizio delle quali non è disponibile alcuna planimetria nell'edito; data la vicinanza si potrebbe trattare di parte dello stesso complesso indagato all'altezza del civico n. 111 della medesima via (vedi scheda). La pianta dell'edificio, scoperto nel settembre del 1900, si trova nell'Archivio Storico – SSCol, Archivio Disegni, n°59.



CRONOLOGIA

Non determinata

AMBIENTE: NON DETERMINATO

Non è disponibile alcuna notizia dell'ambiente, ad eccezione dell'opera muraria utilizzata, il laterizio, nè ne è presente nell'edito documentazione grafica. Presentava resti di una pavimentazione in tessellato policromo a decoro vegetale (foglie), impostata sopra un precedente rivestimento in tessellato monocromo a decoro geometrico (campo omogeneo). Data la descrizione del mosaico, che sembra presentare come dimensione dominante la lunghezza, si potrebbe proporre una lettura dell'ambiente come corridoio.

CRONOLOGIA

Non determinata

Regio VII, via Sistina n. 111, corridoio (?), tessellato monocromo geometrico

SPECIFICHE DI RINVENIMENTO

DATA: 1900

PARTE DELL'AMBIENTE: non determinata

TIPO DI IMPAGINAZIONE: a campo omogeneo

CROMIA: monocromo

Lacerto di tessellato monocromo bianco (lunghezza massima conservata m 1.30) a decoro geometrico (campo omogeneo); non si ha notizia dell'eventuale presenza di bordo. Era coperto da un tessellato policromo a decoro vegetale (foglie) impostato ad una quota superiore di m 0.90; ne manca documentazione grafica e/o fotografica nell'edito.

CRONOLOGIA

Non determinata

BORDO

Elemento non presente

CAMPO

SPECIFICHE TECNICHE

IDENTIFICAZIONE DELLA DECORAZIONE: geometrica

TECNICA ESECUTIVA: tessellato (tessellato senza inserti)

DIMENSIONI METRICHE TESSERE: Non documentate. cm

DECORAZIONI GEOMETRICHE

MOTIVO	MODULO	RIEMPIMENTO
DM 105a – tessellato monocromo, a ordito di filari paralleli		

CONSERVAZIONE

OGGETTO CONSERVATO: frammento – CONSERVATO IN: non documentato

BIBLIOGRAFIA DI RIFERIMENTO

FIORINI, C. 1988, *"Edificio di età repubblicana in via Sistina"*, in *Topografia romana: ricerche e discussioni – Quaderni di topografia antica*, Firenze, n. 3, pp. 45 -47..

CITAZIONE E CONDIVISIONE

STRINGA BIBLIOGRAFICA: Laurenzi, Elsa, Regio VII, via Sistina n. 111, corridoio (?), tessellato monocromo geometrico, in TESS – scheda 16516 (<http://tess.beniculturali.unipd.it/web/scheda/?recid=16516>), 2013

INDIRIZZO WEB: <http://tess.beniculturali.unipd.it/web/scheda/?recid=16516>

DATA SCHEDA: 2013 | AUTORE: Laurenzi, Elsa | REF. SCIENT. : Tortorella, Stefano