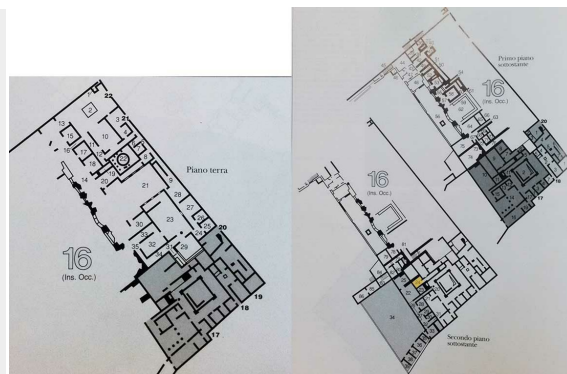
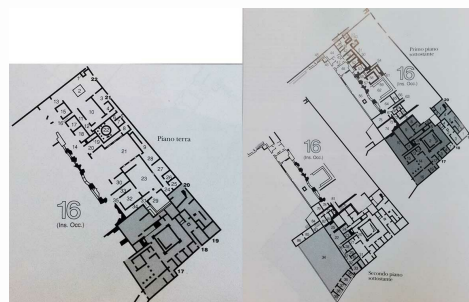


# CASA DI MA. CASTRICIUS, REGIO VII 16, 17, AMBIENTE 24, RETICOLATO DI LINEE DOPPIE BIANCHE SU FONDO NERO – POMPEI – POMPEI ( NA )



## EDIFICIO RESIDENZIALE/DOMUS

Domus, nota come Casa di Ma. Castricius, ubicata nel settore meridionale dell'Insula 16 della Regio VII e costruita su tre piani, che si appoggiano alle mura urbliche. L'occupazione della struttura difensiva, assieme alle decorazioni pittoriche della casa, in II e III stile, con numerosi pavimenti in cementizio, permettono di collocare l'edificazione dell'edificio agli anni successivi alla guerra sociale e alla costituzione della colonia (80 a.C.). In origine, la casa comunicava, a nord, con l'adiacente casa di M. Fabius Rufus (VII 16, 22), da cui viene divisa, forse solo negli anni di poco precedenti l'eruzione. I pavimenti conservati sono ubicati al primo e al secondo piano sottostante. Al primo piano si segnala il cortile porticato 2, rivestito in cementizio e comunicante, a nord, con il vano di passaggio 7, anch'esso rivestito in cementizio decorato e comunicante con l'ambiente 8, in cementizio. All'estremità sud est del piano si trova il peristilio 14, rivestito in cementizio decorato da tessere e comunicante, a nord, con l'ambiente 13, similmente rivestito in cementizio. Attraverso la scala 21, con pavimentazione in cementizio all'interno del vano, si accedeva al piano inferiore. Adiacente, a nord, al vano scala, il grande ambiente 22 era rivestito in cementizio. L'adiacente ambiente 23 si distingue per il pavimento in tessellato, come il vicino vano 24, rivestito da un tessellato con lo stesso motivo del vano 23, ma a colori invertiti. All'estremità nord del piano, il triclinio 25, dotato di una grande finestra panoramica, si distingue per la decorazione parietale di IV stile e pavimento in tessellato. A sud del vano 28, l'ambiente 29 è invece rivestito da un cementizio decorato tardorepubblicano. Nell'angolo sud-ovest si trova poi un settore termale dove sia il tepidario 32, che il calidario 33, sono rivestiti in tessellato. Pianta tratta da Bragantini 1997, pp. 887-888.



## CRONOLOGIA

ESTREMI TEMPORALI: dal secolo I a.C. (2° q) al secolo I a.C. (2° q)

MOTIVAZIONE DELLA CRONOLOGIA: dati stilistici ed archeologici

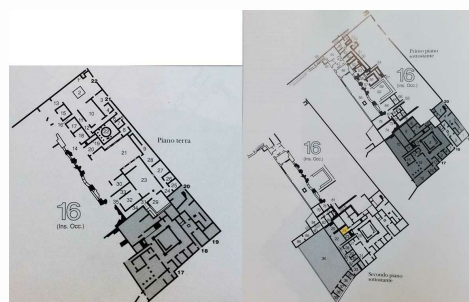
## AMBIENTE: NON DETERMINATO

Vano 24: ambiente ubicato al secondo piano sottostante, adiacente al vano 23 e rivestito da un tessellato bianco e nero e coeve pitture di II stile.

## CRONOLOGIA

ESTREMI TEMPORALI: dal secolo I a.C. (1° q) al secolo I a.C. (4° q)

MOTIVAZIONE DELLA CRONOLOGIA: dati stilistici



## Casa di Ma. Castricius, Regio VII 16, 17, ambiente 24, reticolato di linee doppie bianche su fondo nero

SPECIFICHE DI RINVENIMENTO

DATA: non documentata

RIVESTIMENTO CON SCANSIONE: a più unità decorative

Il vano è rivestito da un tessellato bianco e nero, decorato da un reticolato di linee bianche su fondo nero, bordato da una fascia nera, seguita da una fascia bianca. La soglia è decorata da due coppie di pelte affrontate, bianche su fondo nero, bordate da una linea tripla bianca e una linea doppia nera.

## CRONOLOGIA

ESTREMI TEMPORALI: dal secolo I a.C. (1° q) al secolo I a.C. (4° q)

MOTIVAZIONE DELLA CRONOLOGIA: dati stilistici

## Unità decorative

### PARTE DELL'AMBIENTE: intero ambiente

TIPO DI IMPAGINAZIONE: iterativa

CROMIA: bicromo

Il vano è rivestito da un tessellato bianco e nero, decorato da un reticolato di linee bianche su fondo nero, bordato da una fascia nera, seguita da una fascia bianca.



#### BORDO

##### SPECIFICHE TECNICHE

IDENTIFICAZIONE DELLA DECORAZIONE: geometrica

TECNICA ESECUTIVA: tessellato (tessellato senza inserti)

##### DECORAZIONI GEOMETRICHE

MOTIVO	MODULO	RIEMPIMENTO
DM 1y – fascia monocroma		

#### CAMPO

##### SPECIFICHE TECNICHE

IDENTIFICAZIONE DELLA DECORAZIONE: geometrica

TECNICA ESECUTIVA: tessellato (tessellato senza inserti)

##### DECORAZIONI GEOMETRICHE

MOTIVO	MODULO	RIEMPIMENTO
var. DM 123d – reticolato di linee doppie		

REFERENZA FOTOGRAFICA: Da Bragantini 1997, p. 912, fig. 48

### PARTE DELL'AMBIENTE: soglia

TIPO DI IMPAGINAZIONE: iterativa

CROMIA: bicromo

La soglia è decorata da due coppie di file contrapposte di pelte giustapposte, bianche su fondo nero, bordate da una linea tripla bianca e una linea doppia nera.



#### BORDO

##### SPECIFICHE TECNICHE

IDENTIFICAZIONE DELLA DECORAZIONE: geometrica

TECNICA ESECUTIVA: tessellato (tessellato senza inserti)

##### DECORAZIONI GEOMETRICHE

MOTIVO	MODULO	RIEMPIMENTO
DM 1t – linea tripla		
DM 1i – linea doppia		

#### CAMPO

##### SPECIFICHE TECNICHE

TECNICA ESECUTIVA: tessellato (tessellato senza inserti)

##### DECORAZIONI GEOMETRICHE

MOTIVO	MODULO	RIEMPIMENTO
DM 57d – coppia di file contrapposte di pelte giustapposte tangenti, qui in colori contrastanti		

REFERENZA FOTOGRAFICA: Da Bragantini 1997, p. 912, fig. 48

## CONSERVAZIONE

OGGETTO CONSERVATO: pavimento – CONSERVATO IN: situ (Pompei, scavi)

## BIBLIOGRAFIA DI RIFERIMENTO

BRAGANTINI, I. 1997, *VII 16 (Ins. Occ.), 17 Casa di Ma. Castricius*, in *Pompei, pitture e mosaici. VII Regio VII, parte II*, Roma, p. 912, fig. 48.

## CITAZIONE E CONDIVISIONE

STRINGA BIBLIOGRAFICA: Boschetti, Cristina, Casa di Ma. Castricius, Regio VII 16, 17, ambiente 24, reticolato di linee doppie bianche su fondo nero, in TESS – scheda 16755 (<http://tess.beniculturali.unipd.it/web/scheda/?recid=16755>), 2014

INDIRIZZO WEB: <http://tess.beniculturali.unipd.it/web/scheda/?recid=16755>

**DATA SCHEDA: 2014 | AUTORE: Boschetti, Cristina | REF. SCIENT. : Ghedini, Francesca**