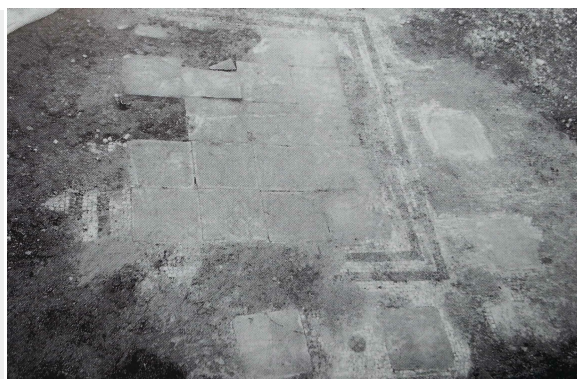


ROMA, SUBURBIO, VIA DI SALONE, PAVIMENTO A TECNICA MISTA (TESSELLATO E OPUS SECTILE) – ROMA (RM)



EDIFICIO: NON DETERMINATO

Nell'area nei pressi di Via di Salone destinata al Polo Tecnologico rinvenimenti occasionali dovuti a lavorazioni agricole hanno riportato alla luce resti di pavimentazioni musive pertinenti ad un complesso archeologico del quale non è stato possibile determinare la natura e destinazione d'uso; nell'edito non ne è disponibile documentazione grafica e/o fotografica. La pianta località è tratta da www.maps.google.it.

CRONOLOGIA

ESTREMI TEMPORALI: dal secolo I d.C. (1° q) al secolo I d.C. (4° q)

MOTIVAZIONE DELLA CRONOLOGIA: dati archeologici

AMBIENTE: NON DETERMINATO

Ambiente di dimensioni, pianta e destinazione ignote; manca nell'edito documentazione grafica e/o fotografica.

CRONOLOGIA

ESTREMI TEMPORALI: dal secolo I d.C. (1° q) al secolo I d.C. (4° q)

MOTIVAZIONE DELLA CRONOLOGIA: dati stilistici ed archeologici

Roma, Suburbio, via di Salone, pavimento a tecnica mista (tessellato e opus sectile)

SPECIFICHE DI RINVENIMENTO
DATA: 2003 – ENTE RESPONSABILE: SAR

PARTE DELL'AMBIENTE: intero ambiente

RIVESTIMENTO CON SCANSIONE: a copertura unitaria

TIPO DI IMPAGINAZIONE: ad emblema/pseudoemblema

CROMIA: policromo

Tessellato bicromo a decoro geometrico (B), articolato in un bordo a fondo bianco in cui è inserita una fila di formelle quadrate in marmo giallo antico e una di dimensioni minori e forma esagonale in ardesia, e campo con una doppia fascia monocroma nera su fondo bianco che inquadra uno pseudoemblema costituito da un commesso di 18 formelle quadrate (cm 18 di lato) di giallo antico e una lastra rettangolare (cm 14 x 29) in pavonazzetto.

CRONOLOGIA

ESTREMI TEMPORALI: dal secolo I d.C. (1° q) al secolo I d.C. (4° q)

MOTIVAZIONE DELLA CRONOLOGIA: dati stilistici ed archeologici

BORDO

SPECIFICHE TECNICHE

IDENTIFICAZIONE DELLA DECORAZIONE: geometrica

TECNICA ESECUTIVA: tessellato (tessellato con inserti marmorei da opus sectile)

CAMPO

SPECIFICHE TECNICHE

IDENTIFICAZIONE DELLA DECORAZIONE: geometrica

TECNICA ESECUTIVA: tessellato

opus sectile (tessellato senza inserti)

DECORAZIONI GEOMETRICHE

MOTIVO	MODULO	RIEMPIMENTO
DM 1y – fascia monocroma		
*a modulo quadrato con motivi semplici (Q)		

CONSERVAZIONE

OGGETTO CONSERVATO: pavimento – CONSERVATO IN: situ

BIBLIOGRAFIA DI RIFERIMENTO

BALZANETTI, R./ BIGLIATI, A./ LUGARI, A 2004, *Pavimenti di recente scoperta nel territorio tiburtino (relazione preliminare)*, in *Atti del IX Colloquio dell'Associazione Italiana per lo Studio e la Conservazione del Mosaico*, Ravenna, pp. 801-803, fig. 3.

CITAZIONE E CONDIVISIONE

STRINGA BIBLIOGRAFICA: Laurenzi, Elsa, Roma, Suburbio, via di Salone, pavimento a tecnica mista (tessellato e opus sectile), in TESS – scheda 16918 (<http://tess.beniculturali.unipd.it/web/scheda/?recid=16918>), 2014

INDIRIZZO WEB: <http://tess.beniculturali.unipd.it/web/scheda/?recid=16918>

DATA SCHEDA: 2014 | AUTORE: Laurenzi, Elsa | REF. SCIENT. : Ghedini, Francesca