

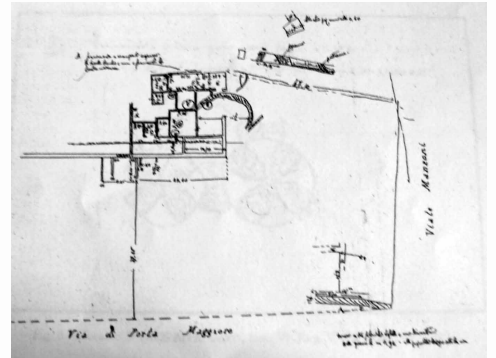
**REGIO V, DOMUS DI VIA LUZZATTI, CEMENTIZIO CON INSERTI - ROMA (RM)****EDIFICIO RESIDENZIALE/DOMUS**

Domus rinvenuta nel 1919 in via Luzzatti durante gli sterri eseguiti per la costruzione di un garage; lo scavo fu solo parzialmente documentato dagli schizzi di E. Gatti. Le strutture erano realizzate in opera mista; nello scavo, non sappiamo se in opera, si rinvenne un bollo delle figlinae Ponticulanae databile agli anni 212-217 d.C. Il settore della domus portato alla luce si articolava in numerosi ambienti, otto dei quali conservavano i rivestimenti pavimentali in tessellato, per lo più datati su base stilistica tra fine II e fine III secolo. Due dei mosaici vennero distaccati e confluirono nelle collezioni del Museo Nazionale Romano, gli altri sono andati dispersi. La planimetria è tratta da Chini, Grandi Carletti 2001, in bibliografia.

**CRONOLOGIA**

ESTREMI TEMPORALI: dal secolo III d.C. (1° q) al secolo III d.C. (4° q)

MOTIVAZIONE DELLA CRONOLOGIA: dati stilistici ed archeologici

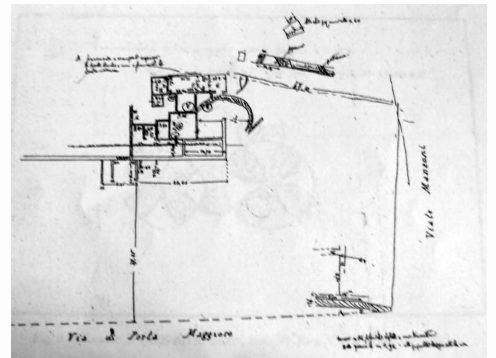
**AMBIENTE: NON DETERMINATO**

Pavimento in cementizio a base fittile punteggiato da inserti musivi e marmorei, che dallo schizzo planimetrico sembra essere stato rinvenuto a lato dell'ambiente F; non si capisce se si tratti di un vano non interamente scavato nè se questo fosse parte della domus. La pavimentazione, su base stilistica, sembra essere precedente le altre.

**CRONOLOGIA**

ESTREMI TEMPORALI: dal secolo I a.C. (4° q) al secolo I d.C. (1° q)

MOTIVAZIONE DELLA CRONOLOGIA: dati stilistici

**Regio V, domus di via Luzzatti, cementizio con inserti**

SPECIFICHE DI RINVENIMENTO  
DATA: 1919 - ENTE RESPONSABILE: SAR

PARTE DELL'AMBIENTE: intero ambiente

RIVESTIMENTO CON SCANSIONE: a copertura unitaria

TIPO DI IMPAGINAZIONE: a campo omogeneo

CROMIA: policromo?

Pavimento in cementizio a base fittile punteggiato da tessere musive bianche e nere e frammenti di lastre marmoree; manca della documentazione grafica e/o fotografica. L'editrice (Chini 2001, in bibliografia, p. 369) ne propone una datazione su base stilistica in età tardorepubblicana-augustea.

**CRONOLOGIA**

ESTREMI TEMPORALI: dal secolo I a.C. (4° q) al secolo I d.C. (1° q)

MOTIVAZIONE DELLA CRONOLOGIA: dati stilistici

**BORDO**

#### **SPECIFICHE TECNICHE**

IDENTIFICAZIONE DELLA DECORAZIONE: geometrica

TECNICA ESECUTIVA: cementizio (cementizio a base fittile con inserti misti)

DIMENSIONI METRICHE TESSERE: Non documentate. cm

#### **CAMPO**

#### **SPECIFICHE TECNICHE**

IDENTIFICAZIONE DELLA DECORAZIONE: geometrica

TECNICA ESECUTIVA: cementizio (cementizio a base fittile con inserti misti)

DIMENSIONI METRICHE TESSERE: Non documentate. cm

#### **CONSERVAZIONE**

OGGETTO CONSERVATO: parte del pavimento – CONSERVATO IN: non documentato

#### **BIBLIOGRAFIA DI RIFERIMENTO**

CHINI, P./ GRANDI CARLETTI, M.2001, *Roma: i mosaici di via Luzzatti*, in *Atti del VII Colloquio dell'Associazione italiana per lo Studio e la Conservazione del Mosaico (Pompei, 22-25 marzo 2000)*, Ravenna, pp. 368-9.

#### **CITAZIONE E CONDIVISIONE**

STRINGA BIBLIOGRAFICA: Laurenzi, Elsa, Regio V, domus di via Luzzatti, cementizio con inserti, in TESS – scheda 17192 (<http://tess.beniculturali.unipd.it/web/scheda/?recid=17192>), 2012

INDIRIZZO WEB: <http://tess.beniculturali.unipd.it/web/scheda/?recid=17192>

**DATA SCHEDA: 2012 | AUTORE: Laurenzi, Elsa | REF. SCIENT. : Tortorella, Stefano**