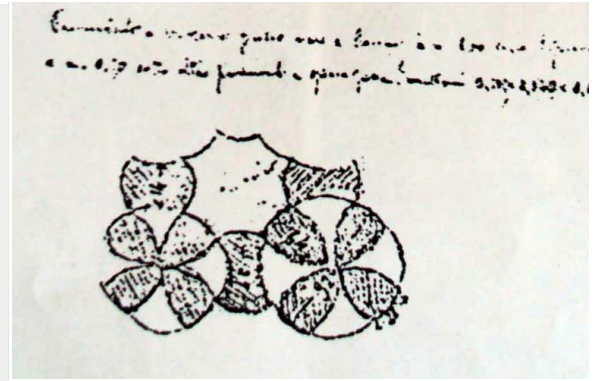


## REGIO V, DOMUS DI VIA LUZZATTI, AMBIENTE D, TESSELLATO BICROMO GEOMETRICO – ROMA ( RM)



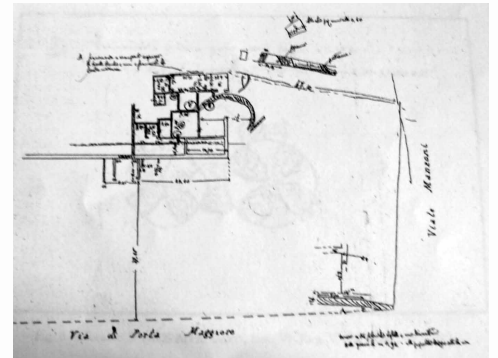
### EDIFICIO RESIDENZIALE/DOMUS

Domus rinvenuta nel 1919 in via Luzzatti durante gli sterri eseguiti per la costruzione di un garage; lo scavo fu solo parzialmente documentato dagli schizzi di E. Gatti. Le strutture erano realizzate in opera mista; nello scavo, non sappiamo se in opera, si rinvenne un bollo delle figlinae Ponticulanae databile agli anni 212-217 d.C. Il settore della domus portato alla luce si articolava in numerosi ambienti, otto dei quali conservavano i rivestimenti pavimentali in tessellato, per lo più datati su base stilistica tra fine II e fine III secolo. Due dei mosaici vennero distaccati e confluirono nelle collezioni del Museo Nazionale Romano, gli altri sono andati dispersi. La planimetria è tratta da Chini, Grandi Carletti 2001, in bibliografia.

### CRONOLOGIA

ESTREMI TEMPORALI: dal secolo III d.C. (1° q) al secolo III d.C. (4° q)

MOTIVAZIONE DELLA CRONOLOGIA: dati stilistici ed archeologici



### AMBIENTE: NON DETERMINATO

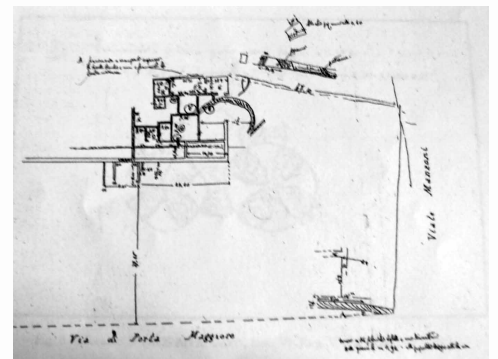
Ambiente a pianta quadrangolare (D), pavimentato da un mosaico a decoro geometrico il cui soggetto è una composizione di ottagoni; questo dato stilistico, unito alla grande dimensione delle tessere testimoniate dagli appunti del Gatti, concorda con una datazione nell'ambito nel III secolo.

LUNGHEZZA: 3.75 m – LARGHEZZA: 2.75 m

### CRONOLOGIA

ESTREMI TEMPORALI: dal secolo III d.C. (1° q) al secolo III d.C. (4° q)

MOTIVAZIONE DELLA CRONOLOGIA: dati stilistici



## Regio V, domus di via Luzzatti, ambiente D, tessellato bicromo geometrico

PARTE DELL'AMBIENTE: intero ambiente

RIVESTIMENTO CON SCANSIONE: a copertura unitaria

TIPO DI IMPAGINAZIONE: a campo omogeneo

CROMIA: bicromo

SPECIFICHE DI RINVENIMENTO  
DATA: 1919 – ENTE RESPONSABILE: SAR

Mosaico a "grosse tessere" bicromo a decoro geometrico, il cui soggetto è una composizione ortogonale di cerchi e ottagoni dai lati concaviche generano su ogni lato bipenni; i cerchi sono caricati da quattro fusi, in colore a contrasto, con effetto di fiori quadripetali (DM ???). Il tessellato è noto da uno schizzo, da cui non può dedursi l'eventuale presenza del bordo. Su basi stilistiche il pavimento si può datare al III secolo d.C.

### CRONOLOGIA

ESTREMI TEMPORALI: dal secolo III d.C. (1° q) al secolo III d.C. (4° q)

MOTIVAZIONE DELLA CRONOLOGIA: dati stilistici

### BORDO

## SPECIFICHE TECNICHE

IDENTIFICAZIONE DELLA DECORAZIONE: geometrica?

TECNICA ESECUTIVA: tessellato (tessellato senza inserti)

DIMENSIONI GENERICHE TESSERE: grandi

DIMENSIONI METRICHE TESSERE: Non documentato. cm

## CAMPO

### SPECIFICHE TECNICHE

IDENTIFICAZIONE DELLA DECORAZIONE: geometrica

TECNICA ESECUTIVA: tessellato (tessellato senza inserti)

DIMENSIONI GENERICHE TESSERE: grandi

DIMENSIONI METRICHE TESSERE: Non documentate. cm

REFERENZA FOTOGRAFICA: Da Chini, Grandi Carletti 2001, in bibliografia.

## CONSERVAZIONE

OGGETTO CONSERVATO: frammento – CONSERVATO IN: non documentato

## BIBLIOGRAFIA DI RIFERIMENTO

CHINI, P./ GRANDI CARLETTI, M. 2001, *Roma: i mosaici di via Luzzatti*, in *Atti del VII Colloquio dell'Associazione italiana per lo Studio e la Conservazione del Mosaico (Pompei, 22-25 marzo 2000)*, Ravenna, p. 370, fig. 5.

## CITAZIONE E CONDIVISIONE

STRINGA BIBLIOGRAFICA: Laurenzi, Elsa, Regio V, domus di via Luzzatti, ambiente D, tessellato bicromo geometrico, in TESS – scheda 17203

(<http://tess.beniculturali.unipd.it/web/scheda/?recid=17203>), 2012

INDIRIZZO WEB: <http://tess.beniculturali.unipd.it/web/scheda/?recid=17203>

**DATA SCHEDA: 2012 | AUTORE: Laurenzi, Elsa | REF. SCIENT. : Tortorella, Stefano**